

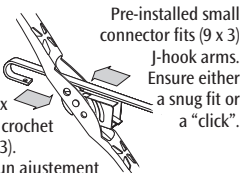
# Installation Directives

## J-HOOK ARMS BRAS À CROCHET EN J



Le raccord intégré convient aux bras à petit crochet en « J » (9 x 3).

S'assurer d'un ajustement parfait ou d'entendre un « clic ».



Pre-installed small connector fits (9 x 3)

J-hook arms. Ensure either a snug fit or a "click".

For (9 x 4) J-hook arms, replace pre-installed small connector with the large connector provided. Follow diagram above to complete installation.

Pour un bras doté d'un grand crochet en « J » (9 x 4), remplacer le petit raccord préinstallée par le grand raccord fournie. Se référer à l'illustration ci-dessus pour terminer l'installation.

## PIN ARMS (1/4" and 3/16") BRAS À TIGE (1/4 po et 3/16 po)

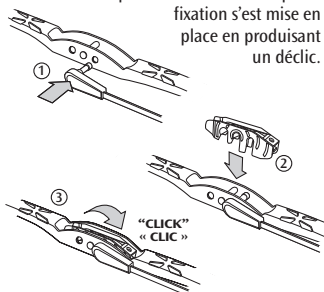


Remove pre-installed small connector from wiper blade. 1. Slide pin on wiper arm through small or large hole in wiper blade frame. Make sure pin is "snug" in frame. 2. Install large connector over frame pin and arm pin as shown in diagrams. 3. Be sure connector "clicks" into place.

Retirer la petite fixation préinstallée.

1. Insérer la tige du bras d'essuie-glace dans le petit ou le grand trou du cadre du balai d'essuie-glace. S'assurer que la tige est bien ajustée au cadre.

2. Mettre en place la grande pièce de fixation sur la tige du cadre et sur la tige du bras tel qu'illustré. 3. S'assurer que la fixation s'est mise en place en produisant un dé clic.



*Hint: adjusting alignment of arm pin within the frame can help connection if the adapter will not "click" into place.*

*Astuce : Si la fixation ne produit pas un « clic » sonore pour indiquer que le balai est solidement fixé, aligner la tige du bras et le cadre du balai.*

## BAYONET ARMS BRAS BAÏONNETTE



Replace small pre-installed connector with the large connector provided. Follow diagram below to complete installation.

Remplacer la petite fixation préinstallée par la grande fixation fournie. Se référer à l'illustration ci-dessous pour terminer l'installation.

