



HI-VIS PARKA PARKA HAUTE VISIBILITÉ



FEATURES

- Made of 300-deniers polyester with polyurethane coating
- Polyester taffetas lining and 7 oz polyfill insulation
- Sealed and water-repellent seams
- 2 in reflective tape over 4 in contrast stripe⁽¹⁾
- Detachable hood with draw cord and snaps⁽²⁾
- Front 2-way zipper under storm flap
- Adjustable cuffs with self-gripping strap⁽³⁾
- 2 microphone loops
- Clear pocket for ID badge
- Chest pocket with zipper
- 2 waist pockets with flap
- Zipper opening for embroidery customization

CARACTÉRISTIQUES

- Fait en polyester 300 deniers avec enduit de polyuréthane
- Doublure en taffetas de polyester et isolation en polyfill de 7 oz
- Coutures scellées et déperlantes
- Bandes réfléchissantes de 2 po sur des bandes contrastantes de 4 po⁽¹⁾
- Capuchon détachable avec cordon d'ajustement et boutons-pression⁽²⁾
- Fermeture à glissière à double sens au-devant sous un rabat tempête
- Manchettes ajustables avec bande auto-agrippante⁽³⁾
- 2 boucles pour microphone
- Pochette transparente pour carte d'identification
- Poche à la poitrine avec fermeture à glissière
- 2 poches à rabat à la taille
- Ouverture avec fermeture à glissière pour application de broderie

PRODUCT DATA | INFORMATIONS DU PRODUIT

| PRODUCT # DE PRODUIT | SIZES GRANDEUR | PACKAGING EMBALLAGE | COMPLIANT TO CONFORME À |
|----------------------|------------------|-----------------------|---|
| 116504OR 116504YL | S-5XL P-5TG | TAGGED ÉTIQUETÉ | CSA Z96-22 CLASS 2 - LEVEL 2 CLASSE 2 - NIVEAU 2 ANSI/ISEA 107-2020 TYPE R - CLASS 3 TYPE R - CLASSE 3 |
| 116504BK | S-5XL P-5TG | TAGGED ÉTIQUETÉ | CSA Z96-22 CLASS 1 - LEVEL 2 CLASSE 1 - NIVEAU 2 ANSI/ISEA 107-2020 TYPE O - CLASS 1 TYPE O - CLASSE 1 |





HI-VIS PARKA PARKA HAUTE VISIBILITÉ

CARE INSTRUCTIONS | CONSEILS D'ENTRETIEN

- **Garment care** should be **done regularly** as **soiling** can **reduce** the **high visibility properties** of the materials and the **reflectivity** of the retroreflective trim, which can compromise the user's protection.
- **Users** must **inspect** their high visibility clothing **before** and **after each use** and **clean it** to ensure that it is they are clean, in good condition and do not show signs of wear.
- **Minor repairs** that do not affect the integrity of the garment **can be made with similar materials**.
- **Wash light** and **dark colored clothes separately** and **also** clothes **made of stronger and lighter materials**.
- **Groupe BBH is not responsible for any loss of performance due to washing and premature deterioration that this may cause, including the deterioration of the customizations applied to the garments (heat transfer, embroidery and pad printing).**

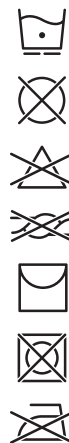
1. **Before washing**, be sure to **empty all pockets** of the garment.
2. **Close all zippers, snaps** and **self-gripping straps**.
3. **Machine wash** on the **gentle cycle with cold water**.
4. **Shake to smooth out the wrinkles**.
5. **Hang to dry** in a cool, well-ventilated area.

- **Do not dry clean.**
- **Do not use bleach or chlorine-based chemicals.**
- **Do not tumble dry, iron or leave on the radiator.**
- **Do not wring.**

- **L'entretien du vêtement** doit être **fait régulièrement** puisque les **souillures** peuvent **réduire les propriétés de haute visibilité** des matières et le **niveau de réflexion** des garnitures rétroréfléchissantes ce qui peut **compromettre la protection de l'utilisateur**.
- Les **utilisateurs** doivent **inspecter** leurs vêtements haute visibilité **avant** et **après chaque utilisation** et les **nettoyer** afin de s'assurer qu'ils sont propres, en bon état et qu'ils ne démontrent pas des signes d'usure.
- Les **réparations mineures** qui n'affectent pas l'intégrité du vêtement **peuvent être faites avec des matériaux similaires**.
- **Laver séparément** les **vêtements de couleur pâle** et **foncé** et aussi les **vêtements** fait de **matière plus robuste et plus légère**.
- **Groupe BBH n'est pas responsable des pertes de performance due aux lavages et à la détérioration prématurée que cela peut causer incluant la détérioration des personnalisations appliquées sur les vêtements (transfert à chaud, broderie et tampographie).**

1. **Avant de laver**, assurez-vous de **vider toutes les poches** du vêtement.
2. **Fermer** toutes les **fermetures à glissière**, les **boutons-pression** et les **bandes auto-agrippantes**.
3. **Laver à la machine** au **cycle délicat avec de l'eau froide**.
4. **Secouer** pour bien défroisser.
5. **Suspendre pour sécher** dans un endroit bien aérée et frais.

- **Ne pas nettoyer à sec.**
- **Ne pas utiliser d'agent blanchissant ou de produits chimiques à base de chlore.**
- **Ne pas sécher à la machine, repasser ou laisser sur le radiateur.**
- **Ne pas tordre.**



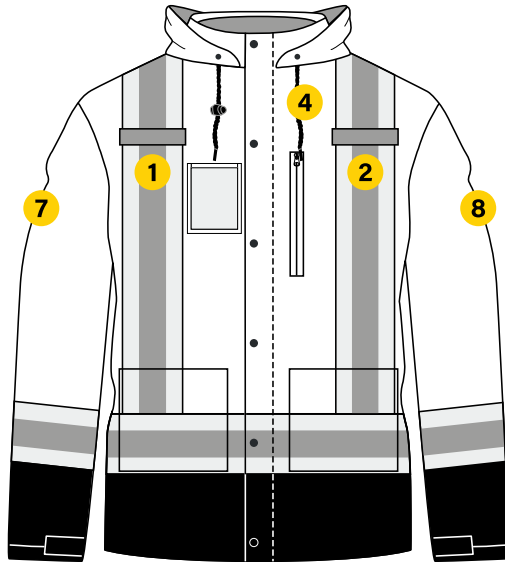
WHICH SIZE IS RIGHT FOR YOU? | QUELLE GRANDEUR VOUS CONVIENT ?

| SIZES GRANDEUR | S P | M M | L G | XL TG | 2XL 2TG | 3XL 3TG | 4XL 4TG | 5XL 5TG |
|------------------|-----------|-----------|-----------|-----------|-----------|-----------|-----------|-----------|
| CHEST POITRINE | 36" 38" | 39" 41" | 42" 44" | 45" 47" | 48" 50" | 51" 53" | 54" 56" | 57" 59" |
| WAIST TAILLE | 29" 31" | 32" 34" | 36" 38" | 40" 42" | 43" 45" | 46" 48" | 49" 51" | 52" 54" |
| HIP HANCHES | 36" 38" | 39" 41" | 42" 44" | 45" 47" | 48" 50" | 51" 53" | 54" 56" | 57" 69" |
| ARMS MANCHE | 33" | 34" | 35" | 36" | 37" | 38" | 39" | 40" |

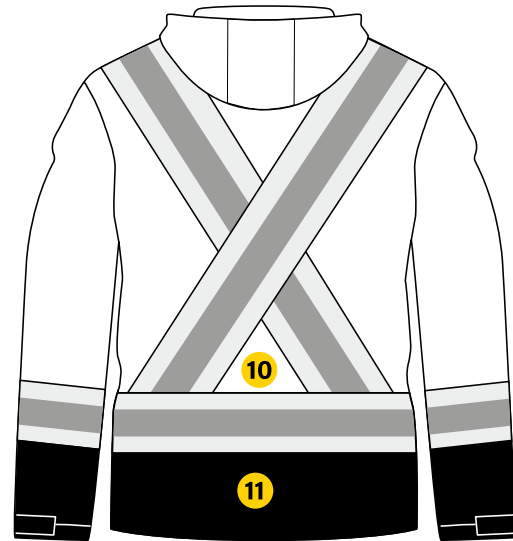


HI-VIS PARKA PARKA HAUTE VISIBILITÉ

RIGHT
DROITE



LEFT
GAUCHE



RIGHT
DROITE



| | EMBROIDERY BRODERIE | HEAT TRANSFERT TRANSFERT À CHAUD | REFLECTIVE HEAT TRANSFERT TRANSFERT À CHAUD RÉFLÉCHISSANT | MAXIMUM SIZE TAILLE MAXIMALE |
|----|------------------------|-------------------------------------|--|---------------------------------|
| 1 | LOGOEMCH01 | | N/A N/D | 3,5 X 2 IN PO |
| 2 | LOGOEMCH02 | | N/A N/D | 3,5 X 2 IN PO |
| 3 | | | N/A N/D | |
| 4 | LOGOEMCH04 | LOGOHTCH04 | LOGOHTRCH04 | 3 X 3 IN PO |
| 5 | | | N/A N/D | |
| 6 | | | N/A N/D | |
| 7 | LOGOEMSL07 | LOGOHTSL07 | LOGOHTRSL07 | 4 X 3 IN PO |
| 8 | LOGOEMSL08 | LOGOHTSL08 | LOGOHTRSL08 | 4 X 3 IN PO |
| 9 | | | N/A N/D | |
| 10 | LOGOEMBK10 | LOGOHTBK10 | LOGOHTRBK10 | 3,5 X 2 IN PO |
| 11 | LOGOEMBK11 | LOGOHTBK11 | LOGOHTRBK11 | 12 X 3,5 IN PO |
| 12 | | | N/A N/D | |
| 13 | | | N/A N/D | |