



5210-152

HH0412 Manual



MIDLAND POWER

This product is supported by Midland Power Inc. Contact us directly for assistance and warranty help. DO NOT return this product to store.

You must register online for your warranty to be valid. It only takes a minute, do it now while you still have your purchase receipt.

Register Online

Scan the QR Code and follow the instructions

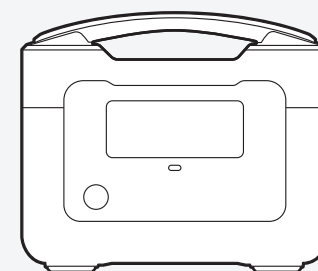


Download the OMNImax 1200W App by scanning the QR Code below.

OMNImax 1200W App



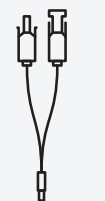
In the Box



1200W Power Station



AC Wall Charger



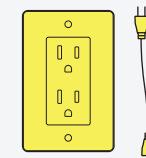
Solar MC4 Charger



12V Car Charger

Input

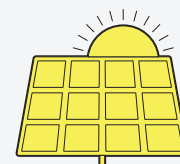
Recharge your power station with a wall outlet, a vehicle adapter output, or the sun using solar panels.



1.5-1.8h AC Wall Plug

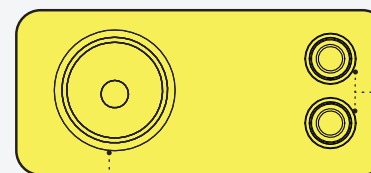


12-13h Vehicle Charger



6-12h Arc Solar Panel

DC Power



- 12V Vehicle Adapter Output
- 2x 6.5mm 12V DC Ports

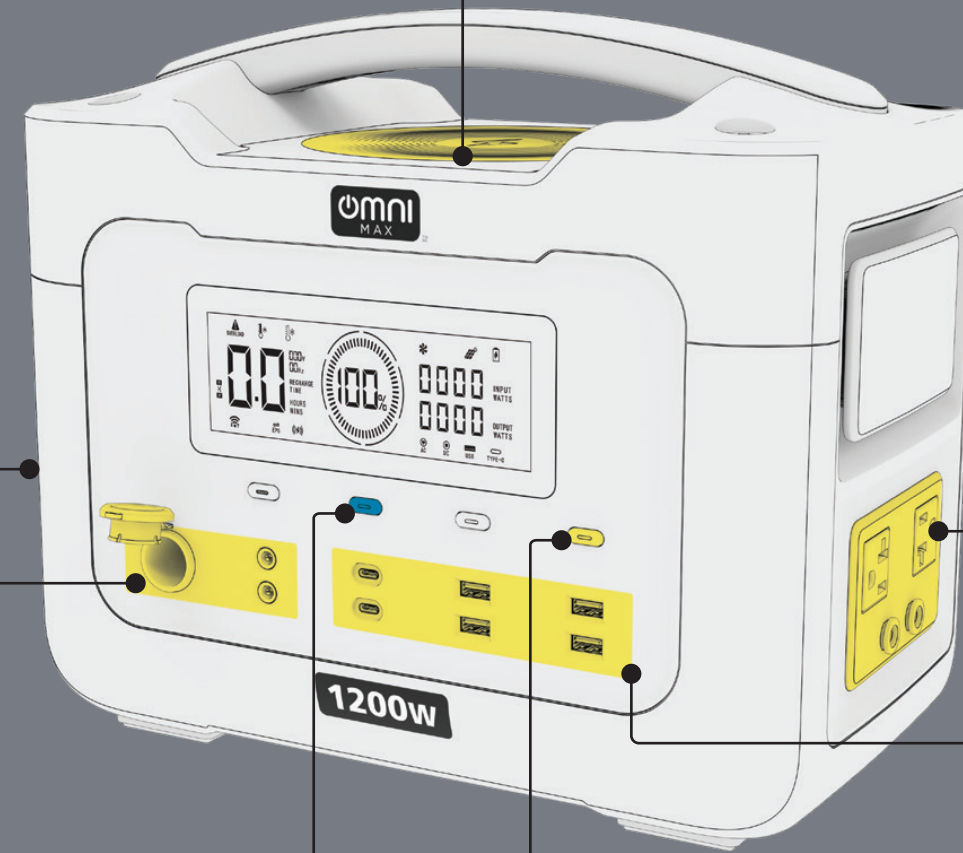
Example Devices



Welcome to the Freedom of Portable Power

Wireless Smartphone Charger

Turn ON the unit and lay your phone on this surface to start charging.



Power Button

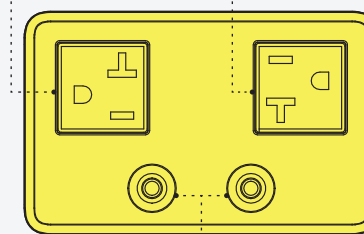
Press and hold to turn the unit ON or OFF.

IOT Reset

Press to pair with your smartphone device.

AC Power

- 120V receptacle
- 120V receptacle

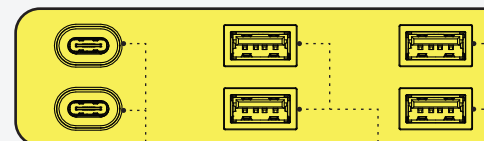


3. Parallel Port

Example Devices



USB Power

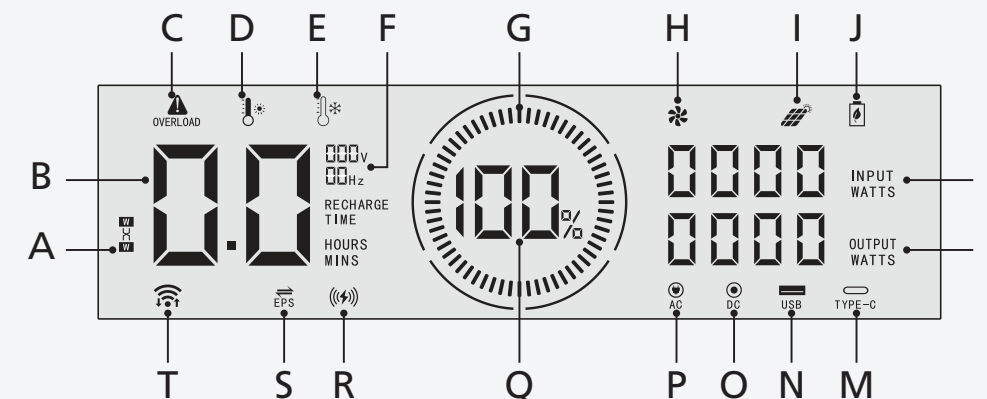


- 2x USB Type-C
- 2x USB Type-A Fast Charge
- 2x USB Type-A

Example Devices



LCD Display



A. Parallel
Push AC button for 5 seconds, the parallel icon will appear.

B. Time Remaining
Run time remaining at the current power draw.

C. Fault Icon
Appears when the power station has fault, such as short circuit.

D. High Temperature Warning
It's too hot! Cool down the battery.

E. Low Temperature Warning
It's too cold! Warm up the battery.

F. Output Voltage and Frequency

G. Remaining Power Icon

H. Cooling Fan
The fan will run when the battery gets hot, this is normal.

I. Solar Panel Charge
Appear when charging by PV charge port.

J. ECO mode
Push DC button for 5 seconds, the ECO icon will appear.

K. Power Input
Displays total power input (Watts) in real time.

L. Power Output
Displays total power output (Watts) from all outlets in real time.

M. USB Type-C Output
Indicates USB Type-C output is ON.

N. USB Type-A Output
Indicates USB Type-A output is ON.

O. DC Output
Indicates DC output is ON.

P. AC Output
Indicates AC output is ON.

Q. Remaining Battery Charge

R. Wireless Charger
Appear when power station is ON.

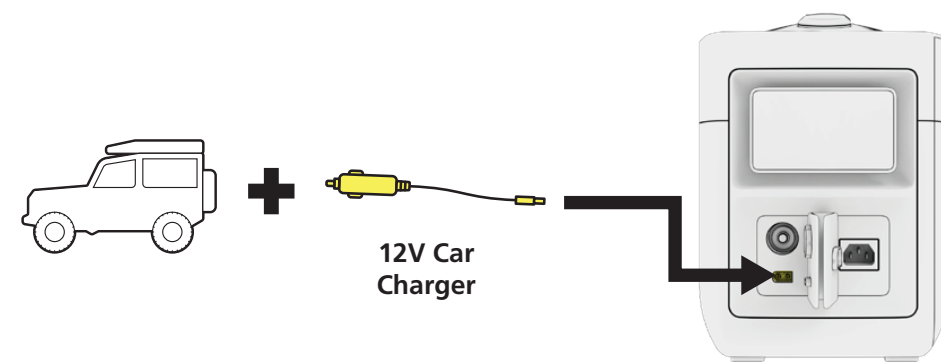
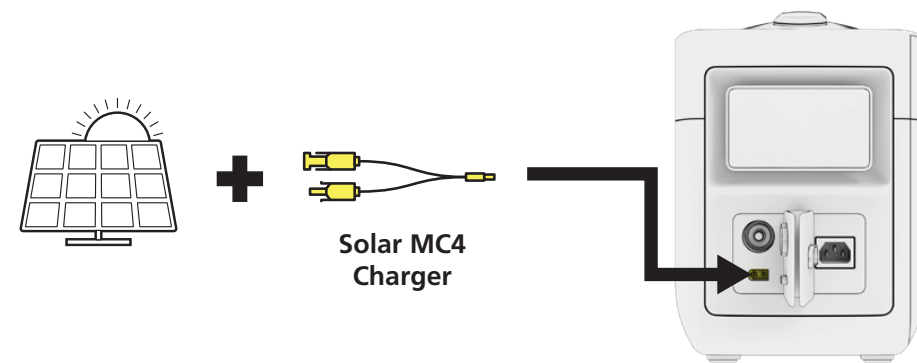
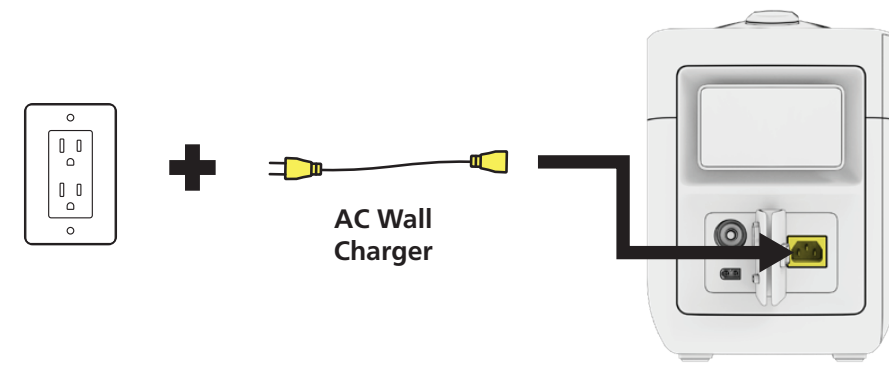
S. EPS Icon
Appears when AC Wall Charger is connected, and AC button is ON.

T. Wifi/Bluetooth Icon
Turn ON by holding down the IOT Reset button. The icon appears when Wifi/Bluetooth is connected.

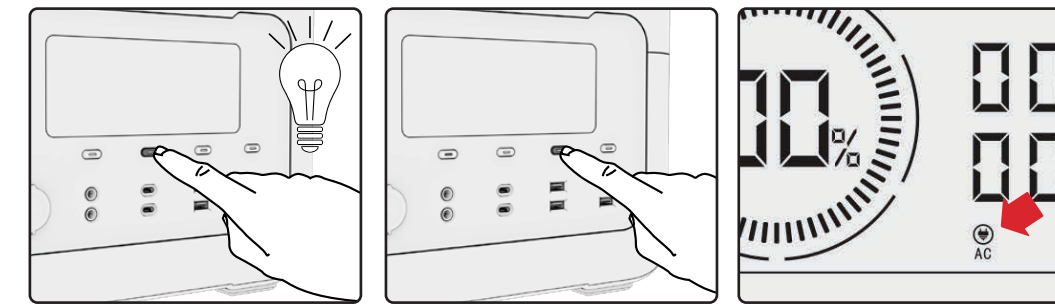


Charging

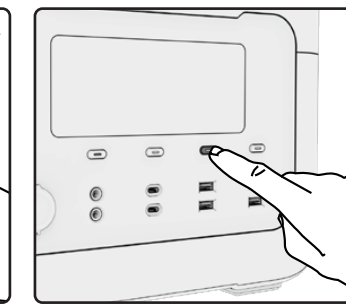
Fully charge your power station before first use!



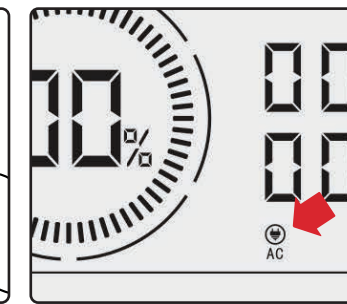
Using the Power Station



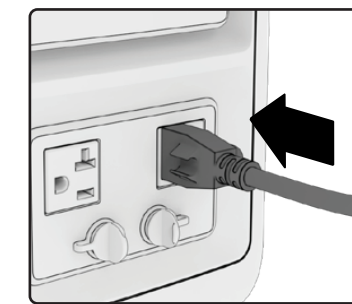
1 Press and hold power button to turn ON the unit.



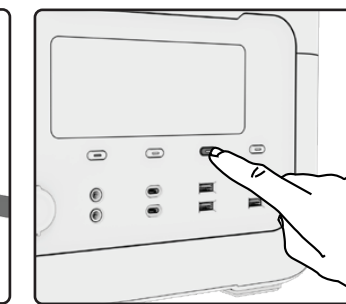
2 Turn ON the output you want to use.



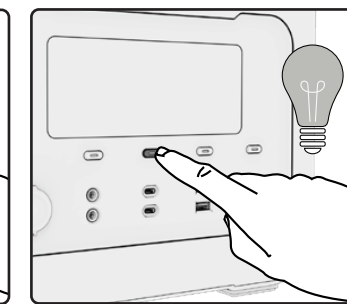
3 The output icon will appear on the display.



4 Plug in your devices and power up.



5 Don't forget to turn OFF the output when you are finished.



6 Press and hold the power button to turn OFF the unit.

Please, DO NOT exceed the max wattage of the port you connect to and/or total wattage of the unit if more than one port is being used at the same time, unit will AUTO-SHUT OFF if any wattage limits are exceeded.

Product Manual

Visit for more information.



Specifications

General		Input	
Weight	35 lbs / 15.9 kg	Wall (AC) Charger	120V
Dimensions	15.4" x 8.5" x 12.5"	Wall Charge Time	1.5 - 1.8hrs (AC)
Operating Temp.	0±2°C to 40±2°C	12V Car Charge Time	12 - 13hrs (DC)
Recharging Temp.	5±2°C to 40±2°C	Solar Connector	MC4
Warranty	2 Years	Solar Voltage	12-60V*
Certifications	ETL, FCC	Recommended	200-300W
		Solar Panels	
		Solar MPPT Controller	Yes
		Solar Charge Time	6 - 12 hrs**
		XT60	400W Max
Battery		Output	
Watt Hours	1,075Wh	Continuous Power	1,200W
Ah	42Ah @ 25.6V	Inverter Type	Pure Sine Wave
mAh	42,000mAh	AC Output Voltage	(2) 120V 10A 60 Hz
Cell Type	Lithium-iron Phosphate	USB Type-A	(2) 5V 2.4A, 12W
Cycle Life	>2000	USB Type-A Fast Charge	(2) 5/9V 2.4A, 12V 2A, 24W Max
Shelf Life	Charge every 3 months	USB Type-C	(2) 5/9/12/15V 3A, 20V 5A, 100W Max
Pass-Through Charging	Yes	Vehicle Adapter Output	(1) 12V 10A
Smartphone Wireless Charging	Yes	DC 6.5mm (6514)	(2) 12V 5A
Battery Management	Over-current		
Protection	Overload		
System	Over-voltage		
	Temperature		
	Under-voltage		

*Up to 300W panels. Do NOT exceed 60V or damage may occur ⚠

**Solar charge time will vary based on many factors and conditions such as the weather, time of day, location, solar panel efficiency etc.

Important!



Not permitted on aircraft



Avoid extreme temperatures



Avoid dropping



Do not expose to liquids



Dispose of batteries according to local regulations

Safety ⚠ DANGER! ⚠

DO NOT operate the power station until you have read and understood the following instructions and warnings:

- DO NOT disassemble, repair, or modify the unit or the battery.
- DO NOT place the unit close to fire, heat sources, or leave in direct sunlight.
- DO NOT connect the output socket to mains power under any circumstances.
- DO NOT expose to moisture or liquids, especially saltwater.
- Dispose of the unit properly according to local regulations.
- DO NOT dispose in regular household trash.
- DO NOT operate the unit above the specified input voltage, be especially careful with solar panels.
- DO NOT use this unit if your hands are wet.
- DO NOT use if the unit appears damaged.
- This product IS NOT permitted on aircraft.
- Inspect the unit prior to every use.
- Keep this product away from children and pets.
- Carefully read the instructions for the electric devices you intend to connect.
- Keep away from direct sunlight, water, dust, and dirt.
- DO NOT leave the unit outside in harsh environments.
- High temperatures can damage the battery and decrease the lifecycle and capacity.
- DO NOT leave outdoors overnight uncovered. The moisture from the dew may lead to a short circuit.



Visit www.homehardware.ca
Email us at support@midlandpowerinc.com
Call us Toll Free 1.877.528.3772

©2024 OMNImax. All Rights Reserved.
HH0412_Manual_EN_2024-07-09



Ce produit est pris en charge par Midland Power Inc. Contactez-nous directement pour obtenir de l'aide sur la garantie et tout autre assistance. Ne retournez pas ce produit en magasin.

Vous devez vous enregistrer en ligne pour valider votre garantie. Cela ne prend qu'une minute... faites-le maintenant pendant que vous avez toujours votre reçu d'achat.

Enregistrer votre produit en ligne

Scannez le code qr et suivez les instructions.

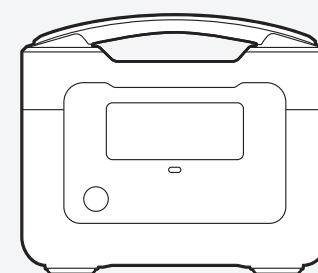


Téléchargez l'application OMNImax 1200W en scannant le code QR ci-dessous.

OMNImax 1200W App



Dans la boîte :



1200W centrale électrique



Chargeur mural CA



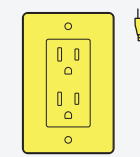
Chargeur solaire MC4



Chargeur de voiture 12V

Entrée

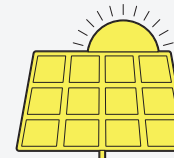
Rechargez votre centrale électrique avec une prise murale, un sortie de l'adaptateur du véhicule ou le soleil à l'aide de panneaux solaires.



1,5-1,8h
Prise mural CA

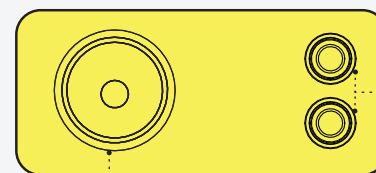


12-13h
Chargeur pour véhicule



6-12h
Panneaux solaires

Courant continu



- Sortie de l'adaptateur du véhicule 12 V
- 2x 6,5 mm 12 V ports CC

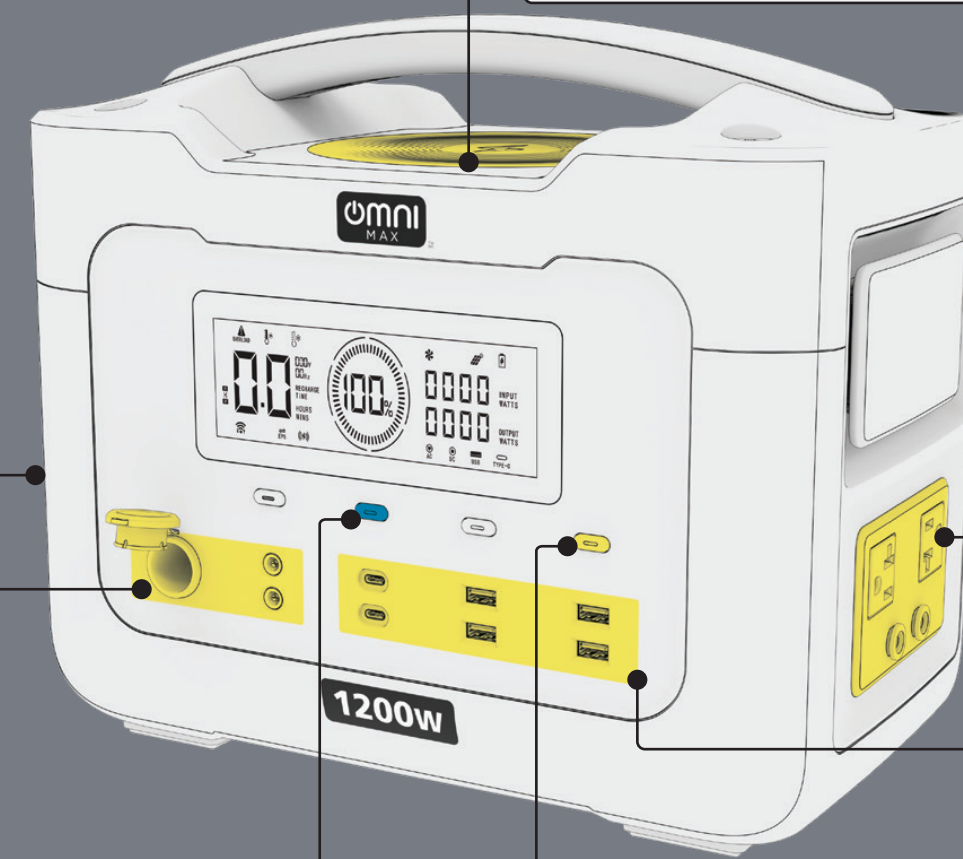
Exemples D'appareils



Puissance silencieuse et sans émission

Recharge sans fil pour smartphone

Allumez l'appareil et posez votre téléphone sur cette surface pour commencer à le charger.



Bouton d'alimentation

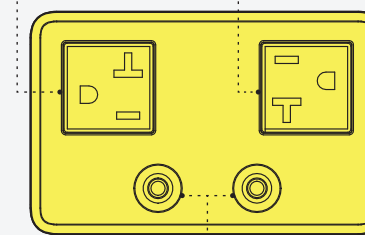
Appuyez sans relâcher le bouton d'alimentation pour démarrer ou arrêter l'unité.

Réinitialisation IOT

Appuyez pour effectuer le couplage avec votre smartphone.

Courant alternatif

- Prise 120 V
- Prise 120 V



3. Port parallèle

Exemples D'appareils



Alimentation USB

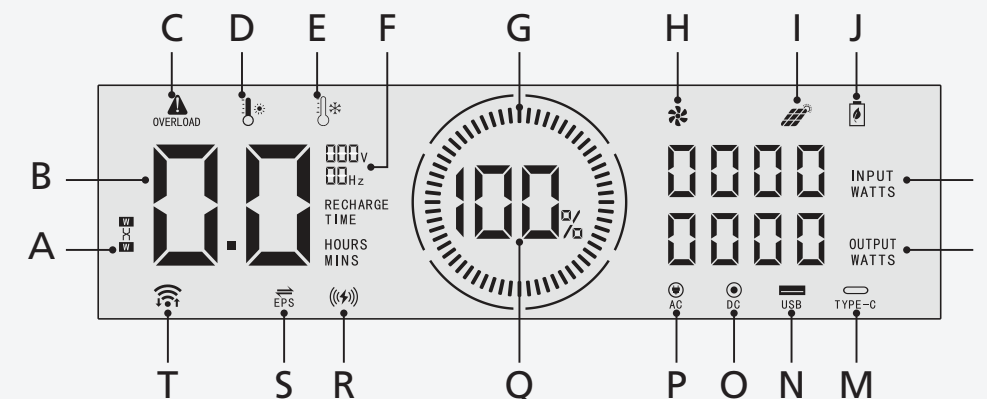


- 2x USB Type-C
- 2x USB Type-A charge rapide
- 2x USB Type-A

Exemples D'appareils



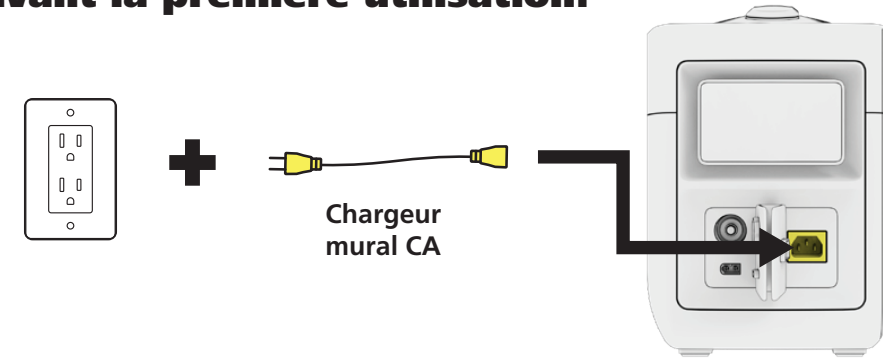
Affichage LCD



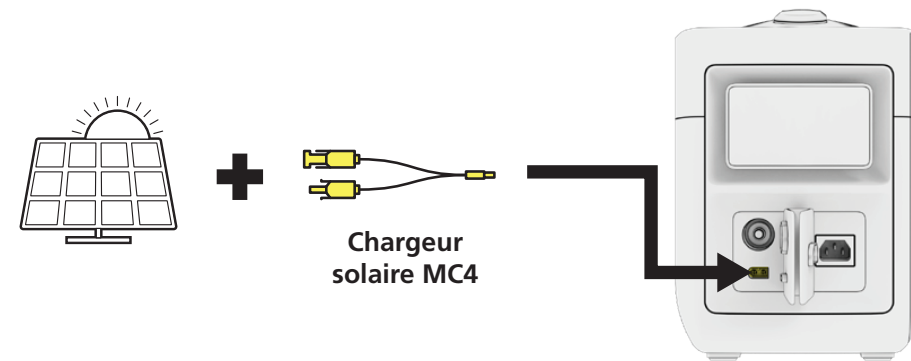
- A. Icône parallèle**
Appuyez sur le bouton CA pendant 5 seconde et l'icône parallèle apparaîtra.
- B. Temps restant**
Affichage du temps restant de charge lors de la charge, affichage du temps restant lors de la sortie.
- C. Icône de défaut**
Apparaît lorsque la centrale électrique présente un défaut, tel qu'un court-circuit.
- D. Avertissement de température élevée**
C'est trop chaud! Refroidissez la batterie.
- E. Avertissement de basse température**
C'est trop froid! Réchauffer la batterie.
- F. Tension et fréquence de sortie**
- G. Icône de puissance restante de la batterie**
- H. Ventilateur**
Le ventilateur fonctionnera lorsque la batterie sera chaude, c'est normal.
- I. Charge du panneau solaire**
Apparaît lors du chargement par le port de charge PV.
- J. Mode ECO**
Appuyez sur le bouton DC pendant 5 secondes et l'icône ECO apparaîtra.
- K. Entrée de puissance**
Affiche la puissance totale absorbée (watts) en temps réel.
- L. Puissance de sortie**
Affiche la puissance de sortie totale (watts) de toutes les prises en temps réel.
- M. Sortie USB Type-C**
Indique que la sortie USB type-C est activée.
- N. Sortie USB Type-A**
Indique que la sortie USB type-A est activée.
- O. Sortie CC**
Indique que la sortie CC est activée.
- P. Sortie CA**
Indique que la sortie CA est activée.
- Q. Charge restante de la batterie**
- R. Chargeur sans fil**
Apparaît lorsque la centrale électrique est allumée.
- S. Icône EPS**
Apparaît lorsque le chargeur mural CA est connecté et que le bouton CA est allumé.
- T. Icône Wifi/Bluetooth**
Allumez en maintenant enfoncé le bouton de réinitialisation IOT. L'icône apparaît lorsque le Wifi/Bluetooth est connecté.

Chargement

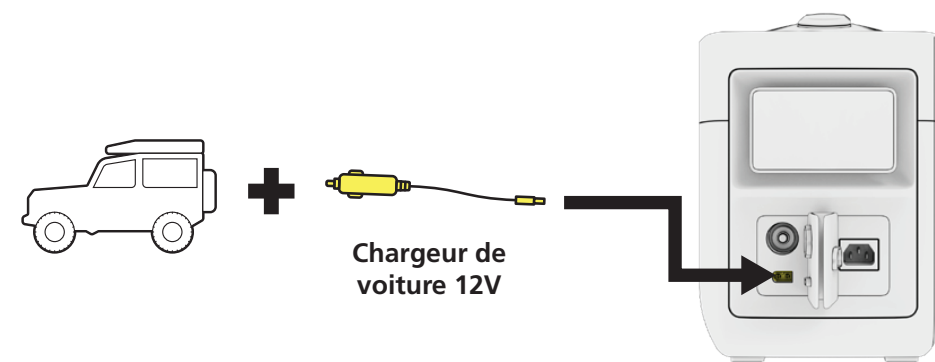
Chargez complètement votre centrale électrique avant la première utilisation!



Chargeur mural CA

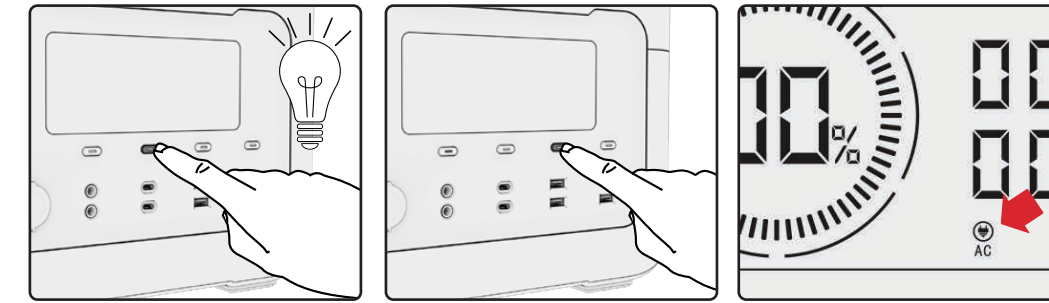


Chargeur solaire MC4

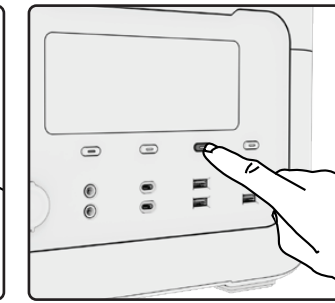


Chargeur de voiture 12V

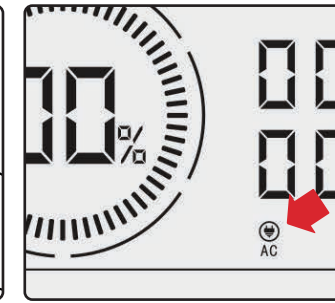
Utilisation de la centrale électrique



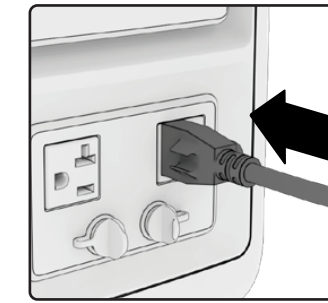
1 Appuyez sans relâcher le bouton d'alimentation pour démarrer l'unité.



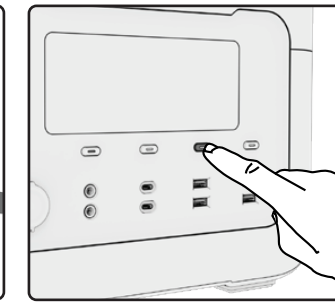
2 Activez la sortie que vous souhaitez utiliser.



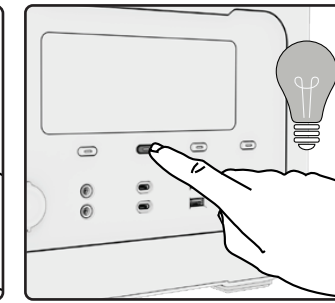
3 L'icône apparaîtra sur l'écran pour signaler que la sortie fonctionne.



4 Branchez vos appareils et alimentez-les.



5 N'oubliez pas de désactiver la sortie lorsque vous avez fini de l'utiliser.



6 Appuyez sans relâcher le bouton d'alimentation pour éteindre l'unité.

Veillez NE PAS dépasser la puissance maximale du port auquel vous vous connectez, et/ou la puissance totale de l'unité si plus d'un port est utilisé en même temps. L'unité s'éteindra automatiquement si des limites de puissance sont dépassées.

Manuel du produit

Visitez pour plus d'informations.



Spécifications

Général		Entrée	
Poids	35 lbs / 15,9 kg	Chargeur (CA) prise murale	120 V
Dimensions	15,4" x 8,5" x 12,5"	Temps de charge (CA)	1,5 - 1,8 hrs (AC)
Température de fonctionnement	0±2°C à 40±2°C	Temps de charge de chargeur de voiture 12V	12 - 13 hrs (DC)
Température de recharge	5±2°C à 40±2°C	Connecteur solaire	MC4
Garantie	2 ans	Voltage Solaire	12-60 V*
Certifications	ETL, FCC	Panneaux solaires recommandés	200-300 W
		Contrôleur solaire MPPT	Oui
		Temps de charge solaire XT60	6 - 12 hrs** 400 W Max
Batterie		Sortie	
Watt heures	1.075 Wh	Puissance continue	1,200 W
Ah	42 Ah @ 25,6 V	Type d'onduleur	Onde sinusoïdale pure
mAh	42.000 mAh	Voltage de sortie CA	(2) 120 V 10 A 60 Hz
Type cellule	Batteries lithium phosphate de fer	USB Type-A	(2) 5 V 2,4 A, 12 W
Cycle de vie	>2000	USB Type-A Charge Rapide	(2) 5/9 V 2,4 A, 12 W 2 A, 24 W Max
Durée de conservation	Chargez tous les 3 mois	USB Type-C	(2) 5/9/12/15 V 3 A, 20 V 5 A, 100 W Max
Charge directe	Oui	Sortie de l'adaptateur du véhicule	(1) 12 V 10 A
Recharge sans fil pour smartphone	Oui	CC 6,5mm (6514)	(2) 12 V 5 A
Batterie	Surintensité		
Gestion de la protection	Surcharge		
Système	Surtension		
	Température		
	Sous tension		

*Panneaux jusqu'à 300 W. Ne dépassez pas 60 V ou des dommages peuvent survenir. ⚠

**Le temps de charge solaire variera en fonction de nombreux facteurs et conditions tels que la météo, l'heure, l'emplacement, l'efficacité du panneau solaire, etc.

Cet article répond à tous les requis de certification de :



Important!



Non autorisé dans les avions



Évitez les températures extrêmes



Évitez de laisser tomber



Ne pas exposer à des liquides

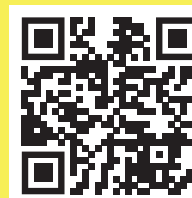


Jeter les batteries conformément aux réglementations locales

Sécurité ⚠ DANGER! ⚠

NE PAS faire fonctionner la centrale électrique avant d'avoir lu et compris les instructions et avertissements suivants :

- Ne pas démonter, réparer ou modifier l'unité ou la batterie.
- Ne placez pas l'appareil à proximité d'un feu, de sources de chaleur et ne le laissez pas en exposition directe du soleil.
- Ne connectez pas la sortie à la source du réseau de l'alimentation dans aucune circonstance.
- Ne l'exposez pas à l'humidité ou aux liquides, en particulier à l'eau salée.
- Disposez adéquatement l'appareil conformément aux réglementations locales
- Ne jetez pas dans votre poubelle à ordures ménagères.
- N'utilisez pas l'unité au-dessus du voltage de l'entrée spécifiée, soyez particulièrement prudent avec les panneaux solaires.
- N'utilisez pas cet appareil si vos mains sont mouillées.
- Ne pas utiliser si l'appareil semble endommagé.
- Ce produit n'est pas permis dans les avions.
- Inspect the unit prior to every use.
- Gardez ce produit hors de portée des enfants et des animaux domestiques.
- Lisez attentivement les instructions des appareils électriques que vous souhaitez connecter.
- Tenir à l'écart de la lumière directe du soleil, de l'eau, de la poussière et de la saleté. Ne laissez pas l'appareil à l'extérieur dans des conditions difficiles.
- Des températures élevées peuvent endommager la batterie et réduire le cycle de vie et la capacité.
- Ne pas laisser à l'extérieur toute la nuit exposé. The moisture from the dew may lead to a short circuit.



Visitez www.homehardware.ca

Envoyez-nous un courriel au support@midlandpowerinc.com

Appelez-nous sans frais au 1.877.528.3772