

# ESSENTIELS MÉNAGERS

## PULVÉRISATEUR MULTIFONCTION DE 8 L



GARANTIE  
**1** AN\*  
LIMITÉE

Garantie limitée d'un an

**LISEZ TOUTES LES INSTRUCTIONS AVANT LA PREMIÈRE UTILISATION.  
CONSERVEZ CE MANUEL POUR RÉFÉRENCE ULTÉRIEURE.  
TENIR HORS DE PORTÉE DES ENFANTS.**



PORTER UNE  
PROTECTION DES YEUX  
APPROUVÉE PAR CSA



PORTER UN  
PROTÈGE-OREILLES



PORTER UN  
MASQUE FACIAL

PULVÉRISATEUR MULTIFONCTION DE 8 L	
Capacité du réservoir	8 L
Pression de fonctionnement	0,25-0,3 Mpa
Débit (pour remplir 2 L d'eau)	1,25 L/min (0,25 Mpa)
Poids du pulvérisateur	2,43 LBS/1,1 KG

### BESOIN D'AIDE?

- Questions techniques
- Pièces de rechange
- Pièces manquantes dans l'emballage

Envoyez-nous un courriel à : [customerservice@powertoolsplus.ca](mailto:customerservice@powertoolsplus.ca)

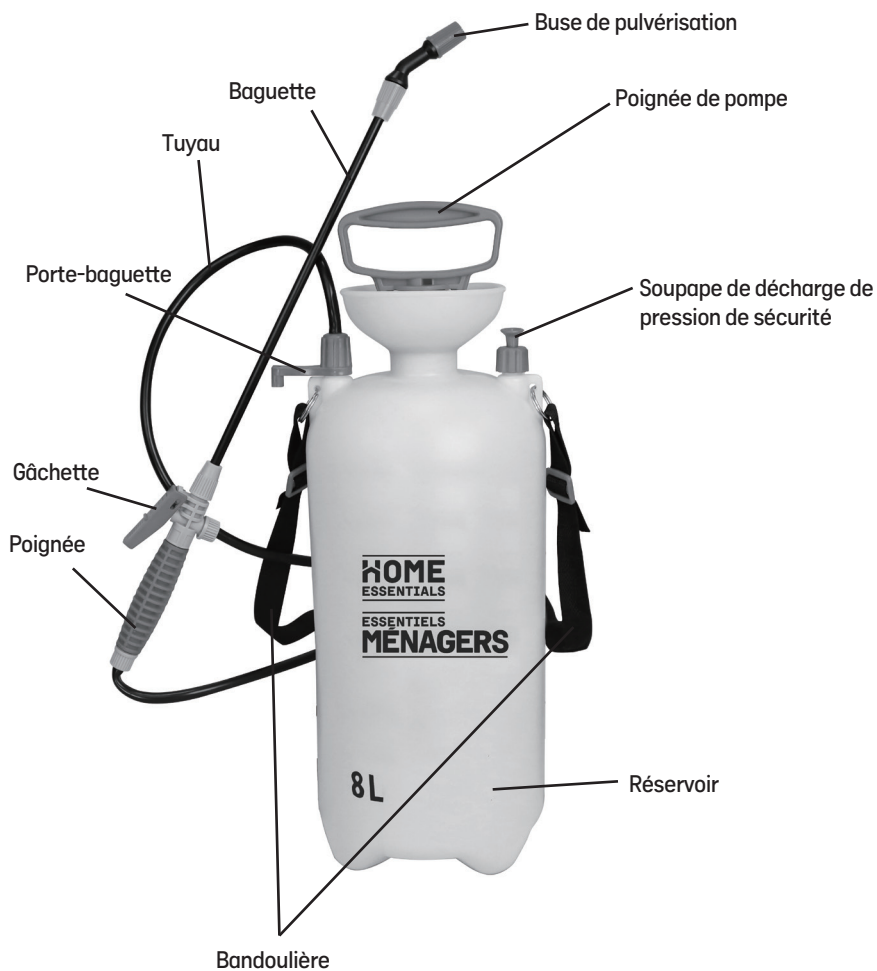
Appelez-nous sur notre ligne de soutien à la clientèle sans frais :

1-866-349-8665 (de 9 h à 17 h du lundi au vendredi HNE)

**⚠ AVERTISSEMENT :** une mauvaise utilisation ou le non-respect des avertissements ou des instructions peut entraîner une défaillance explosive et causer des blessures graves aux yeux ou autres. Pour une utilisation sûre de ce produit, veuillez lire et respecter tous les avertissements et instructions.

- Toujours relâcher la pression après chaque utilisation, avant de recharger, d'entretenir ou de ranger.
  - Ne laissez pas un pulvérisateur sous pression en plein soleil ou dans un garage. La chaleur peut provoquer une accumulation de pression et une explosion.
  - Évitez de pulvériser par vent fort. Pulvériser toujours avec le vent dans le dos de l'opérateur, afin que la pulvérisation soit emportée par le vent.
  - Ne pas conserver ni laisser la solution dans le réservoir après utilisation.
  - Portez toujours des lunettes de protection, des gants, une chemise à manches longues, un pantalon long, un masque et une protection complète des pieds lors de la pulvérisation.
  - N'utilisez jamais d'outil pour retirer la pompe s'il y a de la pression dans le pulvérisateur.
  - Ne vous tenez jamais avec le visage ou le corps au-dessus du réservoir lors du pompage ou du desserrage de la pompe pour éviter que l'ensemble de la pompe d'éjection et/ou la solution ne vous heurte et ne vous blesse.
  - Ne jamais pressuriser le pulvérisateur par un autre moyen que la pompe d'origine.
  - Ne pas tenter de modifier ce pulvérisateur.
  - Remplacer les pièces uniquement par des pièces d'origine du fabricant.
  - Ne jamais pulvériser de solutions inflammables, caustiques, acides, chlorées, javellisantes ou autres solutions corrosives, ni de chaleur, pression ou produits chimiques produisant du gaz.
  - Lisez et suivez toujours les instructions du fabricant de produits chimiques avant d'utiliser ce pulvérisateur, car certains produits chimiques peuvent être dangereux lorsqu'ils sont utilisés avec ce pulvérisateur.
- 1 • Bien nettoyer après chaque utilisation.

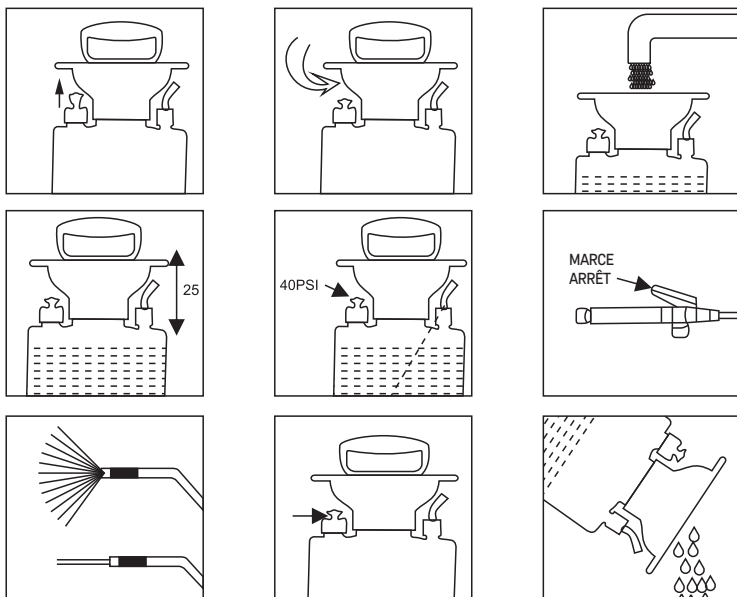
**VUE DÉTAILLÉE DU PULVÉRISATEUR  
MULTIFONCTION DE 8 L**



## INSTRUCTIONS DE MONTAGE

**⚠ AVERTISSEMENT :** lors de l'entretien, utilisez uniquement des pièces de rechange d'origine. L'utilisation de toute autre pièce peut créer un risque d'accident ou endommager le pulvérisateur.

Pour plus d'informations, appelez la ligne d'assistance sans frais au 1-866-349-8665 – du lundi au vendredi de 9 h à 17 h, heure normale de l'Est ou envoyez-nous un courriel à [customerservice@powertoolsplus.ca](mailto:customerservice@powertoolsplus.ca).




1. Relâchez toute pression restante dans le réservoir. Relevez la soupape de sécurité et maintenez-la en position levée jusqu'à ce que toute la pression excédentaire soit évacuée.
2. Pendant que la poignée de la pompe est en position basse (et verrouillée), tournez dans le sens inverse des aiguilles d'une montre pour desserrer et retirer la poignée pour remplir le réservoir.
3. Ne pas dépasser le niveau de remplissage maximal indiqué à l'arrière du réservoir.
4. Ne pas dépasser 25 pompes. Cela pourrait surpressuriser le réservoir (max. 40 PSI) et entraîner un déversement de produit pulvérisé, des fuites ou des dommages au pulvérisateur.
5. Si le pulvérisateur est surpressurisé, ouvrez la soupape de sécurité pour relâcher la pression excédentaire avant de poursuivre l'utilisation ou d'ouvrir le réservoir.
6. Utilisez la gâchette marche/arrêt pour contrôler la pulvérisation.
7. Réglez la buse à l'extrémité pour obtenir une brume fine ou une pulvérisation directe.
8. Relâchez toujours la pression lorsque le travail est terminé.
9. Videz et nettoyez soigneusement la pompe après chaque utilisation.

**⚠ AVERTISSEMENT :** toujours relâcher la pression après chaque utilisation, avant de recharger, d'entretenir ou de ranger.

## DÉPANNAGE


### 1. Le pulvérisateur ne génère pas de pression

Assurez-vous que la poignée de la pompe est bien vissée et que le filetage est propre et intact. **La pression ne montera pas si la poignée n'est pas correctement fermée.**

 **AVERTISSEMENT** : toujours relâcher la pression après chaque utilisation, avant de recharger, d'entretenir ou de ranger.


### 2. Pulvérisation faible ou inégale


La buse ou le filtre d'admission interne (situé à l'extrémité du tube d'aspiration à l'intérieur du réservoir) est peut-être obstrué. Retirez-les et rincez-les à l'eau claire.

 **AVERTISSEMENT** : n'utilisez pas d'objets tranchants pour éliminer les blocages.

### 3. Faibles performances après entreposage

Ne pas nettoyer le pulvérisateur après utilisation peut entraîner la formation de résidus chimiques secs, ce qui peut obstruer les pièces et réduire la puissance de pulvérisation. Vider et rincer le pulvérisateur à l'eau claire après chaque utilisation.

 **AVERTISSEMENT** : ne pas entreposer le pulvérisateur avec du liquide à l'intérieur.

 **AVERTISSEMENT** : toujours dépressuriser et porter un équipement de protection avant le nettoyage.

## GARANTIE

### GARANTIE HOME ESSENTIALS POUR PULVÉRISATEUR MULTIFONCTION DE 8 L

Si cet outil Home Essentials présente une défaillance due à un défaut de matériau ou de fabrication dans l'année suivant la date d'achat, veuillez le retourner dans un magasin Home Hardware avec la facture d'achat originale pour un échange. Cette garantie ne couvre pas les pièces consommables, y compris, mais sans s'y limiter, les lames, les brosses, les courroies et les ampoules.

Cette garantie couvre uniquement les défauts de matériaux ou de fabrication. Elle ne couvre pas l'usure normale, les défaillances dues à une utilisation abusive ou inappropriée, ni les défauts causés par une manipulation négligente ou accidentelle. Si ce produit est utilisé à des fins commerciales ou locatives, cette garantie ne s'applique pas.

# PULVÉRISATEUR MULTIFONCTION DE 8 L



**HOME ESSENTIALS CANADA**

ST. JACOBS, ONTARIO N0B 2N0

©2025 Home Hardware Stores Limited

SERVICE CLIENT/ASSISTANCE TECHNIQUE

1-866-349-8665

**5050-060**

Fabriqué en Chine



\* Ce produit Home Essentials est couvert par une garantie limitée d'un (1) an contre les défauts de fabrication et de matériaux.

**LISEZ TOUTES LES INSTRUCTIONS AVANT LA PREMIÈRE  
UTILISATION.**

**CONSERVEZ CE MANUEL POUR RÉFÉRENCE ULTÉRIEURE.  
TENIR HORS DE PORTÉE DES ENFANTS.**



**PORTER UNE  
PROTECTION DES YEUX  
APPROUVÉE PAR CSA**



**PORTER UN  
PROTÈGE-OREILLES**



**PORTER UN  
MASQUE FACIAL**