

BENCHMARK^{MC}

5044-038

LAVEUSE À PRESSION ÉLECTRIQUE 1,900 PSI



MANUEL

BENCHMARKTM

**MIDLAND
POWER** 

Ce produit est pris en charge par **Midland Power**.
Contactez-nous directement pour obtenir de l'aide sur la
garantie et tout autre assistance. Ne retournez pas ce produit
en magasin.

Vous devez vous enregistrer en ligne pour valider votre
garantie. Cela ne prend qu'une minute... faites-le maintenant
pendant que vous avez toujours votre reçu d'achat.

Enregistrer votre produit en ligne

[www.benchmark.midlandpowerinc.com/
register-warranty](http://www.benchmark.midlandpowerinc.com/register-warranty)



L'assistance pour votre produit est disponible en ligne, y
compris les pièces, les emplacements des centres de service,
et les conseils d'experts en direct

Visitez-nous en ligne à

www.benchmark.midlandpowerinc.com



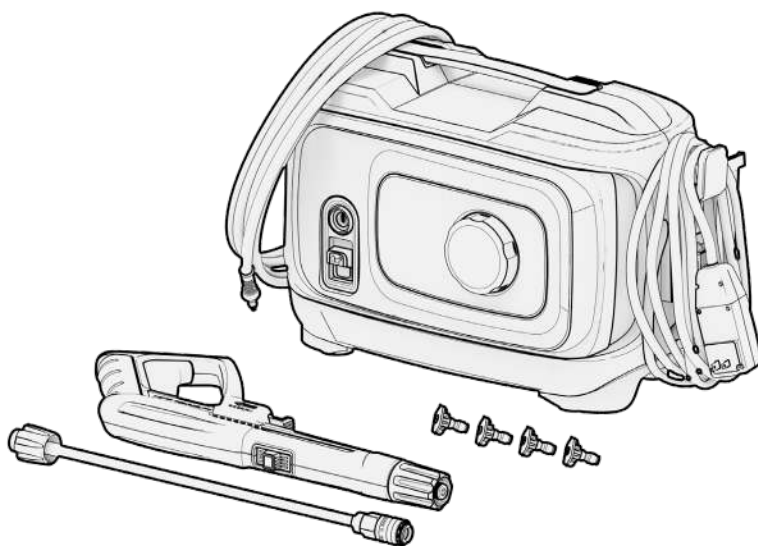
Ou appelez-nous en tout temps au **1-877-528-3772**.

Merci d'avoir choisi Benchmark!

Vous avez hâte de démarrer, alors nous garderont cette section courte.

LISEZ CE GUIDE EN ENTIER AVANT D'UTILISER CE PRODUIT ET CONSERVEZ-LE POUR UNE UTILISATION ULTÉRIEURE.

Ce guide de l'utilisateur comprend des instructions importantes à suivre sur la sécurité, la configuration, le fonctionnement et l'entretien du produit. Toutes les informations contenues dans ce guide sont basées sur les informations disponibles au moment de l'impression. Ce guide ou des éditions révisées peuvent être téléchargés sur notre site Web. Aucune partie de cette publication ne peut être reproduite sans autorisation écrite.



CET ARTICLE RÉPOND À TOUS LES REQUIS DE CERTIFICATION DE :



©2025 Benchmark. All Rights Reserved.

5044-038_Manual_FR_2025-01-02

TABLE OF CONTENTS

1. Sécurité	1
2. En savoir plus sur le nettoyeur haute pression	4
2.1 Composants	4
2.2 Instructions d'assemblage	5
3. Vérification préalable à l'utilisation	6
3.1 Préparation du filtre de l'entrée d'eau	6
3.2 Assemblage de la pistolet à pulvérisation	7
3.3 Assembler le tuyau haute pression	8
3.4 Assembler le tuyau d'alimentation en eau	9
3.5 Fixer les buses de pulvérisation	10
3.6 Vérification de l'alimentation en eau	12
4. Démarrage de le nettoyeur haute pression	13
5. Utilisation de le nettoyeur haute pression	15
5.1 Utilisation de la pistolet de pulvérisation	15
5.2 Rotation de la lance	15
6. Arrêt du nettoyeur haute pression	16
7. Entretien	18
7.1 Nettoyage de la buse	18
7.2 Nettoyage du filtre à eau	19
8. Transport et remisage	20
9. Dépannage	21
10. Spécifications techniques	22
11. Tout sur la garantie	23

1. SÉCURITÉ

1.1 SÉCURITÉ DES OPÉRATEURS

▲ AVERTISSEMENT!

- Nettoyer et entretenir correctement l'appareil.
- Faire fonctionner le nettoyeur haute pression conformément aux instructions pour un service sûr et fiable.
- Avant de faire fonctionner le nettoyeur haute pression, lire attentivement le guide d'utilisation. Dans le cas contraire, elle pourrait entraîner des blessures ou des dommages matériels.
- Placer le nettoyeur haute pression à au moins trois pieds des bâtiments ou des autres équipements pendant le fonctionnement.
- Faire fonctionner le nettoyeur haute pression sur une surface plane.
- Savoir comment arrêter rapidement le nettoyeur haute pression et comprendre le fonctionnement de toutes les commandes. Ne jamais permettre à quiconque de faire fonctionner le nettoyeur haute pression sans les instructions appropriées.
- Garder les enfants, les animaux domestiques et les machines avec des pièces rotatives à l'écart pendant le fonctionnement.
- Ne pas faire fonctionner le nettoyeur haute pression sous la pluie ou la neige.
- Porter des dispositifs de protection auditive et oculaire lors de l'utilisation de cet appareil.

1.2 UTILISATION SÉCURITAIRE

⚠ AVERTISSEMENT!

- Ne JAMAIS diriger le jet d'eau vers les fils électriques, les appareils ou directement sur le nettoyeur haute pression elle-même. Des décharges électriques mortelles peuvent se produire.
- Ne JAMAIS diriger le flux d'eau vers les gens. Le jet à haute pression peut être dangereux s'il est mal utilisé et ne doit pas être dirigé vers les personnes, les animaux, les appareils électriques, ni l'appareil lui-même. NE PAS TRAITER L'INJECTION DE LIQUIDE COMME UNE SIMPLE COUPURE! Demander immédiatement une aide médicale.
- Toujours travailler sur un sol sec, solide et nivelé.
- NE PAS exposer le produit à une humidité, à la poussière ou à de la saleté excessive.
- NE PAS l'utiliser à un endroit où des vapeurs émanant de la peinture, de solvant ou de liquides inflammables représentent un risque.
- Inspecter avant chaque utilisation. S'assurer que tous les écrous, boulons, vis, raccords hydrauliques et colliers de serrage, et que toutes les roues, entre autres, sont bien serrés. Toujours vérifier
- le niveau d'huile avant l'utilisation. Ne jamais faire fonctionner le produit lorsque celui-ci est en mauvais état mécanique.
- Ne jamais déplacer ce produit pendant la pulvérisation.
- NE PAS utiliser d'acides, de solvants, de substances alcalines ou inflammables avec ce produit. Ils peuvent causer des blessures à l'opérateur et endommager l'appareil de façon permanente.
- N'utiliser que des détergents conçus pour être utilisés précisément avec une nettoyeur haute pression. L'utilisation d'autres détergents de nettoyage peut annuler la garantie.
- Le pistolet à pulvérisation bouge; le tenir à deux mains.
- Ne jamais faire fonctionner l'appareil à sec; toujours s'assurer que l'alimentation en eau est bien enclenchée avant de faire fonctionner l'appareil.
- Apprendre comment arrêter le produit et faire baisser la pression rapidement. Se familiariser avec les commandes.
- NE PAS faire fonctionner le nettoyeur haute pression sans que

l'alimentation en eau soit activée.

- NE PAS s'étirer de façon excessive ni se tenir sur une surface instable. Garder les pieds bien ancrés et maintenir son équilibre en tout temps.
- Porter une protection adéquate des yeux et des oreilles durant l'utilisation.

1.3 ENTRETIEN SÉCURITAIRE

⚠ AVERTISSEMENT!

- Avant d'effectuer l'entretien, dépressuriser l'appareil en coupant l'alimentation en eau et en appuyant sur la gâchette de la lance de pulvérisation jusqu'à ce que l'eau cesse de couler.
- Après tout entretien, se laver immédiatement à l'eau claire et au savon, car l'exposition répétée au lubrifiant peut provoquer une irritation de la peau.
- Ne pas nettoyer l'élément filtrant avec des liquides inflammables comme l'essence, car une explosion pourrait se produire.
- Laisser refroidir le nettoyeur haute pression avant d'effectuer tout entretien.
- Ne pas vaporiser le nettoyeur haute pression.
- Ne pas laisser l'eau de la pompe geler. Voir la section sur le remisage pour plus de détails sur la manière de bien remiser l'appareil pendant l'hiver.
- Voir le « calendrier d'entretien » pour connaître le calendrier d'entretien recommandé.

1.4 AUTRES CONSEILS DE SÉCURITÉ

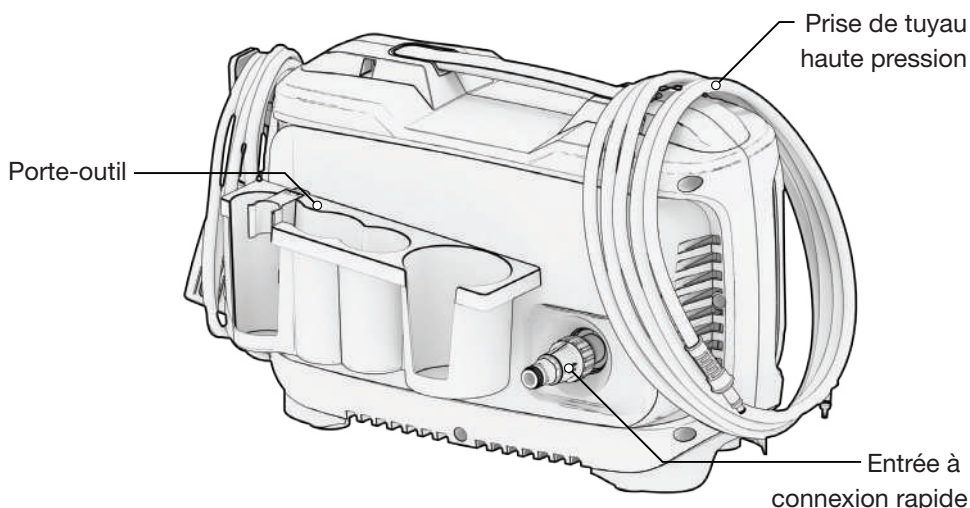
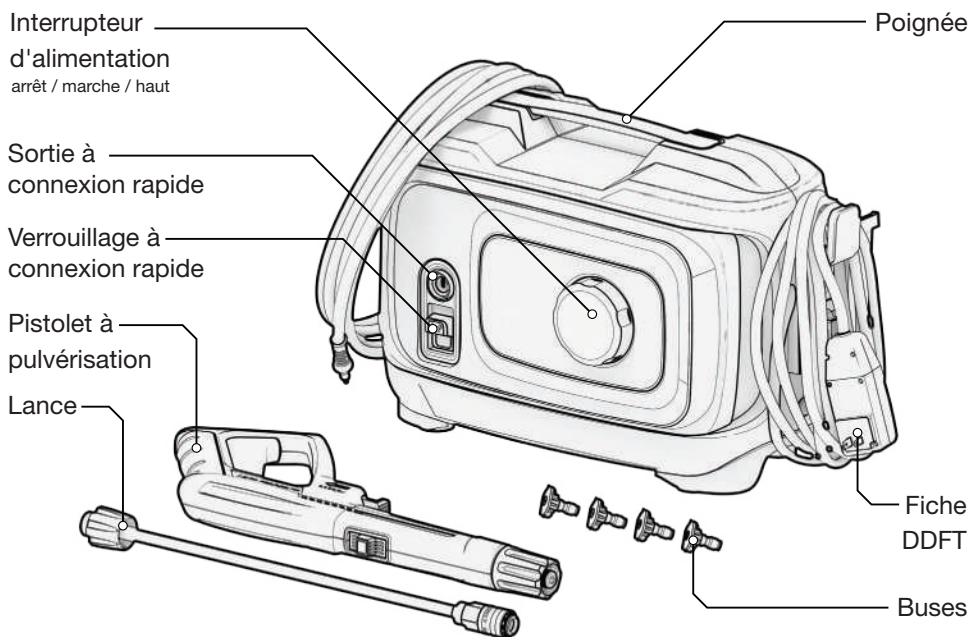
⚠ AVERTISSEMENT!

- Les laveuses à pression vibrent dans le cadre d'une utilisation normale. Pendant et après l'utilisation de le nettoyeur haute pression, inspecter le nettoyeur haute pression ainsi que les tuyaux qui y sont raccordés pour détecter les dommages découlant des vibrations. Faire réparer ou remplacer les articles endommagés si nécessaire. Ne pas utiliser de tuyaux qui présentent des signes d'endommagement tels qu'une isolation cassée ou fissurée ou des connecteurs endommagés.

2. EN SAVOIR PLUS SUR LE NETTOYEUR HAUTE PRESSION

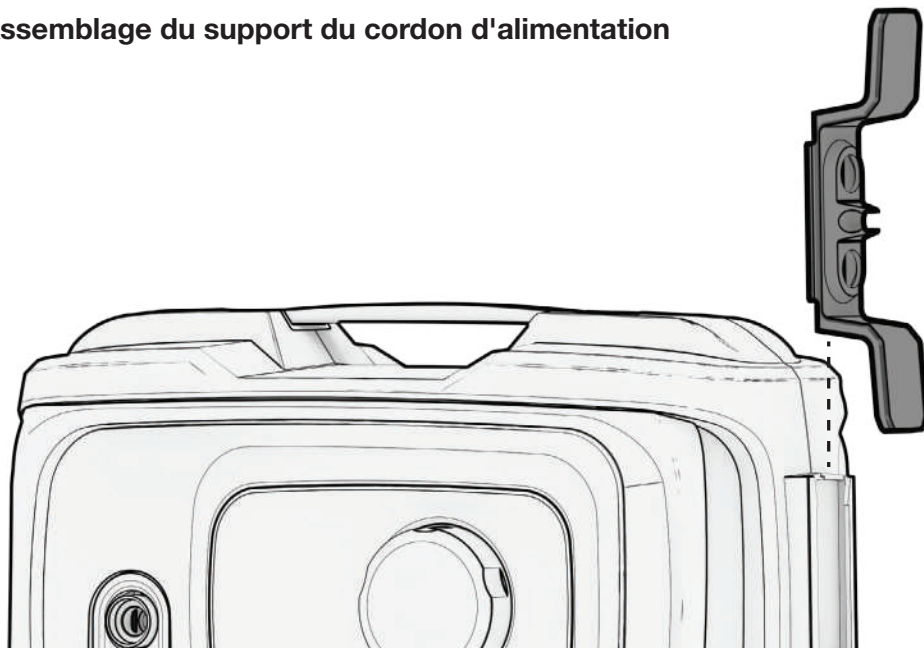
Cette section vous montrera comment déterminer les éléments clés de votre nettoyeur haute pression. Parcourir la terminologie ci-dessous pour vous assurer que nous sommes sur la même longueur d'onde.

2.1 COMPOSANTS



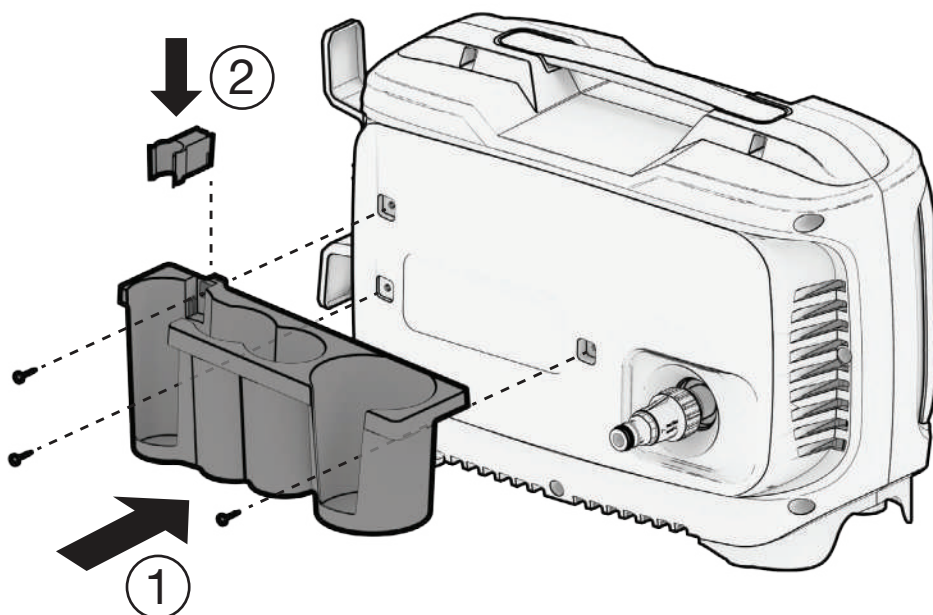
2.2 INSTRUCTIONS D'ASSEMBLAGE

Assemblage du support du cordon d'alimentation



1. Insérez le support du cordon d'alimentation en place de manière sécurisée.

Assemblage du porte-outil



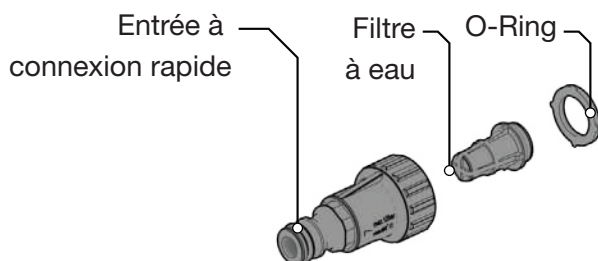
1. Fixer le porte-outil en place à l'aide des vis. Insérer ensuite le porte-lance.

3. VÉRIFICATION PRÉALABLE À L'UTILISATION

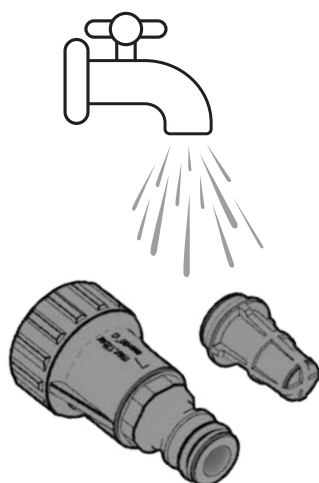
Ces vérifications rapides doivent être effectuées à chaque démarrage de le nettoyeur haute pression pour s'assurer de tirer le meilleur parti de le nettoyeur haute pression.

Placer le nettoyeur haute pression sur une surface plane et mettre l'interrupteur en position ARRÊT.

3.1 PRÉPARATION DU FILTRE DE L'ENTRÉE D'EAU



1. Séparer délicatement les pièces de l'entrée à connexion rapide.

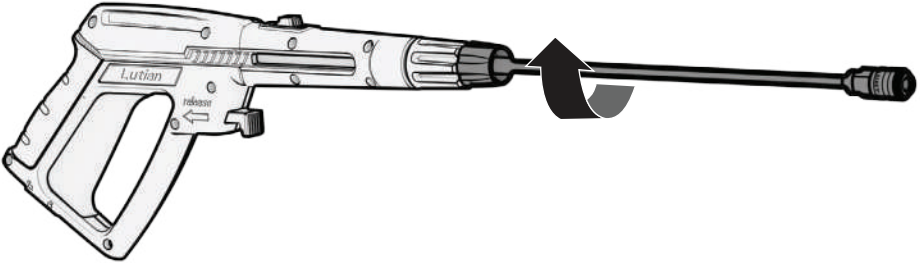
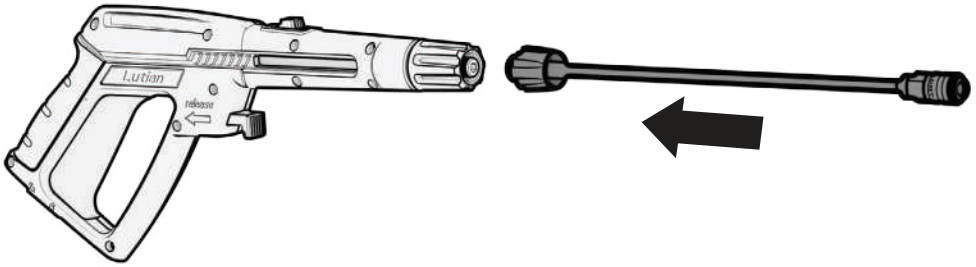


2. Rincez les pièces du filtre à eau à l'eau claire.
3. Remontez le raccord rapide.

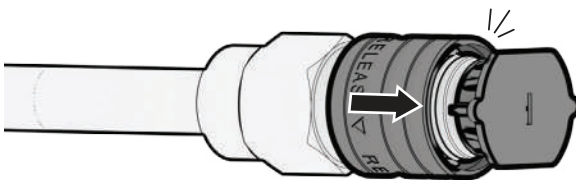
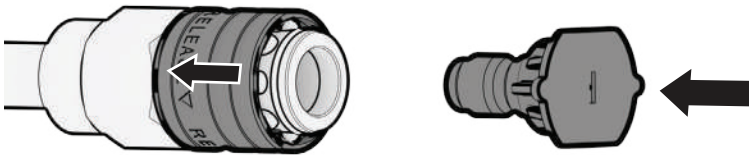
REMARQUE

- Inspectez toujours le filtre d'entrée d'eau avant d'utiliser le nettoyeur haute pression.
- Ne jamais faire fonctionner le nettoyeur haute pression sans filtre à eau, cela dégraderait rapidement l'appareil.

3.2 ASSEMBLAGE DE LA PISTOLET À PULVÉRISATION

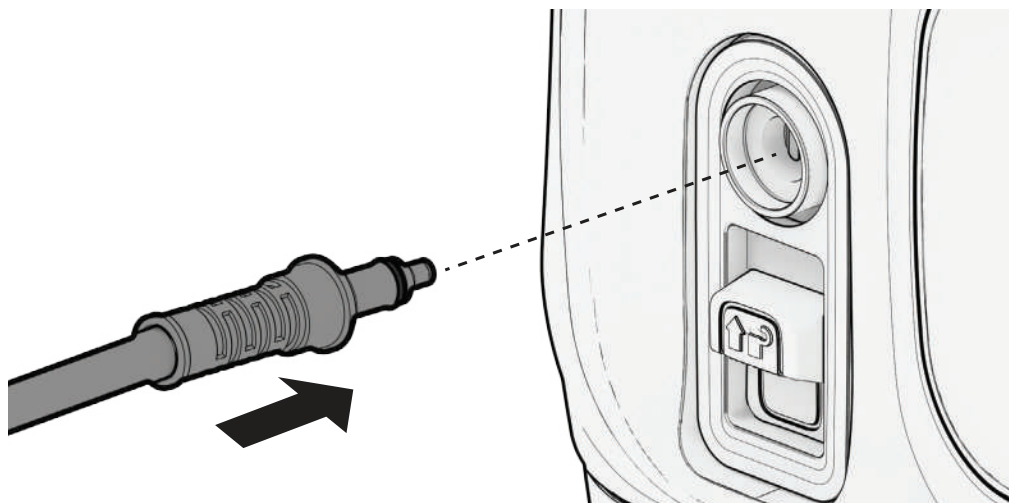


1. Pousser fermement vers le bas et tourner dans le sens des aiguilles d'une montre pour fixer la lance en place.

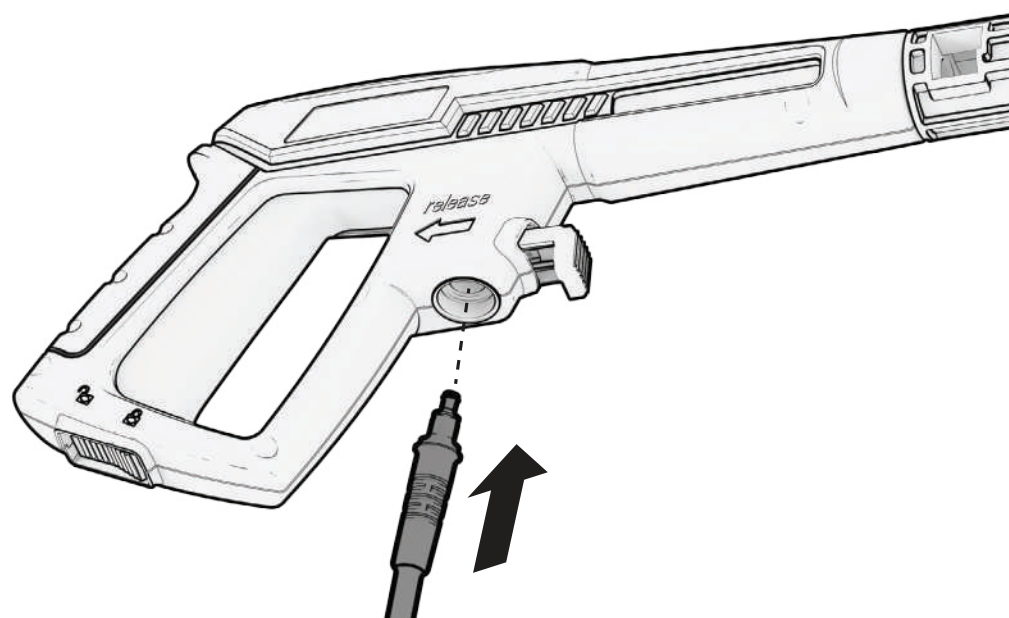


2. Si vous utilisez une buse à pression, faites glisser le manchon à dégagement rapide de la lance vers l'arrière et fixez fermement la buse en place.
3. bloquer la buse à pression en faisant glisser le manchon de dégagement rapide de la lance vers l'avant.

3.3 ASSEMBLER LE TUYAU HAUTE PRESSION



1. Fixez l'une des extrémités du tuyau haute pression à la prise de raccordement rapide de l'appareil en appuyant fermement.

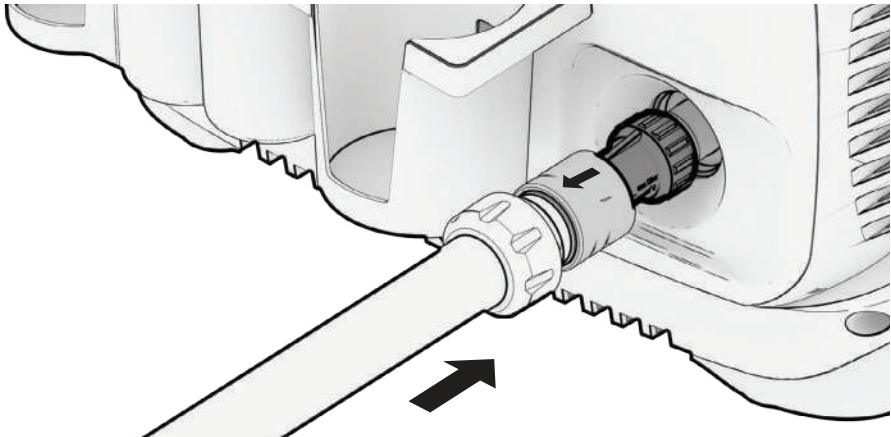
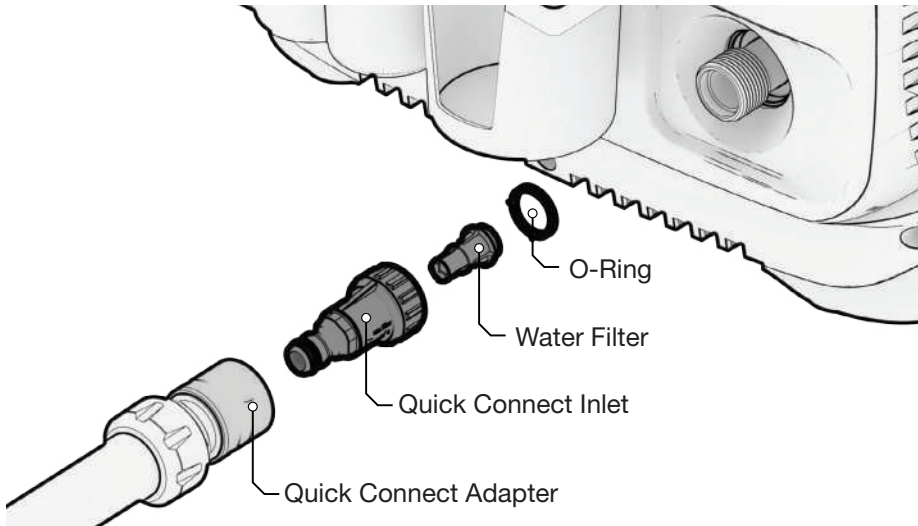


2. Fixer l'autre extrémité du tuyau haute pression à l'entrée du raccord rapide du pistolet de pulvérisation en appuyant fermement.

REMARQUE

- Vérifiez que le tuyau haute pression est bien serré. La pression peut provoquer des lésions corporelles si les raccords se séparent.

3.4 ASSEMBLER LE TUYAU D'ALIMENTATION EN EAU



1. Raccordez un tuyau d'arrosage à un robinet extérieur. Faites couler de l'eau dans le tuyau d'arrosage pour éliminer tous les débris.
2. Sortez le filtre à eau et inspectez-le pour vous assurer qu'il est bien en place et qu'il ne contient pas de débris.
3. À l'aide d'un adaptateur de tuyau à raccord rapide, raccordez le tuyau d'arrosage à l'entrée du raccord rapide. Utilisez le tuyau le plus court possible pour effectuer le travail. N'utilisez pas un tuyau de plus de 15,2 m.

REMARQUE

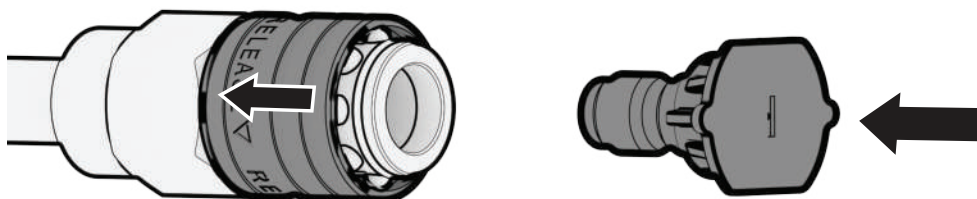
- Ne pas utiliser le nettoyeur haute pression si le filtre à eau est manquant ou endommagé.
- Ne démarrez pas l'appareil sans que l'alimentation en eau soit connectée et allumée. L'alimentation en eau doit fournir au moins 1,8 GPM. Ne pas puiser dans une réserve d'eau stagnante. La température de l'eau ne doit pas dépasser 40°C (104°F).

3.5 FIXER LES BUSES DE PULVÉRISATION

⚠ AVERTISSEMENT!






Le verrouillage de sécurité de la gâchette DOIT être enclenché lors du remplacement des buses lorsque le moteur est en marche.

Haute pression dans la zone de la buse. Risque de blessure causé par une buse incorrectement verrouillée.



1. Si vous utilisez une buse à pression, faites glisser le manchon à dégagement rapide de la lance vers l'arrière et fixez fermement la buse en place.
2. bloquer la buse à pression en faisant glisser le manchon de dégagement rapide de la lance vers l'avant.

Guide de sélection des buses

	 0°	 15°	 25°	 40°	 65°
Décapage de peinture	✓	✓			
Béton	✓	✓	✓		
Revêtement			✓	✓	✓
Terrasse			✓	✓	✓
Gouttières			✓	✓	✓
Véhicules				✓	✓
Fenêtres				✓	✓
Meubles				✓	✓
Détergent					✓

REMARQUE

- Il s'agit d'une liste de tailles de buses compatibles. Les buses indiquées ci-dessus peuvent ne pas être incluses dans votre achat.
- Buse ROUGE (0°) - pression maximale : produit un jet d'eau très concentré. Cette buse doit être utilisée pour éliminer les taches et les débris tenaces du béton et du métal. **CETTE BUSE ENDOMMAGERA LES SURFACES SOUPLES. NE PAS utiliser sur le bois, les revêtements extérieurs, les terrasses, les surfaces peintes, les fenêtres ou les véhicules.**
- Buse JAUNE (15°) : utilisée pour préparer les surfaces à peindre. Peut être utilisée pour la préparation des surfaces, par exemple pour enlever la saleté, la moisissure ou la peinture des surfaces dures. **NE PAS utiliser sur des surfaces peintes, des fenêtres ou des véhicules.**
- Buse VERTE (25°) : soulève et nettoie en douceur la plupart des surfaces. Cette buse peut être utilisée en toute sécurité sur la plupart des surfaces. Essayez de nettoyer avec cette buse avant d'utiliser les buses JAUNE ou ROUGE. **NE PAS utiliser sur les fenêtres ou les véhicules.**
- Buse BLANCHE (40°) : utilisable en toute sécurité sur toutes les surfaces, y compris les fenêtres, les stores et les véhicules. Cette buse peut être utilisée pour le rinçage après l'utilisation de la buse de savonnage.
- Buse NOIRE de savonnage (65°) : buse à basse pression pour détergent. À utiliser lors de l'application de détergents pour vos projets de nettoyage. Les détergents ne seront tirés de la source de détergent que lorsque cette buse est utilisée.

3.6 VÉRIFICATION DE L'ALIMENTATION EN EAU

- Consulter les règlements locaux de votre entreprise municipale d'approvisionnement en eau pour vérifier si un dispositif de prévention du refoulement est nécessaire pour se raccorder à l'eau potable. Cela garantit qu'aucun retour de produits chimiques ne se produira dans l'alimentation en eau. Utiliser un filtre à eau pour éviter les dommages potentiels dus à la saleté dans l'alimentation en eau.
- Le tuyau d'arrosage doit avoir un diamètre d'au moins 1,6cm (1/2 po).
- Le débit de l'eau ne doit pas être inférieur à 1,8 gal/min.
- La température de l'eau ne doit pas dépasser 40°C/104 °F.
- Ne jamais utiliser la laveuse à pression pour aspirer de l'eau contaminée par des solvants, par exemple des diluants à peinture, de l'essence, de l'huile, etc.
- Toujours empêcher les débris d'être aspirés dans l'unité en utilisant une source d'eau propre et un filtre à eau supplémentaire.
- NE PAS faire fonctionner la laveuse à pression sans que l'alimentation en eau soit activée.

4. DÉMARRAGE DE LE NETTOYEUR HAUTE PRESSION

⚠ AVERTISSEMENT!

Ne pas faire fonctionner la pompe sans la raccorder à l'approvisionnement en eau ni mettre l'eau en marche. Le non-respect de cette consigne pourrait endommager le nettoyeur haute pression. Le non-respect de ces instructions annule la garantie du produit.

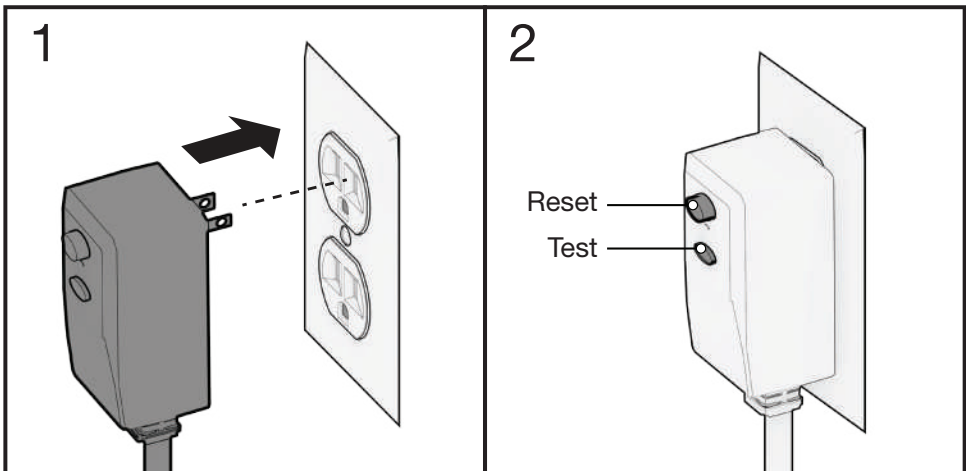
L'eau qui est produite par cette unité n'est pas potable.

⚠ DANGER! ⚠

Risque d'injection de liquide et de lacération. **NE PAS** diriger le jet de décharge vers soi-même, des personnes, une peau non protégée, des yeux ou tout animal ou animal domestique. Cela pourrait entraîner de graves blessures. **NE PAS** traiter l'injection de liquide comme une simple coupure! Consulter un médecin immédiatement.

4.1 DÉMARRAGE DE LE NETTOYEUR HAUTE PRESSION

Le fonctionnement de la prise le disjoncteur différentiel de fuite à la terre (DDFT)

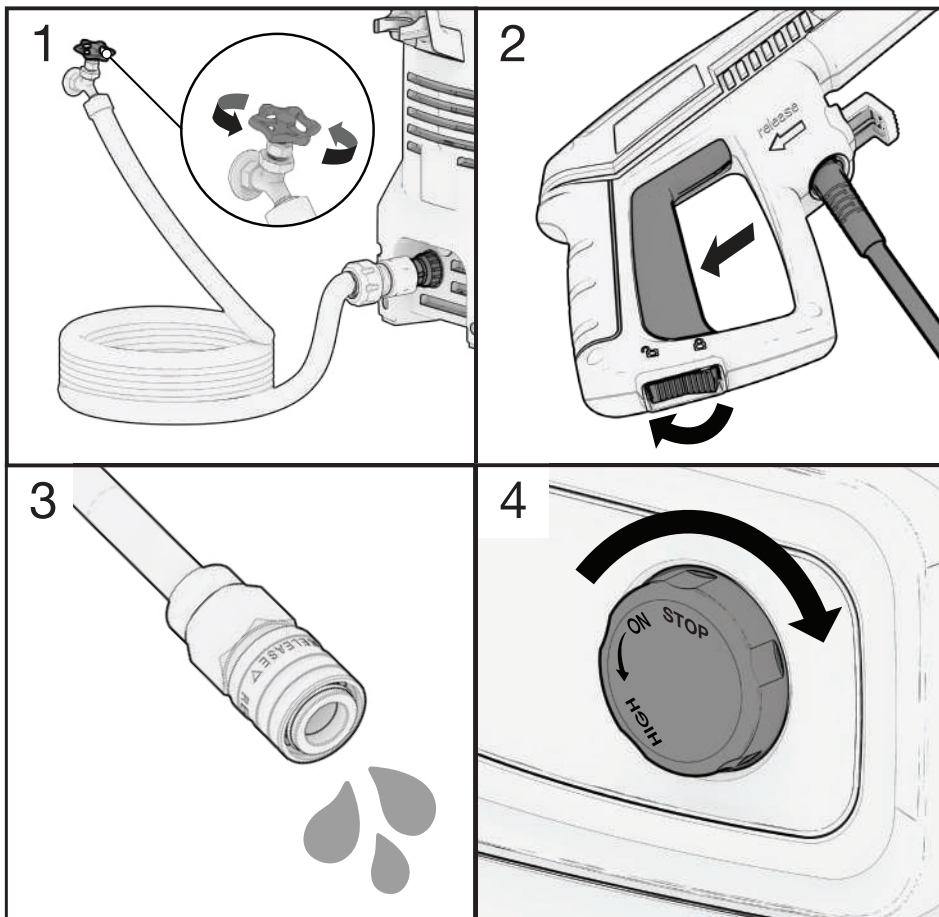


1. Insérer le fiche DDFT l'appareil sur une prise murale de 120 V pouvant délivrer jusqu'à 15 A ou 1800 W. Le voyant d'alimentation doit s'allumer.
2. Appuyez sur le bouton « Test ». Le disjoncteur du DDFT doit s'éteindre. Appuyez sur le bouton « Reset ». Le disjoncteur DDFT doit se remettre en marche. Si la fiche DDFT ne fonctionne pas correctement, cessez immédiatement de l'utiliser et contactez le service clientèle.

REMARQUE

- Si le DDFT détecte un court-circuit pendant le fonctionnement, le disjoncteur du DDFT s'éteint. Si le disjoncteur du DDFT ne se rallume pas après avoir appuyé sur le bouton « Reset », arrêtez immédiatement l'utilisation et contactez le service clientèle.

Démarrage de le nettoyeur haute pression

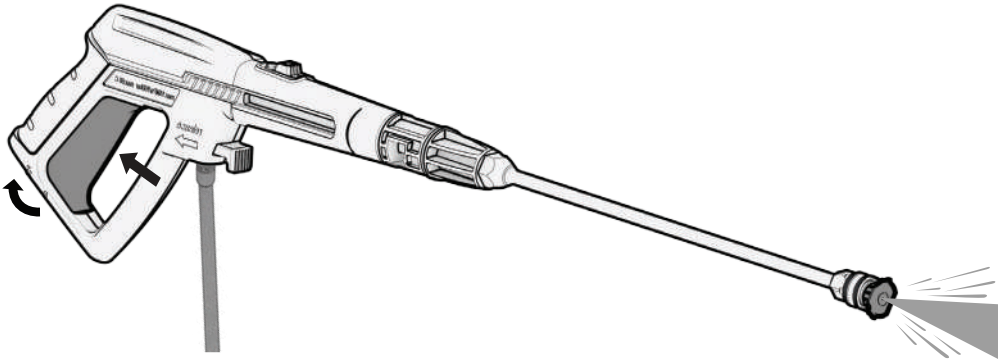


Avant l'utilisation, suivez toutes les étapes de la section 3 : « Vérification préalable à l'utilisation »

1. Ouvrez l'alimentation en eau à partir du tuyau d'arrosage. Vérifiez qu'il n'y a pas de fuites au niveau du raccord rapide et des orifices haute pression.
2. Déverrouillez la sécurité de la gâchette du pistolet de pulvérisation et appuyez sur la gâchette.
3. Maintenez la gâchette du pistolet de pulvérisation pour purger le système de tout air avant l'utilisation.
4. Mettez l'interrupteur du nettoyeur haute pression sur la position « ON ». Pour la haute pression, tourner en position « HIGH ».

5. UTILISATION DE LE NETTOYEUR HAUTE PRESSION

5.1 UTILISATION DE LA PISTOLET DE PULVÉRISATION

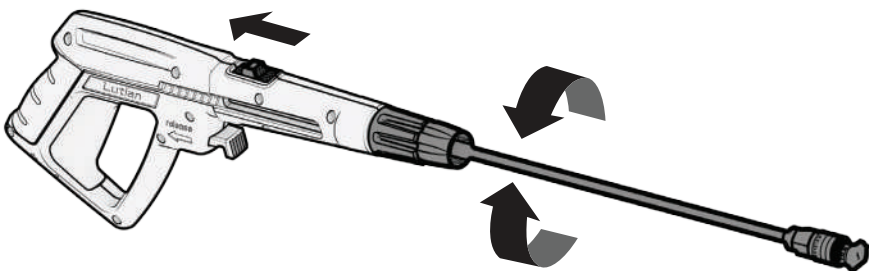


1. Déverrouillez la sécurité de la gâchette du pistolet de pulvérisation et appuyez sur la gâchette.
2. Maintenez la gâchette du pistolet de pulvérisation enfoncée pour démarrer le débit d'eau à haute pression.
3. Pour arrêter le débit d'eau, relâchez la gâchette.

Rinçage avec le nettoyeur haute pression

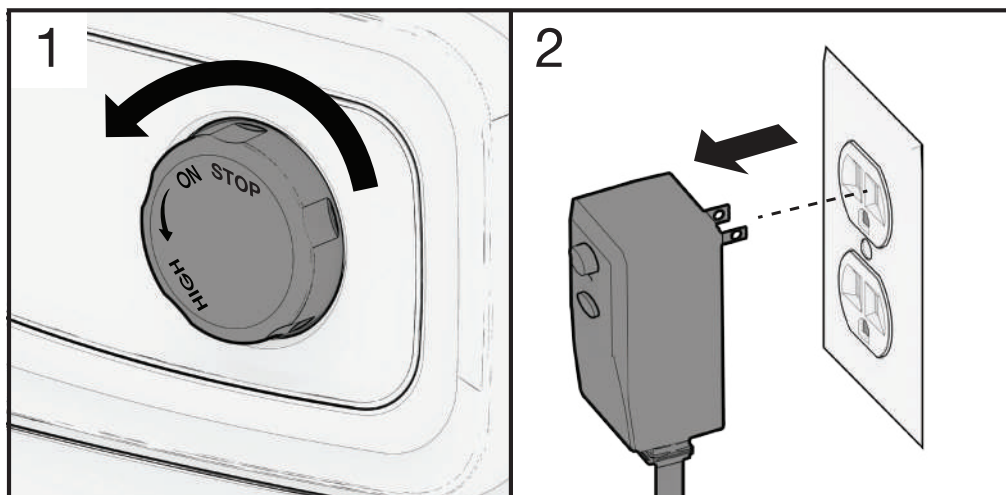
1. Effectuez d'abord un essai sur une petite surface afin d'éviter d'endommager la surface.
2. Rincer de haut en bas en effectuant de longs mouvements qui se chevauchent.

5.2 ROTATION DE LA LANCE

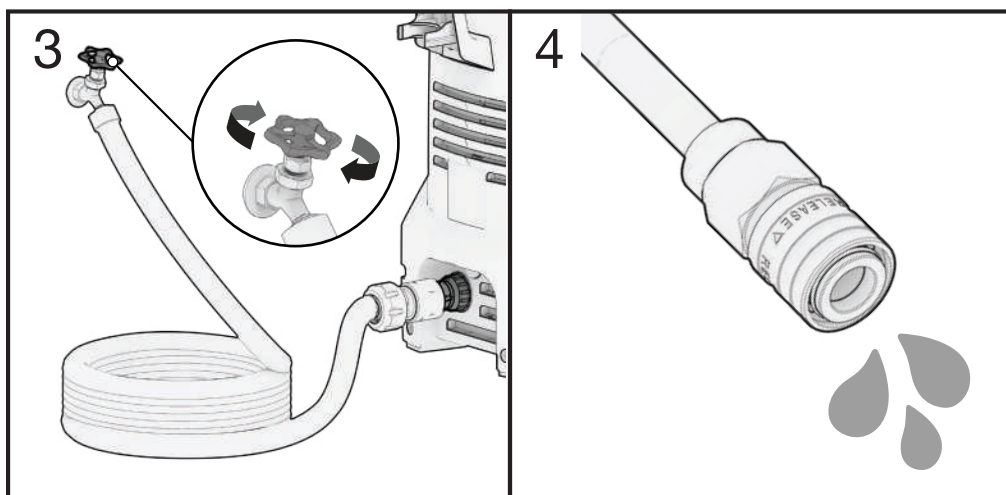


1. Désactiver le verrouillage de la rotation du pistolet de pulvérisation.
2. Tourner la lance dans le sens des aiguilles d'une montre ou dans le sens inverse.
3. Activez le verrouillage de la rotation de la lance de pulvérisation. S'assurer que la lance est bien fixée.

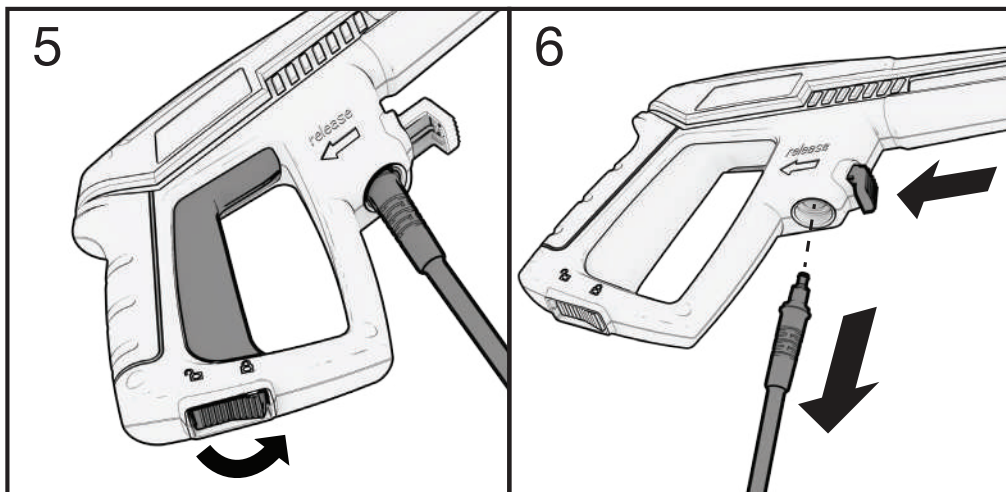
6. ARRÊT DU NETTOYEUR HAUTE PRESSION



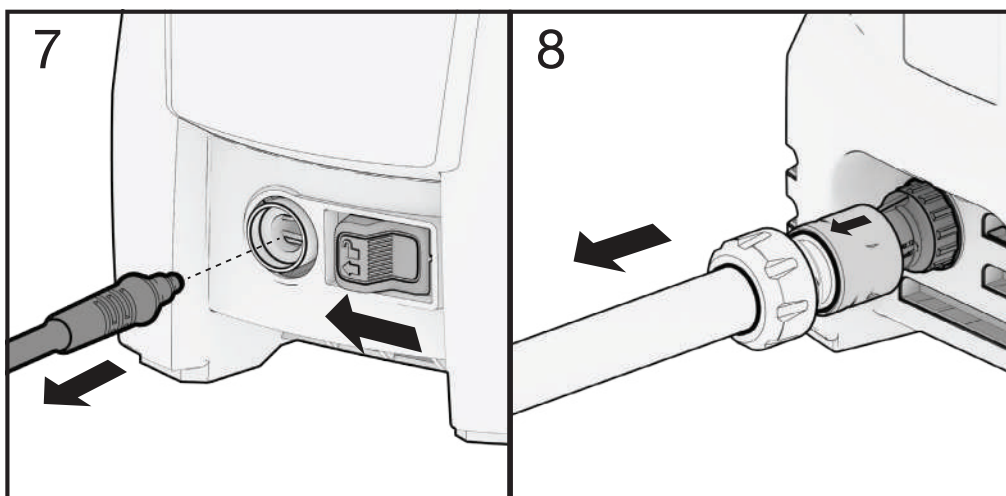
1. Mettez l'interrupteur du nettoyeur haute pression sur la position « OFF ».
2. Retirez la fiche DDFDT de la prise murale.



3. Coupez l'alimentation en eau du tuyau d'arrosage.
4. Appuyez sur la gâchette du pistolet de pulvérisation pour purger le système de toute eau sous haute pression.



5. Verrouillez la sécurité de la gâchette du pistolet de pulvérisation.
6. Maintenez enfoncé le verrou de déverrouillage rapide de la lance de pulvérisation et retirez le tuyau haute pression.



7. Maintenez enfoncé le verrou de dégagement rapide du nettoyeur haute pression et retirez le tuyau haute pression de l'appareil.
8. Retirez le tuyau d'arrosage à dégagement rapide de l'appareil.

7. ENTRETIEN

⚠ AVERTISSEMENT!

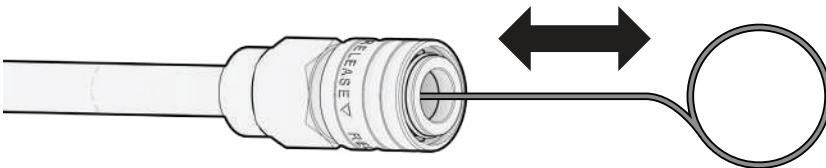
N'effectuez pas l'entretien du nettoyeur haute pression lorsque l'appareil est branché sur une prise de courant, sous tension ou relié à l'eau. Le non-respect de cette consigne risque d'endommager le nettoyeur haute pression et de provoquer des blessures.

Un entretien approprié permet de maintenir la laveuse à pression dans les meilleures conditions de fonctionnement en assurant un fonctionnement sûr, économique et sans problème. N'utiliser que des pièces d'origine et des liquides recommandés pour remplacer les composants usés. Un mauvais entretien peut entraîner un dysfonctionnement de la laveuse à pression et peut causer des blessures graves. Contacter le service à la clientèle en cas de questions concernant l'entretien.

Conseils pour l'inspection générale

- Chercher les fuites de carburant autour du réservoir, du tuyau de carburant et du robinet de carburant. Fermer le robinet de carburant et réparer les fuites immédiatement.
- Inspecter les fuites de gaz d'échappement, et y prêter l'oreille, lorsque le moteur est en marche. Faire réparer toutes les fuites avant de poursuivre l'utilisation.
- Vérifier la présence de saletés et de débris, et nettoyer si nécessaire.
- Vérifier le niveau d'huile à moteur et ajouter de l'huile si nécessaire.

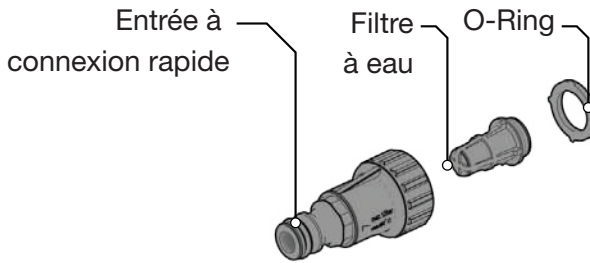
7.1 NETTOYAGE DE LA BUSE



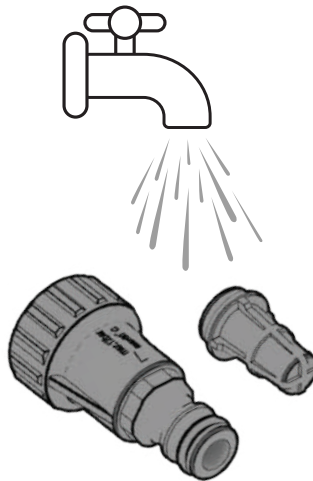
Utilisez l'outil de nettoyage fourni pour décoller les particules coincées dans la buse réglable. Rincer à l'eau.

7.2 NETTOYAGE DU FILTRE À EAU

Un filtre à eau encrassé réduit le débit de l'appareil. Nettoyez et entretenez régulièrement le filtre à eau, en particulier dans les endroits sales ou poussiéreux.



1. Séparer délicatement les pièces de l'entrée à connexion rapide.



2. Rincez les pièces du filtre à eau à l'eau claire.
3. Remontez le raccord rapide.

REMARQUE

- Inspectez toujours le filtre d'entrée d'eau avant d'utiliser le nettoyeur haute pression.
- Ne jamais faire fonctionner le nettoyeur haute pression sans filtre à eau, cela dégraderait rapidement l'appareil.

8. TRANSPORT ET REMISAGE

8.1 STOCKAGE À LONG TERME - NETTOYEUR HAUTE PRESSION

1. Suivez toutes les instructions pour arrêter le nettoyeur haute pression.
2. Assurez-vous que toute l'eau sous haute pression a été purgée du pistolet de pulvérisation.
3. Inclinez l'appareil d'un côté à l'autre pour vous assurer que toute l'eau a été évacuée de tous les tuyaux, entrées et sorties.
4. Conservez l'appareil à une température supérieure à 0° C.

8.2 STOCKAGE À LONG TERME - TUYAU D'ARROSAGE

1. Vider toute l'eau du tuyau à haute pression et l'enrouler sur le support.
2. Vider toute l'eau du pistolet de pulvérisation en le tenant verticalement avec la buse vers le bas et en pressant la gâchette jusqu'à ce que l'eau cesse de couler.
3. Stocker à des températures supérieures à 0° C.

9. DÉPANNAGE

Problème	Cause possible	Solution
Ne pas atteindre la haute pression	<ul style="list-style-type: none"> ■ Faible alimentation en eau ■ Alimentation en eau limitée ■ Filtre d'entrée d'eau bouché ■ Buse obstruée ■ Tuyau à haute pression trop long 	<ul style="list-style-type: none"> ■ Retirer et raccorder une buse à haute pression. ■ L'alimentation en eau doit être d'au moins 1,4 gal/min à partir d'un tuyau de 1,6 cm (1/2 po) de diamètre minimum ■ Vérifier les fuites, les coudes ou les blocages des tuyaux. S'assurer que le robinet est bien ouvert. ■ Enlever le filtre et le rincer à l'eau chaude. Réinstaller. ■ Voir les instructions de nettoyage des buses. ■ Tuyau haute pression de 30 m (100 pieds)
Fuite d'eau au niveau du raccord de la pistolet de pulvérisation ou de la pompe	<ul style="list-style-type: none"> ■ Connexions lâches ■ Joint torique de lance de pulvérisation usée ■ Emballages de piston usés ■ Joint torique de pompe usée ■ Tête de pompe ou tubes endommagés par le gel 	<ul style="list-style-type: none"> ■ Serrer. ■ Remplacer. ■ Communiquer avec le soutien technique. ■ Communiquer avec le soutien technique. ■ Communiquer avec le soutien technique.

Pression incohérente ou faible pendant l'utilisation	<ul style="list-style-type: none"> ■ L'alimentation en eau est limitée. ■ L'alimentation en eau n'est pas à pleine puissance. ■ Buse bouchée ■ Fuite des pistolets à pulvérisation ■ Air dans les conduites ■ Crépine du tuyau d'entrée bouchée ■ Température de l'eau supérieure à 100 °F ■ Pompe défectueuse 	<ul style="list-style-type: none"> ■ Inspection des tuyaux d'arrosage pour détecter les coudes, les fuites ou les obstructions Utiliser un tuyau d'arrosage d'au moins 1,6 cm (1/2 po) ■ Ouvrir complètement le robinet de l'alimentation en eau. ■ Nettoyer la buse. ■ Vérifier toutes les connexions. Utiliser du ruban adhésif si nécessaire. ■ Appuyer sur la poignée de la gâchette pour évacuer l'air dans la conduite ■ Nettoyer le filtre d'entrée dans l'eau chaude. ■ Utiliser l'alimentation en eau froide. ■ Communiquer avec le soutien technique.
--	--	---

10. SPÉCIFICATIONS TECHNIQUES

		5044-038
Nettoyeur haute pression	PSI Nominal	1305
	PSI Max.	1900
	GPM Max.	1,8
	Tuyau haute pression	20 ft. (6,09 m)
	Puissance	1600w
	L x W x H	17,4 x 8,6 x 10,8 po
	Poids	16,1 lbs

11. TOUT SUR LA GARANTIE

Les produits sont distribués par:

Midland Power Inc.

376 Magnetic Drive, Toronto, ON M3J 2C4, Canada

Ce produit est garanti d'être sans défauts en matériel et en main-d'oeuvre pendant trois ans après la date de l'achat. Cette garantie stipule que toute pièce défectueuse sera réparée ou remplacée gratuitement, y compris le diagnostic et les pièces de rechange.

Périodes de Garantie Limitée

Utilisation pour les loisirs et résidentielle : Trois (3) ans limitée

- 1ère année : pièces et main-d'oeuvre
- 2ème et 3ème année : pièces seulement

Utilisation commerciale : 6 mois limitée, pièces et main-d'oeuvre

L'utilisation commerciale comprend l'utilisation du produit acheté pour une entreprise ou une organisation à but non lucratif, ou pour le bénéfice financier d'un individu. Cela inclut, sans s'y limiter, l'utilisation dans le cadre d'une transaction financière, l'utilisation sur une propriété commerciale ou à but non lucratif, ou l'utilisation à des fins de publicité ou de marketing.

Cette garantie limitée commence au moment de l'achat au détail et couvre les défauts de main-d'oeuvre causés par des composants défectueux ou une main-d'oeuvre défectueuse pendant trois (3) ans. Cette couverture de garantie est continue depuis la date de l'achat initial et ne redémarre pas à quelque moment que ce soit, quelles que soient les circonstances. Cette garantie limitée est valable pour les fonctionnements résidentiels et de loisirs seulement lorsque le nettoyeur à pression a reçu l'entretien préventif nécessaire tel que décrit dans le Guide de l'utilisateur.

La réparation ou le remplacement se fera pendant une période de temps raisonnable pendant les heures de service. Toute réparation et toute pièce de rechange seront garanties pendant 90 jours après la date initiale d'installation ou d'achat.

Limitations des Remèdes et Refu

Midland Power Inc. récuse toute responsabilité quant à la perte de temps ou d'utilisation du nettoyeur à pression dans un véhicule récréatif ou tout véhicule dans lequel le nettoyeur à pression est installé, le transport, la perte commerciale ou tout autre dommage imprévu ou en découlant. Toutes les garanties impliquées sont limitées à la durée de cette garantie écrite.

LES DISPOSITIONS PRÉCÉDENTES DE LA GARANTIE LIMITÉE SONT EXCLUSIVES ET REMPLACENT TOUT AUTRE GARANTIE DE QUALITÉ MARCHANDE, DE VALEUR POUR UN BUT PARTICULIER ET TOUT AUTRE GARANTIE, QU'ELLE SOIT EXPRIMÉE OU IMPLIQUÉE.

Les pièces consommables, telles que le lubrifiant, les tuyaux, les joints toriques, les joints d'étanchéité, la lance de pulvérisation, les pieds, ou les buses ne sont pas couverts par cette garantie. La couverture de cette garantie ne comprend pas les parties affectées par un accident et/ou une collision, la corrosion ou la rouille, l'usure normale, le mauvais type de carburant ou un carburant contaminé, l'utilisation en une application pour laquelle le produit n'a pas été conçu, un service non autorisé, ou tout autre mauvais usage, négligence, l'incorporation ou l'utilisation de pièces rapportées ou de parties ne convenant pas. Les dommages aux régulateurs de tension causés par la négligence de mettre à la terre, un manque ou une surcharge ne seront pas couverts par cette garantie. Sous cette garantie, nous n'avons pas l'obligation de supporter tout frais de transport de tout produit autre que les défauts en matériel ou exécution du produit ne seront pas couverts par cette garantie.

Exclusions – Pas Couverts Par Cette Garantie Limitée

- Dommage causé par un manque d'entretien tel que décrit dans les guides de l'utilisateur ou la négligence par utilisation incorrecte.
- Dommages causés par des accidents, une installation ou un entreposage incorrects.
- Dommages causés par l'absorption d'eau, la submersion ou des dégâts d'eau externes.
- Dommages dus à une utilisation inappropriée de produits chimiques ou à un mauvais nettoyage.
- Dommages causés par un fonctionnement avec des vitesses, charges, conditions ou modifications contraires aux spécifications publiées.
- Des articles non fournis compris, mais sans s'y limiter, des batteries de démarrage, des câbles de batterie, un câblage externe, des canalisations d'essence, des filtres etc.
- Les réparations faites pendant la période de garantie sans avoir au préalable obtenu un numéro de cas.



Service à la clientèle

En Ligne : www.benchmark.midlandpowerinc.com

Courriel : support@midlandpowerinc.com

Numéro gratuit : 1-877-528-3772

Profitez-en!

Veillez vérifier chaque mois sur www.benchmark.midlandpowerinc.com
les mises à jour concernant votre produit.





BENCHMARKTM_{MC}

5044-038