

Radley®

5044-037

Nettoyeur haute pression

Guide de l'utilisateur





Ce produit est pris en charge par **Midland Power**. Contactez-nous directement pour obtenir de l'aide sur la garantie et tout autre assistance. Ne retournez pas ce produit en magasin.

Vous devez vous enregistrer en ligne pour valider votre garantie. Cela ne prend qu'une minute... faites-le maintenant pendant que vous avez toujours votre reçu d'achat.

Enregistrer votre produit en ligne

radley.midlandpowerinc.com/register-warranty



L'assistance pour votre produit est disponible en ligne, y compris les pièces, les emplacements des centres de service, et les conseils d'experts en direct

Visitez-nous en ligne à

radley.midlandpowerinc.com



Ou appelez-nous en tout temps au **1-877-528-3772**.

Merci d'avoir choisi Radley!

Vous avez hâte de démarrer, alors nous garderons cette section courte.

LISEZ CE GUIDE EN ENTIER AVANT D'UTILISER CE PRODUIT ET CONSERVEZ-LE POUR UNE UTILISATION ULTÉRIEURE.

Ce guide de l'utilisateur comprend des instructions importantes à suivre sur la sécurité, la configuration, le fonctionnement et l'entretien du produit. Toutes les informations contenues dans ce guide sont basées sur les informations disponibles au moment de l'impression. Ce guide ou des éditions révisées peuvent être téléchargés sur notre site Web. Aucune partie de cette publication ne peut être reproduite sans autorisation écrite.



CET ARTICLE RÉPOND À TOUS LES REQUIS DE CERTIFICATION DE :



©2025 Radley. All Rights Reserved.
5044-037_Manual_FR_2025-02-27

TABLE DES MATIÈRES

1. Sécurité	1
2. En savoir plus sur le nettoyeur haute pression	4
2.1 Composants	4
2.2 Instructions d'assemblage	6
3. Vérification préalable à l'utilisation	7
3.1 Préparation du filtre de l'entrée d'eau	7
3.2 Assemblage de la Pistolet à pulvérisation	8
3.5 Vérifier l'alimentation en eau	11
4. Démarrage de le nettoyeur haute pression	12
4.1 Démarrage de le nettoyeur haute pression	12
4.2 Arrêt du nettoyeur haute pression	14
5. Utilisation de le nettoyeur haute pression	16
5.1 Utilisation de la Pistolet de pulvérisation	16
5.2 Utilisation de la buse réglable	17
6. Entretien	18
6.1 nettoyage de la buse	18
6.2 Nettoyage du filtre à eau	19
7. Transport et remisage	20
8. Dépannage	21
9. Spécifications techniques	22
10. Tout sur la garantie	23

1. SÉCURITÉ

1.1 SÉCURITÉ DES OPÉRATEURS

⚠ AVERTISSEMENT!

- Nettoyer et entretenir correctement l'appareil.
- Faire fonctionner le nettoyeur haute pression conformément aux instructions pour un service sûr et fiable.
- Avant de faire fonctionner le nettoyeur haute pression, lire attentivement le guide d'utilisation. Dans le cas contraire, vous risquez de vous blesser ou d'endommager l'équipement.
- Ne jamais faire fonctionner le nettoyeur haute pression dans un endroit clos.
- Respecter les étiquettes de mise en garde.
- Placer le nettoyeur haute pression à au moins un mètre des bâtiments ou des autres équipements pendant le fonctionnement.
- Faire fonctionner le nettoyeur haute pression sur une surface plane. Le fait d'incliner le nettoyeur haute pression peut entraîner des déversements.
- Savoir comment arrêter rapidement le nettoyeur haute pression et comprendre le fonctionnement de toutes les commandes. Ne jamais permettre à quiconque de faire fonctionner le nettoyeur haute pression sans les instructions appropriées.
- Garder les enfants, les animaux domestiques et les machines avec des pièces rotatives à l'écart pendant le fonctionnement.
- Ne pas faire fonctionner le nettoyeur haute pression sous la pluie ou la neige.
- Porter des dispositifs de protection auditive et oculaire lors de l'utilisation de cet appareil.

1.2 UTILISATION SÉCURITAIRE

⚠ AVERTISSEMENT!

- Ne JAMAIS diriger le jet d'eau vers les fils électriques, les appareils ou directement sur le nettoyeur haute pression lui-même. Des décharges électriques mortelles peuvent se produire.
- Ne JAMAIS diriger le flux d'eau vers des personnes. Le jet à haute

pression peut être dangereux s'il est mal utilisé et ne doit pas être dirigé vers les personnes, les animaux, les appareils électriques, ni l'appareil lui-même. **NE PAS TRAITER L'INJECTION DE LIQUIDE COMME UNE SIMPLE COUPURE!** Demander immédiatement une aide médicale.

- **NE JAMAIS** pulvériser de liquides inflammables, sous peine d'explosion. Utiliser l'appareil uniquement dans des endroits où les flammes nues ou les chalumeaux sont autorisés.
- Toujours travailler sur un sol sec, solide et nivelé.
- **NE PAS** exposer le produit à une humidité, à la poussière ou à de la saleté excessive.
- **NE PAS** l'utiliser à un endroit où des vapeurs émanant de la peinture, de solvant ou de liquides inflammables représentent un risque.
- Inspecter avant chaque utilisation. S'assurer que tous les écrous, boulons, vis, raccords hydrauliques et colliers de serrage, et que toutes les roues, entre autres, sont bien serrés. Toujours vérifier le niveau d'huile avant l'utilisation. Ne jamais faire fonctionner le produit lorsque celui-ci est en mauvais état mécanique.
- Ne jamais déplacer ce produit pendant la pulvérisation.
- **NE PAS** utiliser d'acides, de solvants, de substances alcalines ou inflammables avec ce produit. Ils peuvent causer des blessures à l'opérateur et endommager l'appareil de façon permanente.
- N'utiliser que des détergents conçus pour être utilisés précisément avec un nettoyeur haute pression. L'utilisation d'autres détergents de nettoyage peut annuler la garantie.
- Le pistolet à pulvérisation bouge; le tenir à deux mains.
- Ne jamais faire fonctionner l'appareil à sec; toujours s'assurer que l'alimentation en eau est bien enclenchée avant de faire fonctionner l'appareil.
- Apprendre comment arrêter le produit et faire baisser la pression rapidement. Se familiariser avec les commandes.
- **NE PAS** faire fonctionner le nettoyeur haute pression sans que l'alimentation en eau soit activée.
- **NE PAS** s'étirer de façon excessive ni se tenir sur une surface instable. Garder les pieds bien ancrés et maintenir son équilibre en tout temps.
-

- Porter une protection adéquate des yeux et des oreilles durant l'utilisation.

1.3 ENTRETIEN SÉCURITAIRE

⚠ AVERTISSEMENT!

- Mettre le nettoyeur haute pression hors tension avant d'effectuer toute opération d'entretien. Le non-respect de cette consigne peut entraîner des blessures graves, voire mortelles.
- Avant d'effectuer l'entretien, dépressuriser l'appareil en coupant l'alimentation en eau et en appuyant sur la gâchette de la lance de pulvérisation jusqu'à ce que l'eau cesse de couler.
- Après tout entretien, se laver immédiatement à l'eau claire et au savon, car l'exposition répétée au lubrifiant peut provoquer une irritation de la peau.
- NE PAS nettoyer l'élément filtrant avec des liquides inflammables comme l'essence, car une explosion pourrait se produire.
- Laisser refroidir le nettoyeur haute pression avant d'effectuer tout entretien.
- NE PAS vaporiser le nettoyeur haute pression.
- NE PAS laisser l'eau de la pompe geler. Voir la section sur le remisage pour plus de détails sur la manière de bien remiser l'appareil pendant l'hiver.
- Voir le « calendrier d'entretien » pour connaître le calendrier d'entretien recommandé.

1.4 AUTRES CONSEILS DE SÉCURITÉ

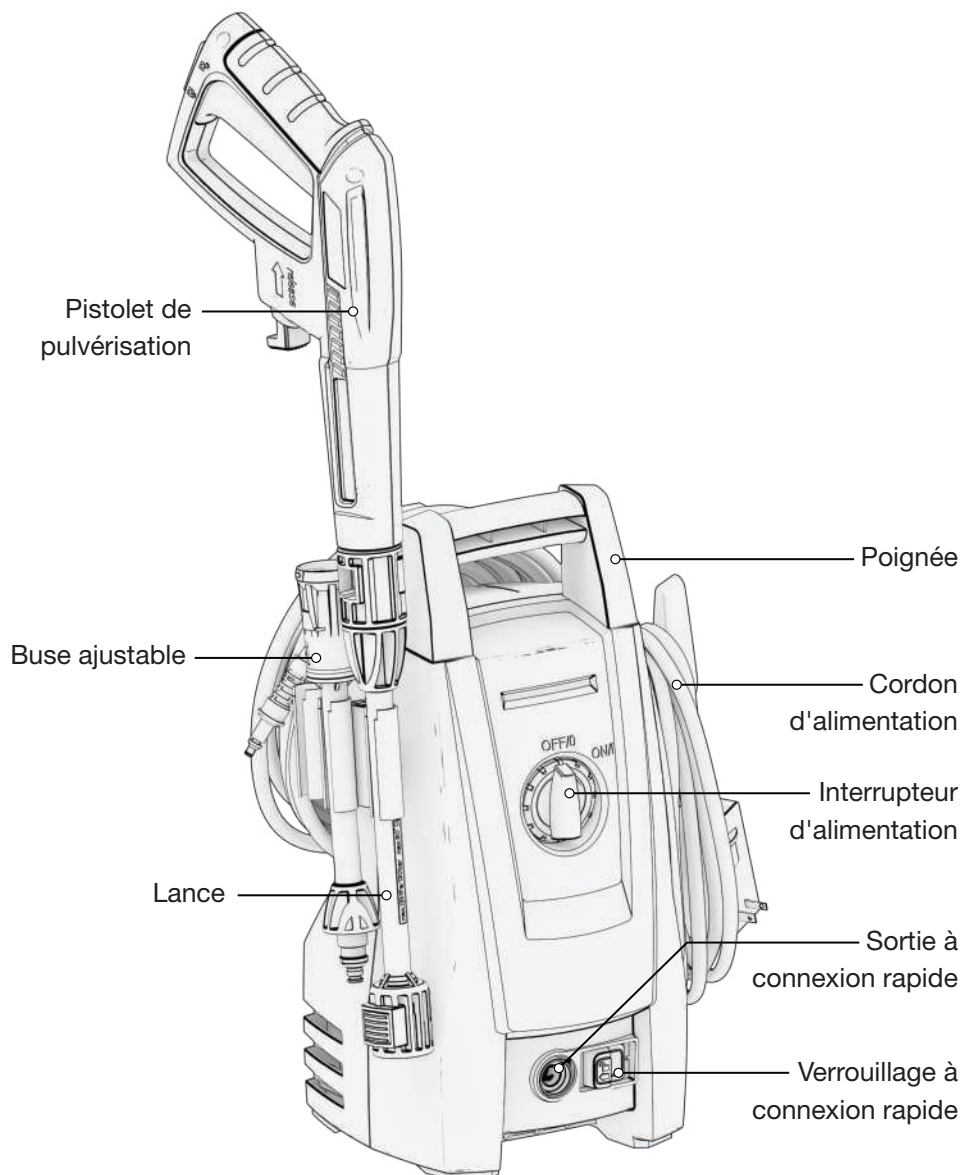
⚠ AVERTISSEMENT!

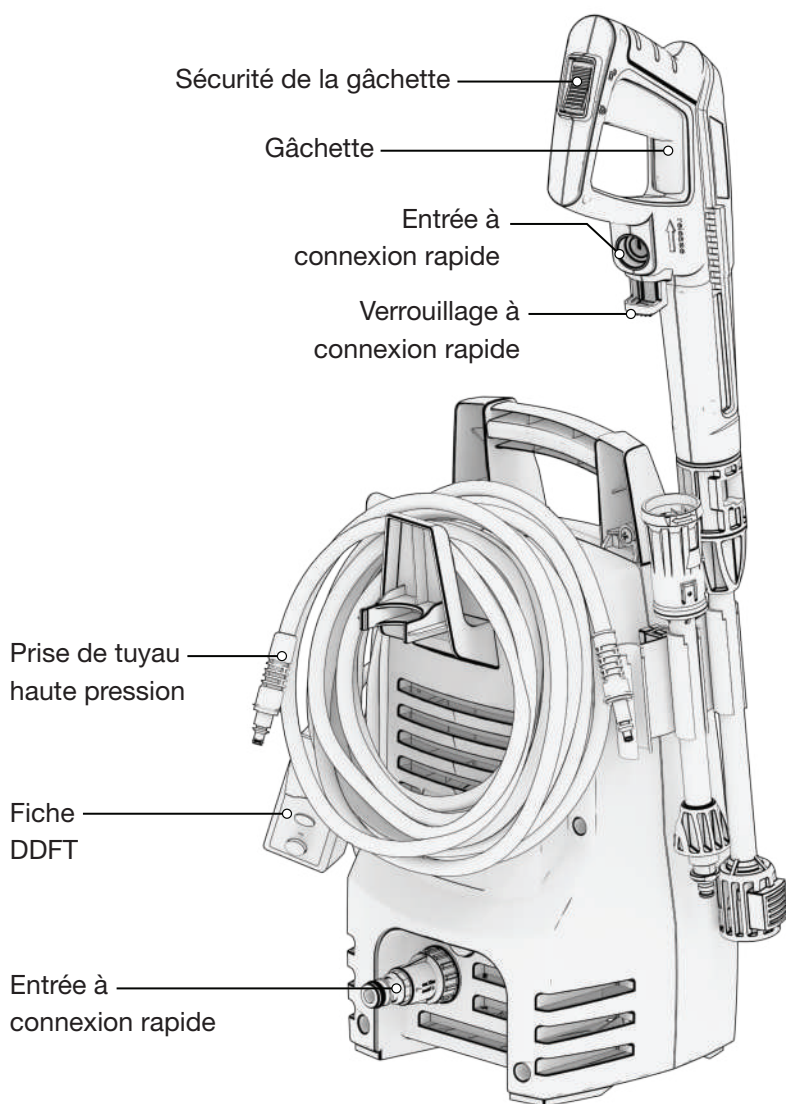
- Les laveuses à pression vibrent dans le cadre d'une utilisation normale. Pendant et après l'utilisation du nettoyeur haute pression, inspecter le nettoyeur haute pression ainsi que les tuyaux qui y sont raccordés pour détecter les dommages découlant des vibrations. Faire réparer ou remplacer les articles endommagés si nécessaire. Ne pas utiliser de tuyaux qui présentent des signes d'endommagement tels qu'une isolation cassée ou fissurée ou des connecteurs endommagés.

2. EN SAVOIR PLUS SUR LE NETTOYEUR HAUTE PRESSION

Cette section vous montrera comment déterminer les éléments clés de votre nettoyeur haute pression. Parcourir la terminologie ci-dessous pour vous assurer que nous sommes sur la même longueur d'onde.

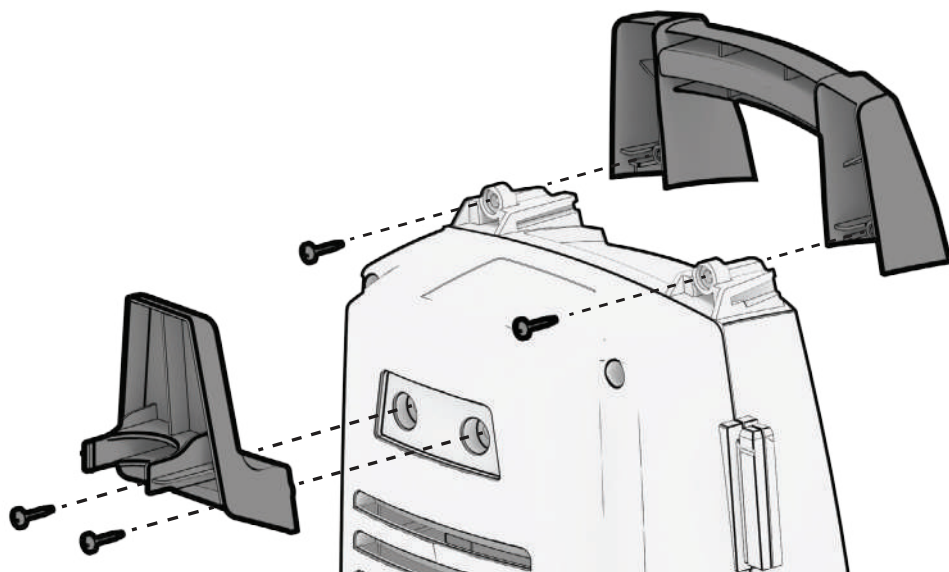
2.1 COMPOSANTS





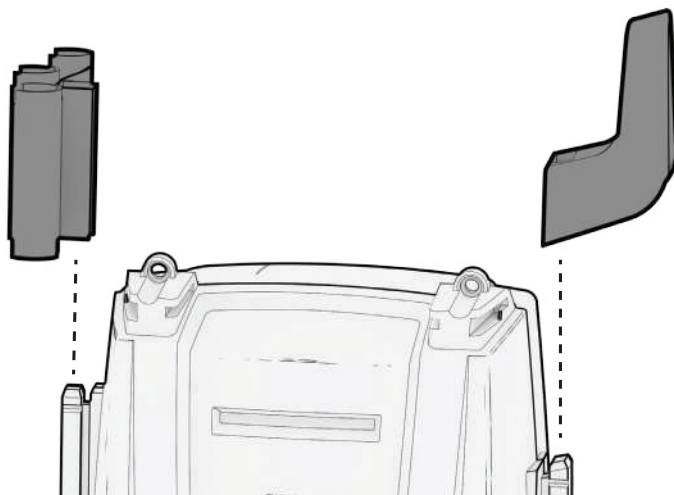
2.2 INSTRUCTIONS D'ASSEMBLAGE

Assemblage de la poignée supérieure et du support de tuyau haute pression



1. Assembler la poignée supérieure et la fixer avec les vis.
2. Assembler le support de tuyau haute pression et le fixer avec les vis.

Assemblage des supports latéraux



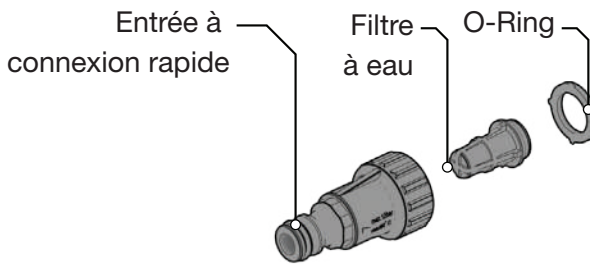
3. Faire glisser le porte-outil en place de manière sécurisée.
4. Faire glisser le support du cordon d'alimentation pour le mettre en place.

3. VÉRIFICATION PRÉALABLE À L'UTILISATION

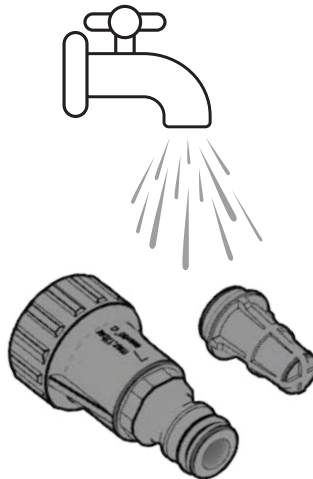
Ces vérifications rapides doivent être effectuées à chaque démarrage du nettoyeur haute pression pour s'assurer de tirer le meilleur parti du nettoyeur haute pression.

Placer le nettoyeur haute pression sur une surface plane et mettre l'interrupteur en position ARRÊT.

3.1 PRÉPARATION DU FILTRE DE L'ENTRÉE D'EAU



1. Séparer délicatement les pièces de l'entrée à connexion rapide.

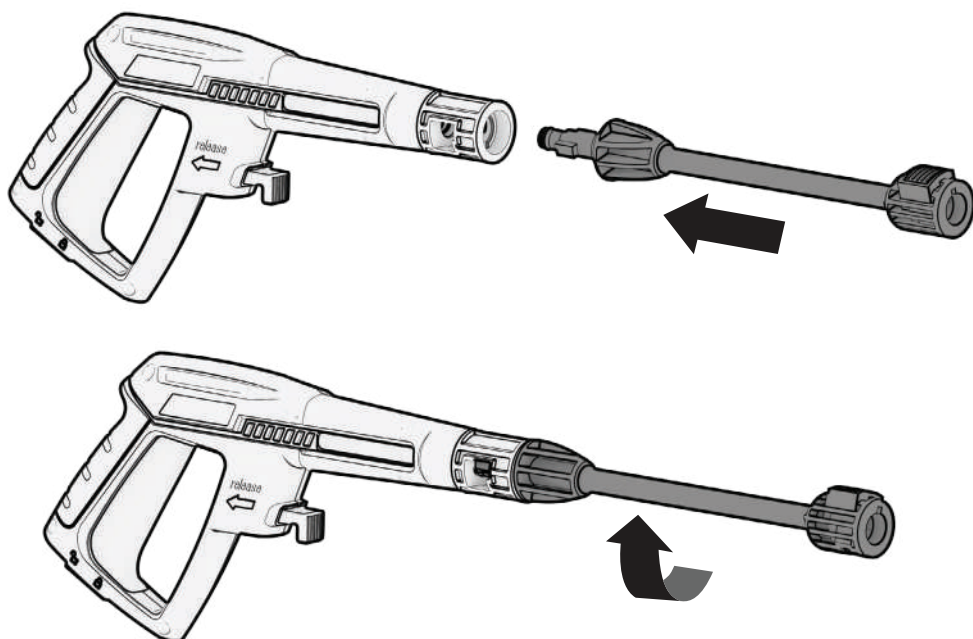


2. Rincer les pièces du filtre à eau à l'eau claire.
3. Remonter le raccord rapide.

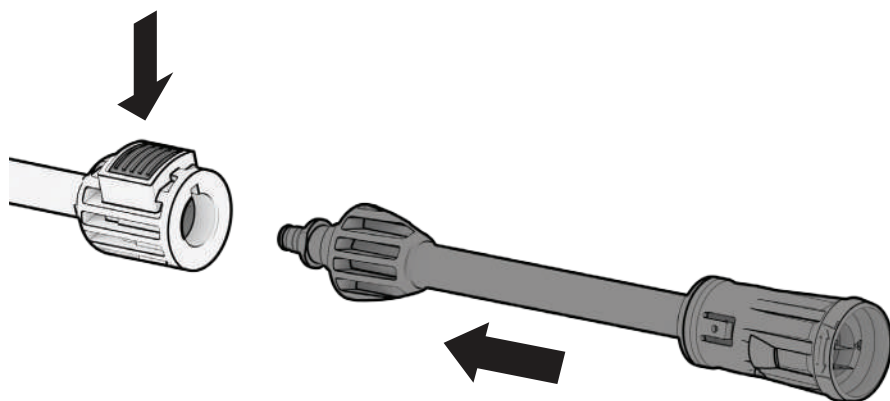
Remarque

- Toujours inspecter le filtre d'entrée d'eau avant d'utiliser le nettoyeur haute pression.
- Ne jamais faire fonctionner le nettoyeur haute pression sans filtre à eau, cela dégraderait rapidement l'appareil.

3.2 ASSEMBLAGE DU PISTOLET DE PULVÉRISATION

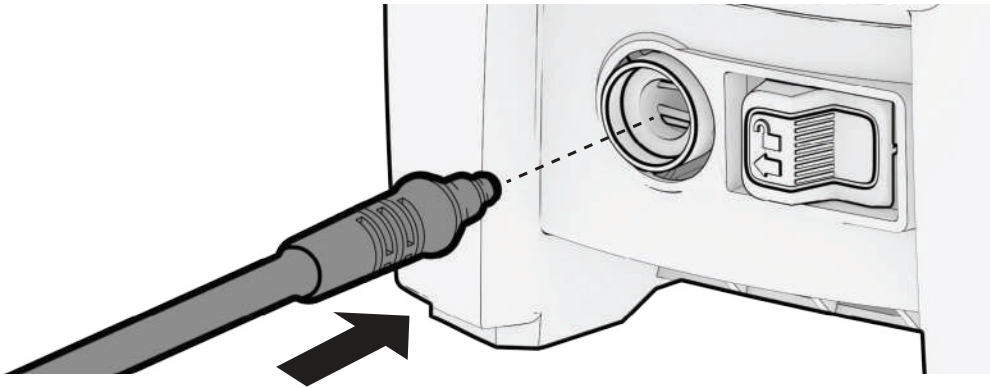


1. Aligner les encoches de la lance et du pistolet de pulvérisation.
2. Pousser fermement vers le bas et tourner dans le sens des aiguilles d'une montre pour verrouiller la lance en place.

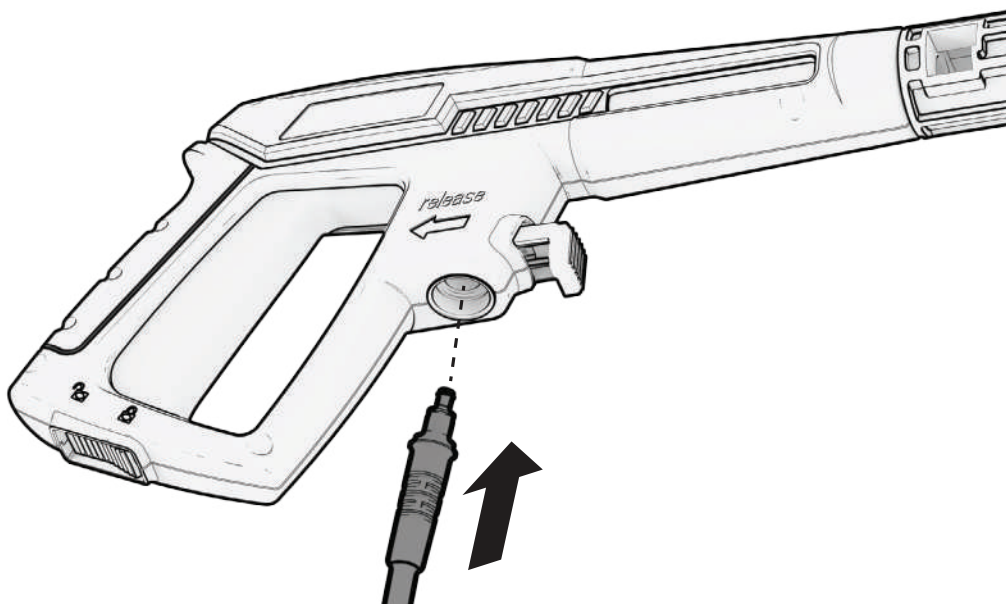


3. Aligner la buse réglable et les encoches de la lance.
4. Pousser fermement le bouton d'ouverture de la buse de la lance. Insérer fermement la buse réglable.

3.3 ASSEMBLAGE DU TUYAU HAUTE PRESSION



1. Fixer l'une des extrémités du tuyau haute pression à la prise de raccordement rapide de l'appareil en appuyant fermement.

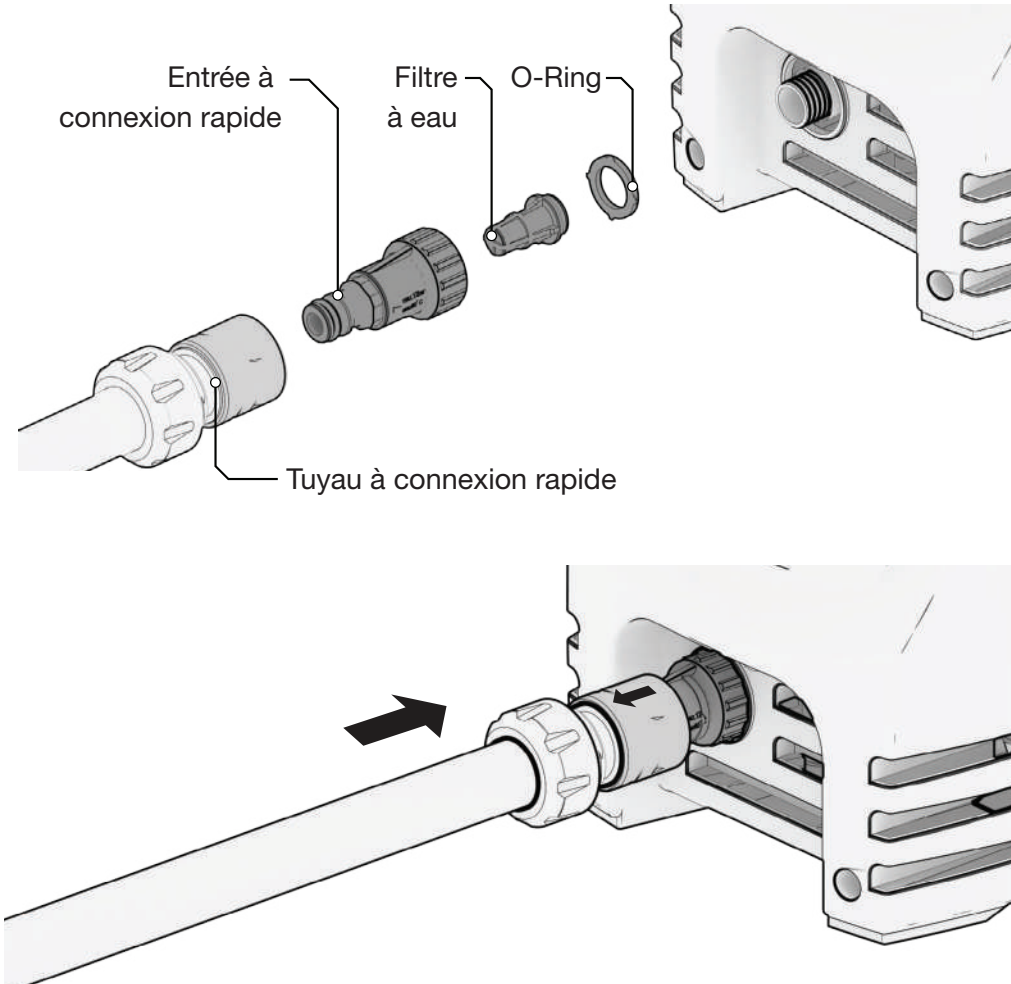


2. Fixer l'autre extrémité du tuyau haute pression à l'entrée du raccord rapide du pistolet de pulvérisation en appuyant fermement.

Remarque

- Vérifier que le tuyau haute pression est bien serré. La pression peut provoquer des lésions corporelles si les raccords se séparent.

3.4 ASSEMBLAGE DU TUYAU D'ALIMENTATION EN EAU



1. Raccorder un tuyau d'arrosage à un robinet extérieur. Faire couler de l'eau dans le tuyau d'arrosage pour éliminer tous les débris.
2. Sortir le filtre à eau et l'inspecter pour vous assurer qu'il est bien en place et qu'il ne contient pas de débris.
3. À l'aide d'un adaptateur de tuyau à raccord rapide, raccorder le tuyau d'arrosage à l'entrée du raccord rapide. Utiliser le tuyau le plus court possible pour effectuer le travail. Ne pas utiliser un tuyau de plus de 15,2 m.

Remarque

- Ne pas utiliser le nettoyeur haute pression si le filtre à eau est manquant ou endommagé.
- Ne pas démarrer l'appareil sans que l'alimentation en eau soit connectée et allumée. L'alimentation en eau doit fournir au moins 1,45 GPM. Ne pas puiser dans une réserve d'eau stagnante. La température de l'eau ne doit pas dépasser 40°C (104°F).

3.5 VÉRIFICATION DE L'ALIMENTATION EN EAU

- Vérifier les réglementations locales de votre compagnie des eaux pour savoir si un dispositif de prévention des retours d'eau est nécessaire lors du raccordement à l'eau potable. Ce dispositif garantit qu'aucune rétroaction de produits chimiques ne retournera dans l'approvisionnement en eau. Utiliser un filtre à eau pour éviter tout dommage potentiel dû à la présence de saletés dans l'alimentation en eau.
- Le tuyau d'arrosage doit avoir un diamètre intérieur d'au moins 0,5 po.
- Le débit d'eau ne doit pas être inférieur à 1,45 GPM.
- La température de l'eau ne doit pas dépasser 40°C/104°F.
- Ne jamais utiliser le nettoyeur haute pression pour aspirer de l'eau contaminée par des solvants, par exemple des diluants pour peinture, de l'essence, de l'huile, etc.
- Toujours empêcher les débris d'être aspirés dans l'appareil en utilisant une source d'eau propre et un filtre à eau supplémentaire.
- NE PAS utiliser le nettoyeur haute pression sans que l'alimentation en eau soit activée.

4. DÉMARRAGE DU NETTOYEUR HAUTE PRESSION

⚠ AVERTISSEMENT!

Ne pas faire fonctionner la pompe sans la raccorder à l’approvisionnement en eau ni mettre l’eau en marche. Le non-respect de cette consigne pourrait endommager le nettoyeur haute pression. Le non-respect de ces instructions annule la garantie du produit.

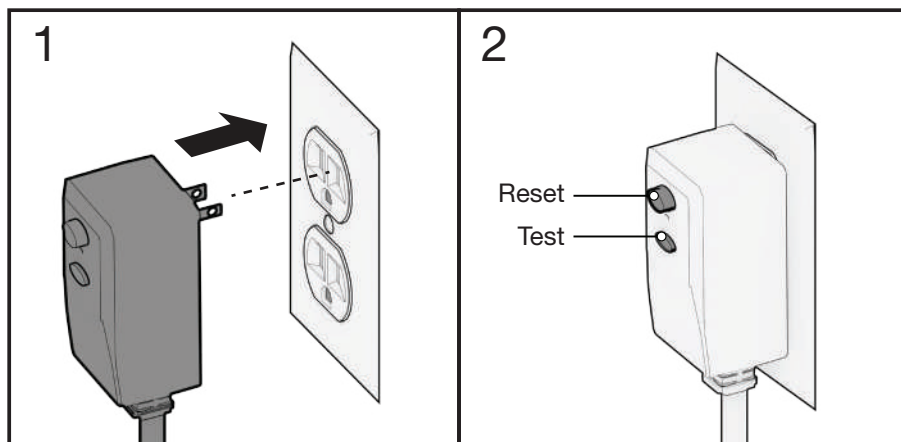
L’eau qui est produite par cette unité n’est pas potable.

⚠ DANGER! ⚠

Risque d’injection de liquide et de laceration. NE PAS diriger le jet de décharge vers soi-même, des personnes, une peau non protégée, des yeux ou tout animal ou animal domestique. Cela pourrait entraîner de graves blessures. NE PAS TRAITER L’INJECTION DE LIQUIDE COMME UNE SIMPLE COUPURE! Consulter un médecin immédiatement.

4.1 DÉMARRAGE DU NETTOYEUR HAUTE PRESSION

Fonctionnement de la fiche (DDFT)

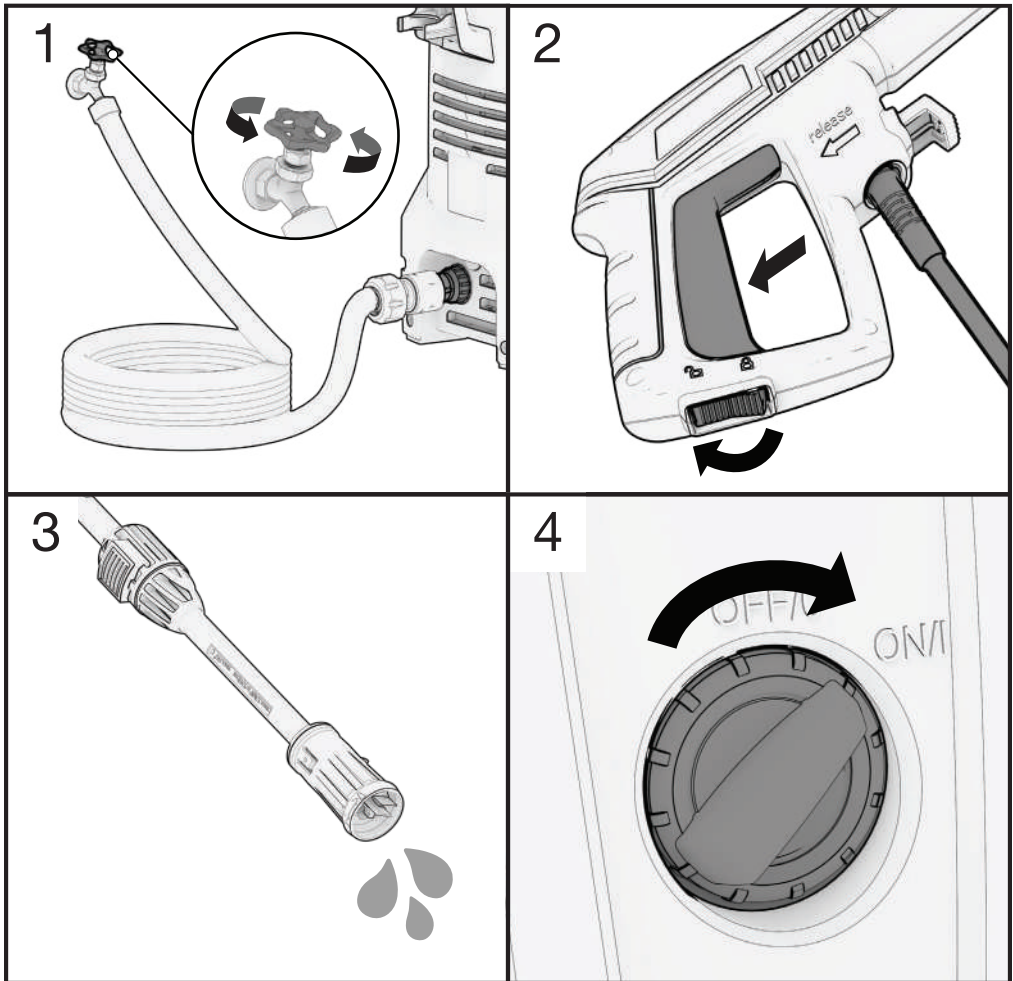


1. Insérer la fiche DDFT dans une prise murale de 120 V pouvant délivrer jusqu'à 11,7 A ou 1400 W. Le voyant d'alimentation doit s'allumer.
2. Appuyer sur le bouton « Test ». Le disjoncteur du DDFT doit s'éteindre. Appuyer sur le bouton « Reset ». Le disjoncteur du DDFT doit se remettre en marche. Si la fiche DDFT ne fonctionne pas correctement, cesser immédiatement de l'utiliser et contacter le service clientèle.

Note

- Si le DDFT détecte un court-circuit pendant le fonctionnement, le disjoncteur du DDFT s'éteint. Si le disjoncteur du DDFT ne se rallume pas après avoir appuyé sur le bouton « Reset », arrêter immédiatement l'utilisation et contacter le service clientèle.

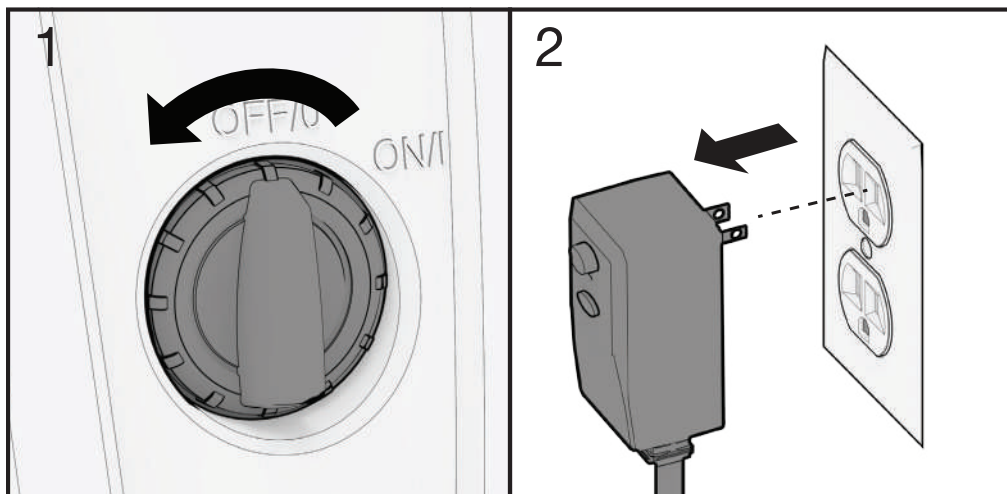
Démarrage du nettoyeur haute pression



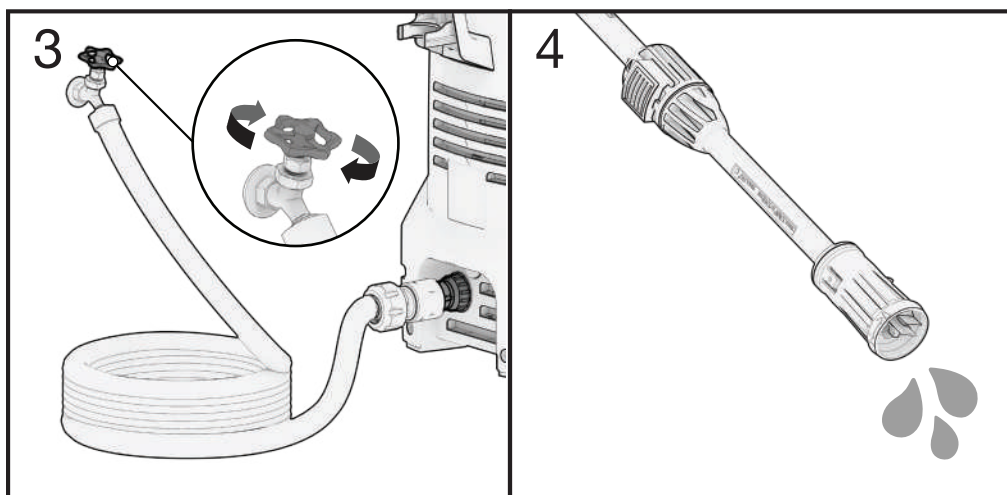
Avant l'utilisation, suivre toutes les étapes de la section 3 : « Vérification préalable à l'utilisation »

1. Ouvrir l'alimentation en eau à partir du tuyau d'arrosage. Vérifier qu'il n'y a pas de fuites au niveau du raccord rapide et des orifices haute pression.
2. Déverrouiller la sécurité de la gâchette du pistolet de pulvérisation et appuyer sur la gâchette.
3. Maintenir la gâchette du pistolet de pulvérisation pour purger le système de tout air avant l'utilisation.
4. Mettre l'interrupteur du nettoyeur haute pression sur la position « ON ».

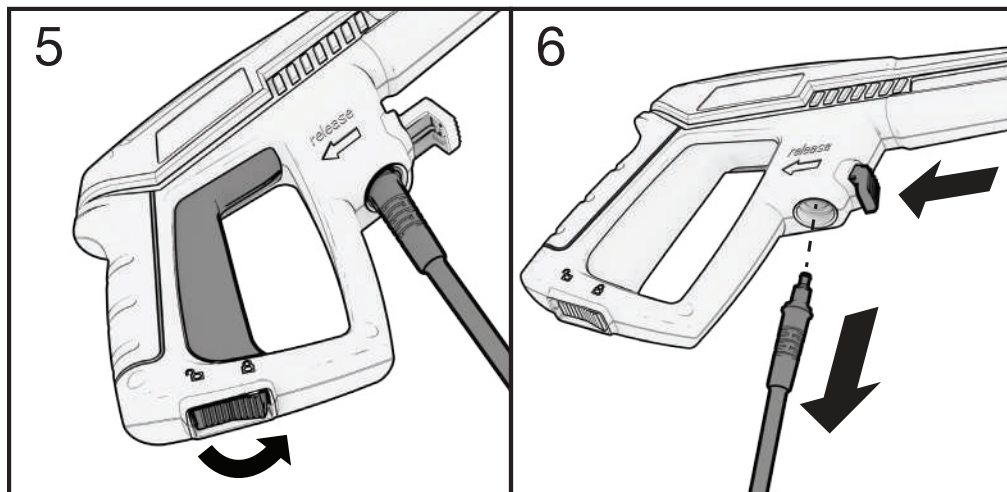
4.2 ARRÊT DU NETTOYEUR HAUTE PRESSION



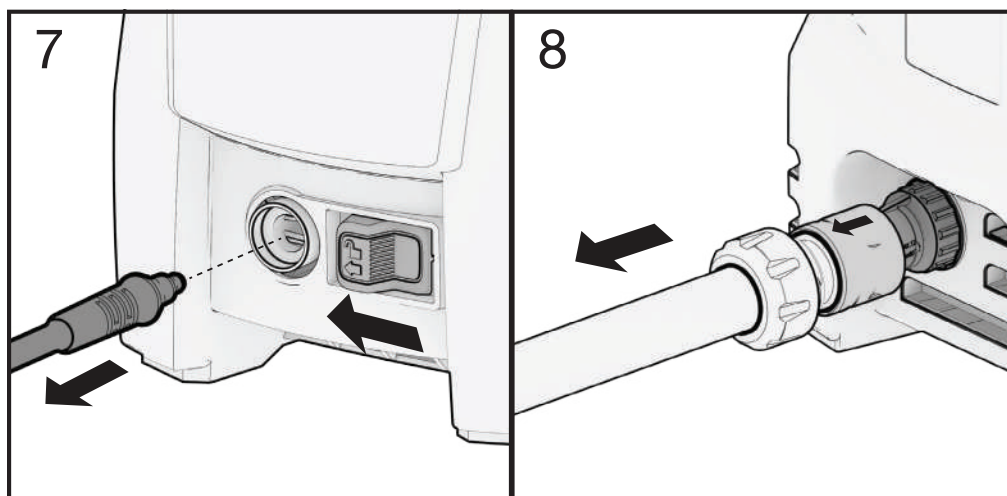
1. Mettre l'interrupteur du nettoyeur haute pression sur la position « OFF ».
2. Retirer la fiche DDFD de la prise murale.



3. Couper l'alimentation en eau du tuyau d'arrosage.
4. Appuyer sur la gâchette du pistolet de pulvérisation pour purger le système de toute eau sous haute pression.



5. Verrouiller la sécurité de la gâchette du pistolet de pulvérisation.
6. Maintenir enfoncé le verrou de déverrouillage rapide de la lance de pulvérisation et retirer le tuyau haute pression.



7. Maintenir enfoncé le verrou de dégagement rapide du nettoyeur haute pression et retirer le tuyau haute pression de l'appareil.
8. Retirer le tuyau d'arrosage à dégagement rapide de l'appareil.

5. UTILISATION DU NETTOYEUR HAUTE PRESSION

⚠ DANGER! ⚠

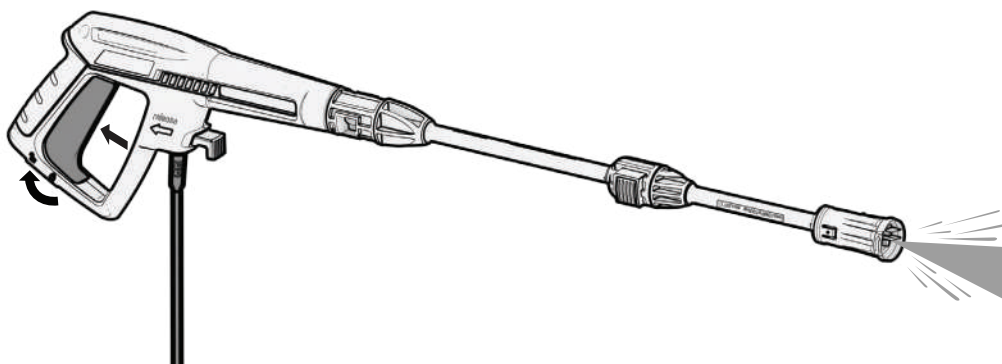
Risque d'injection de liquide et de lacération. NE PAS diriger le jet de décharge vers soi-même, des personnes, une peau non protégée, des yeux ou tout animal ou animal domestique. Cela pourrait entraîner de graves blessures. NE PAS TRAITER L'INJECTION DE LIQUIDE COMME UNE SIMPLE COUPURE! Consulter un médecin immédiatement.

⚠ AVERTISSEMENT!

Ne pas faire fonctionner la pompe sans la raccorder à l'approvisionnement en eau ni mettre l'eau en marche. Le non-respect de cette consigne pourrait endommager le nettoyeur haute pression. Le non-respect de ces instructions annule la garantie du produit.

Cet appareil n'est pas sûr en ce qui concerne l'eau potable.

5.1 UTILISATION DU PISTOLET DE PULVÉRISATION



1. Déverrouiller la sécurité de la gâchette du pistolet de pulvérisation et appuyer sur la gâchette.
2. Maintenez la gâchette du pistolet de pulvérisation enfoncée pour démarrer le débit d'eau à haute pression.
3. Pour arrêter le débit d'eau, relâcher la gâchette.

Rinçage avec le nettoyeur haute pression

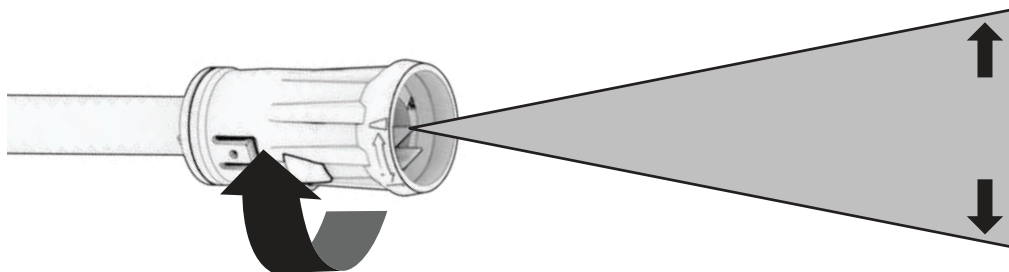
4. Effectuer d'abord un essai sur une petite surface afin d'éviter d'endommager la surface.
5. Rincer de haut en bas en effectuant de longs mouvements qui se chevauchent.

5.2 UTILISATION DE LA BUSE RÉGLABLE

⚠ AVERTISSEMENT!

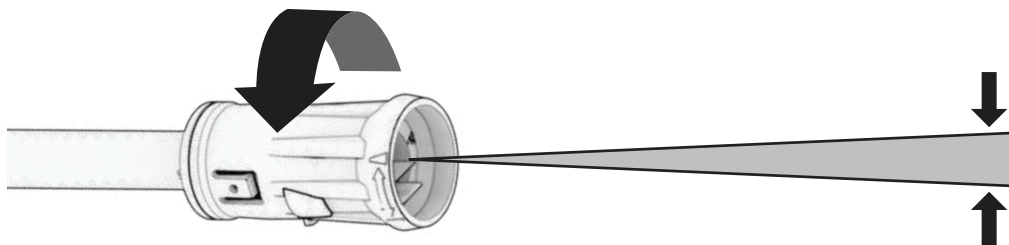
Le verrouillage de sécurité de la gâchette DOIT être enclenché lors du remplacement des buses lorsque le moteur est en marche.

Haute pression dans la zone de la buse. Risque de blessure causé par une buse incorrectement verrouillée.



Tourner la buse réglable dans le sens des aiguilles d'une montre pour diminuer la pression de pulvérisation et augmenter l'étalement.

- Basse pression : à utiliser lors de l'application de détergents pour vos projets de nettoyage.
- Pression moyenne : à utiliser en toute sécurité sur toutes les surfaces, y compris les fenêtres, les stores et les véhicules. Cette pression peut être utilisée pour le rinçage après le savonnage.



Tourner la buse réglable dans le sens inverse des aiguilles d'une montre pour augmenter la pression de pulvérisation et réduire l'étalement.

- Pression maximale : produit un jet d'eau très concentré. Ce réglage doit être utilisé pour éliminer les taches tenaces et les débris sur le béton et le métal. **CETTE BUSE ENDOMMAGERA LES SURFACES SOUPLES. NE PAS utiliser sur le bois, les bardages, les terrasses, les surfaces peintes, les fenêtres ou les véhicules.**

6. ENTRETIEN

⚠ AVERTISSEMENT!

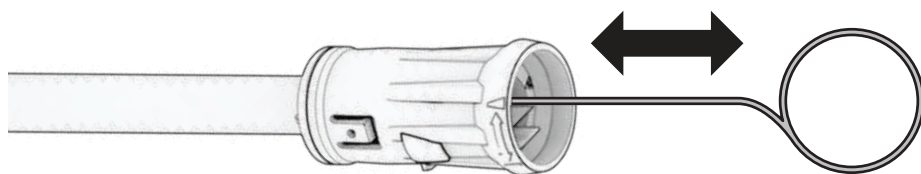
Ne pas effectuer l'entretien du nettoyeur haute pression lorsque l'appareil est branché sur une prise de courant, sous tension ou relié à l'eau. Le non-respect de cette consigne risque d'endommager le nettoyeur haute pression et de provoquer des blessures.

Un entretien approprié permet de maintenir le nettoyeur haute pression dans les meilleures conditions de fonctionnement en assurant un fonctionnement sûr, économique et sans problème. N'utiliser que des pièces d'origine et des liquides recommandés pour remplacer les composants usés. Un mauvais entretien peut entraîner un dysfonctionnement du nettoyeur à pression et peut causer des blessures graves. Contacter le service à la clientèle en cas de questions concernant l'entretien.

Conseils pour l'inspection générale

- Rechercher les fuites autour des prises d'air, des tuyaux et des soupapes
- Faites réparer toutes les fuites avant de poursuivre l'opération.
- Vérifier l'absence de saletés et de débris et les nettoyer si nécessaire.

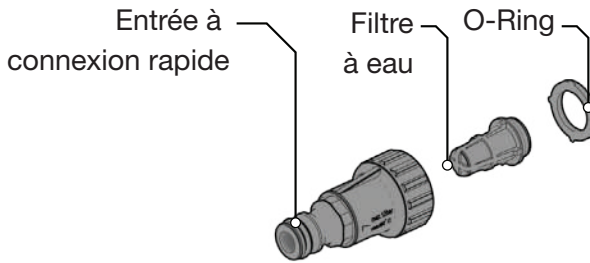
6.1 NETTOYAGE DE LA BUSE



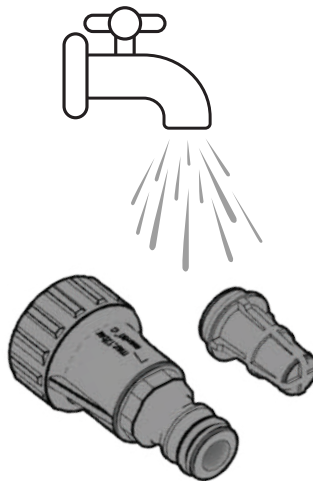
1. Utiliser l'outil de nettoyage fourni pour décoller les particules coincées dans la buse réglable. Rincer à l'eau.

6.2 NETTOYAGE DU FILTRE À EAU

Un filtre à eau encrassé réduit le débit de l'appareil. Nettoyer et entretenir régulièrement le filtre à eau, en particulier dans les endroits sales ou poussiéreux.



1. Séparer délicatement les pièces de l'entrée à connexion rapide.



2. Rincer les pièces du filtre à eau à l'eau claire.
3. Remonter le raccord rapide.

Remarque

- Inspecter toujours le filtre d'entrée d'eau avant d'utiliser le nettoyeur haute pression.
- Ne jamais faire fonctionner le nettoyeur haute pression sans filtre à eau, cela dégraderait rapidement l'appareil.

7. TRANSPORT ET REMISAGE

7.1 STOCKAGE À LONG TERME - NETTOYEUR HAUTE PRESSION

1. Suivre toutes les instructions pour arrêter le nettoyeur haute pression.
2. S'assurer que toute l'eau sous haute pression a été purgée du pistolet de pulvérisation.
3. Incliner l'appareil d'un côté à l'autre pour vous assurer que toute l'eau a été évacuée de tous les tuyaux, entrées et sorties.
4. Conserver l'appareil à une température supérieure à 0° C.

7.2 STOCKAGE À LONG TERME - TUYAU D'ARROSAGE

1. Vider toute l'eau du tuyau à haute pression et l'enrouler sur le support.
2. Vider toute l'eau du pistolet de pulvérisation en le tenant verticalement avec la buse vers le bas et en pressant la gâchette jusqu'à ce que l'eau cesse de couler.
3. Stocker à des températures supérieures à 0° C.

8. DÉPANNAGE

Problème	Cause possible	Solution
Ne fonctionne pas à la haute pression	<ul style="list-style-type: none"> ■ Faible alimentation en eau ■ Alimentation en eau limitée ■ Filtre d'entrée d'eau bouché ■ Buse obstruée ■ Tuyau à haute pression trop long 	<ul style="list-style-type: none"> ■ Retirer et raccorder une buse à haute pression. ■ L'alimentation en eau doit être d'au moins 1,4 gal/min à partir d'un tuyau de 1,6 cm (1/2 po) de diamètre minimum ■ Vérifier les fuites, les coudes ou les blocages des tuyaux. S'assurer que le robinet est bien ouvert. ■ Enlever le filtre et le rincer à l'eau chaude. Réinstaller. ■ Voir les instructions de nettoyage des buses. ■ Tuyau haute pression de 30 m (100 pieds)
Pression incohérente ou faible pendant l'utilisation	<ul style="list-style-type: none"> ■ L'alimentation en eau est limitée. ■ L'alimentation en eau n'est pas à pleine puissance. ■ Buse bouchée ■ Fuite des pistolets à pulvérisation ■ Air dans les conduites ■ Crépine du tuyau d'entrée bouchée ■ Température de l'eau supérieure à 40 °C (100 °F) ■ Pompe défectueuse 	<ul style="list-style-type: none"> ■ Inspecter les tuyaux d'arrosage pour détecter les coudes, les fuites ou les obstructions Utiliser un tuyau d'arrosage d'au moins 1,6 cm (1/2 po) ■ Ouvrir complètement le robinet de l'alimentation en eau. ■ Nettoyer la buse. ■ Vérifier toutes les connexions. Utiliser du ruban adhésif si nécessaire. ■ Appuyer sur la poignée de la gâchette pour évacuer l'air dans la conduite ■ Nettoyer le filtre d'entrée dans l'eau chaude. ■ Utiliser l'alimentation en eau froide. ■ Communiquer avec le soutien technique.

Fuite d'eau au niveau du raccord du pistolet de pulvérisation ou de la pompe	<ul style="list-style-type: none"> ■ Connexions lâches ■ Joint torique de lance de pulvérisation usée ■ Emballages de piston usés ■ Joint torique de pompe usée ■ Tête de pompe ou tubes endommagés par le gel 	<ul style="list-style-type: none"> ■ Serrer. ■ Remplacer. ■ Communiquer avec le soutien technique. ■ Communiquer avec le soutien technique. ■ Communiquer avec le soutien technique.
--	---	---

9. SPÉCIFICATIONS TECHNIQUES

		5044-037
Nettoyeur haute pression	PSI Nominal	1160
	PSI Max.	1600
	GPM Max.	1,5
	Tuyau haute pression	20 ft. (6,1m)
	Puissance	1400w
	L x W x H	10,5 x 9,1 x 15,4 po
	Poids	10,1 lbs

10. TOUT SUR LA GARANTIE

À partir de la date d'achat et pendant la période de garantie, Midland Power Inc. (Midland) garantit que son équipement est exempt de défauts de matériaux et de fabrication. Midland, à sa discrétion, réparera ou remplacera toute pièce défectueuse après inspection par Midland ou un centre de service autorisé. Pour que la garantie soit valide, une preuve d'achat doit être soumise en ligne ou présentée au moment de la réclamation. Cette garantie est réservée au propriétaire initial et n'est pas transférable.

Période de garantie limitée

Utilisation pour les loisirs et résidentielle :

- 1ère année : pièces et main-d'oeuvre
- 2ème et 3ème année : pièces seulement

Utilisation commerciale :

- 6 mois limitée, pièces et main-d'oeuvre

L'utilisation commerciale comprend l'utilisation du produit acheté pour une entreprise ou une organisation à but non lucratif, ou pour le bénéfice financier d'un individu. Cela inclut, sans s'y limiter, l'utilisation dans le cadre d'une transaction financière, l'utilisation sur une propriété commerciale ou à but non lucratif, ou l'utilisation à des fins de publicité ou de marketing.

Cette garantie limitée commence au moment de l'achat au détail et couvre les défauts de main-d'oeuvre causés par des composants défectueux ou une main-d'oeuvre défectueuse pendant trois (3) ans. Cette couverture de garantie est continue depuis la date de l'achat initial et ne redémarre pas à quelque moment que ce soit, quelles que soient les circonstances. Cette garantie limitée est valable pour les fonctionnements résidentiels et de loisirs seulement lorsque le nettoyeur haute pression a reçu l'entretien préventif nécessaire tel que décrit dans le Guide de l'utilisateur.

La réparation ou le remplacement se fera pendant une période de temps raisonnable pendant les heures de service. Toute réparation et toute pièce de rechange seront garanties pendant 90 jours après la date initiale d'installation ou d'achat.

Cette garantie ne couvre PAS :

- d. Les réparations requises à la suite de l'utilisation de pièces qui ne sont pas fournies par Midland et qui sont responsables de la défaillance ou du mauvais fonctionnement de l'appareil ;
- e. Tout équipement modifié, altéré, désassemblé ou remodelé ;
- f. Toute réparation requise à la suite d'un défaut d'installation, d'entretien,

- d'entreposage, de transport ou d'utilisation de l'équipement conformément aux pratiques normalisées énoncées dans le guide de l'utilisateur ;
- g. les dommages survenus après la réception de l'équipement et qui ne sont pas dus à un défaut de fabrication ou de matériel ;
 - h. Les services d'entretien normaux, tels que décrits dans le guide de l'utilisateur et destinés à être effectués par un consommateur ;
 - i. Le remplacement des pièces fabriquées dans le cadre des services d'entretien normal, y compris les huiles, les adhésifs, les additifs, le carburant, les filtres, les brosses, les courroies, les lubrifiants, les bougies d'allumage, les joints, les attaches, les fils, les tubes, les tuyaux, les raccords, les roues, les batteries et autres consommables susceptibles d'être soumis à une usure naturelle ;
 - j. Tout accessoire ou pièce jointe.

Midland décline toute responsabilité quant à la perte de temps ou d'utilisation du produit, aux frais de transport ou de remorquage ou à tout autre dommage indirect, accessoire ou consécutif, aux inconvénients ou aux pertes commerciales.

La présente garantie est la seule et unique garantie donnée par Midland pour les produits ou l'équipement Midland. Aucun agent ou employé n'est autorisé à étendre ou élargir cette garantie au nom de Midland par toute déclaration ou publicité écrite ou verbale.



Service à la clientèle

En ligne: radley.midlandpowerinc.com

Courriel: support@midlandpowerinc.com

Numéro gratuit: 1-877-528-3772

Profitez-en!

Veillez vérifier chaque mois sur radley.midlandpowerinc.com
les mises à jour concernant votre produit.



Radley