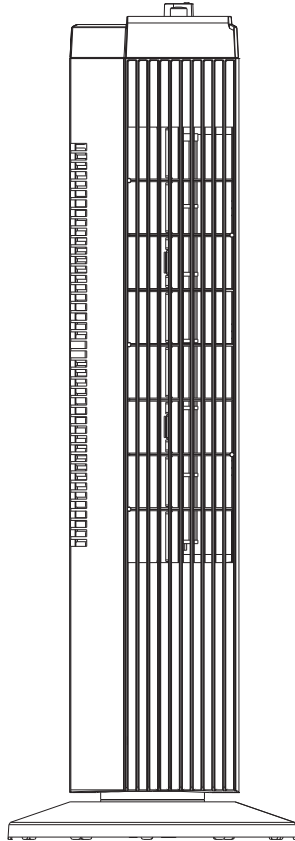


HEFZ1019M  
3828-275



# Tower Fan



## **Owner's Manual**

Please Read and Save These Instructions

IMPORTANT SAFETY INSTRUCTIONS	2
PRODUCT INTRODUCTION	5
ASSEMBLY INSTRUCTIONS	6
OPERATING INSTRUCTION	7
PRODUCT PARAMETERS	8
CLEANING	8
USER SERVICING INSTRUCTIONS	8

## IMPORTANT INSTRUCTIONS

### CAUTION:

1. Read rules for safe operation and instructions carefully.
2. This appliance is not intended for use by persons (including children) with reduced physical, sensory or mental capabilities, or lack of experience and knowledge, unless they have been given supervision or instruction concerning use of the appliance by a person responsible for their safety.
3. Children should be supervised to ensure that they do not play with the appliance.
4. Keep electrical appliances out of reach from Children or infirm persons. Do not let them use the appliances without supervision.
5. Never insert fingers, pencils, or any other object through the grille when fan is running.
6. Disconnect fan when moving from one location to another.  
Indoor and household use only.

### WARNING:

1. If the supply cord is damaged, it must be replaced by manufacturer or its service agent or a similarly qualified person in order to avoid a hazard.

## IMPORTANT INSTRUCTIONS

- 2.To protect against the risk of electrical shock, do not immerse the unit, cord or plug in water or other liquid.
- 3.When the appliance is not in use and before cleaning, unplug the appliance from the outlet.
- 4.Ensure that the fan is switched off from the supply mains before removing the guard.
- 5.**WARNING** : To reduce the risk of fire or electric shock, do not use this fan with any solid-state speed control device.
- 6.Do not leave the fan running unattended.
- 7.This appliance has a polarized plug (one blade is wider than the other). To reduce the risk of electric shock, this plug is intended to fit into a polarized outlet only one way. If the plug does not fit fully into the outlet, reverse the plug. If it still does not fit, contact a qualified electrician. Do not attempt to defeat this safety feature.
- 8.When the fan was assembled, the rotor blade guard shall not be taken off anymore.
  - Prior to cleaning, unplug the fan.
  - The rotor guard shall not be disassembled/opened to clean the rotor blades.
  - Wipe the fan enclosure and rotor blade guard with a slightly damp cloth.

## **IMPORTANT INSTRUCTIONS**

9. This product employs overload protection (fuse). A blown fuse indicates an overload or short-circuit situation. If the fuse blows, unplug the product from the outlet. Replace the fuse as per the user servicing instructions (follow product marking for proper fuse rating) and check the product. If the replacement fuse blows, a short-circuit may be present and the product should be discarded or returned to an authorized service facility for examination and/or repair.

a). "Do not operate any fan with a damaged cord or plug. Discard fan or return to an authorized service facility for examination and/or repair."

b). "Do not run cord under carpeting. Do not cover cord with throw rugs, runners, or similar coverings. Do not route cord under furniture or appliances. Arrange cord away from traffic area and where it will not be tripped over.

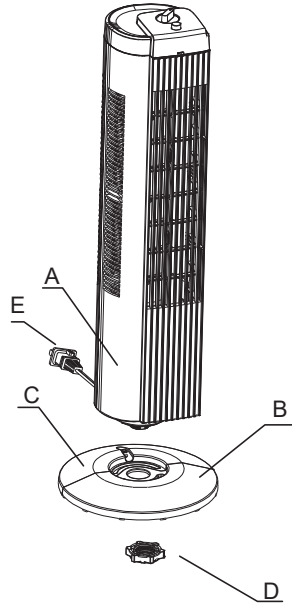
10. To Reduce The Risk Of Fire, Electric Shock Or Injury To Persons, Do Not Use Replacement Parts That Have Not Been Recommended By The Manufacturer (e.g. Parts Made At Home Using A 3D Printer).

**"SAVE THESE INSTRUCTIONS"**

# PRODUCT INTRODUCTION

## PARTS NAME

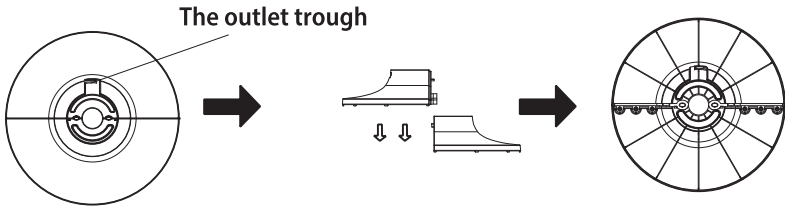
- A. Body
- B. Front base
- C. Rear base
- D. Plastic nut
- E. Power cord



**Notice:** All the pictures in this manual are for explanation purpose only. Any discrepancy between the real object and the illustration in the drawing shall be subject to the real subject.

# ASSEMBLY INSTRUCTIONS

Fig.1



1. Take out the fan body and the spare parts from the box. Put the front base onto rear base and join them together. (See Fig. 1)

Fig.2

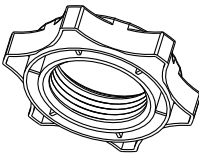
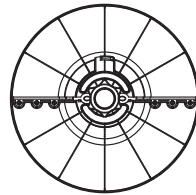


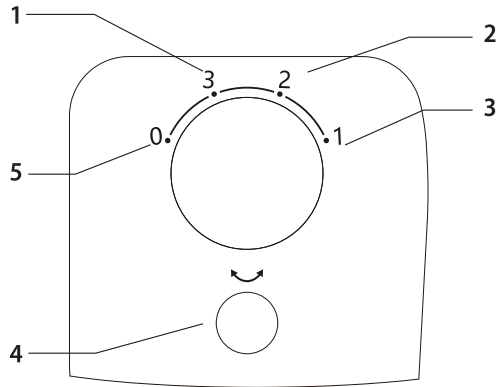
Fig.3



2. Pass the power cord through the flute, then insert the fan body into the base. (See Fig. 3)

3. Fix the fan body on the base with the plastic nut. (See Fig. 2)

# OPERATING INSTRUCTION



NO.	Description	NO.	Description
1	High speed of air flow	4	Body oscillating switch
2	Middle speed of air flow	5	Off
3	Low speed of air flow		

# PRODUCT PARAMETERS

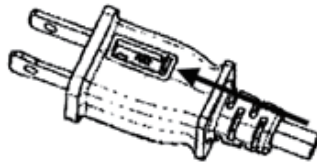
Model	Rated voltage	Rated current	Rated frequency
HEFZ1019M	120V~	0.35A	60Hz

# CLEANING

1. Be sure to unplug from the electrical supply source before cleaning.
2. Plastic parts should be cleaned with mild soap and a damp cloth or sponge thoroughly to remove soap film with clean water.
3. Be sure not to make water or other liquid enter inside of motor.

# USER SERVICING INSTRUCTIONS

1. Grasp plug and remove from the receptacle or other outlet device. Do not unplug by pulling on cord.
2. Open fuse cover. Slide open fuse access cover on top of attachment plug towards blades.
3. Remove fuse carefully. Insert the tip of your tool into fuse slot (close with the terminal), then prize the fuse gradually and slowly, but not overexert. If you feel tight, you can try it at several times and prize the fuse little by little. When one side of the fuse has been prized, then you can get the fuse out entirely.
4. Risk of fire. Replace fuse only with 2.5 Amp, 125 Volt fuse.
5. Close fuse cover. Slide closed the fuse access cover on top of attachment plug.
6. Risk of fire. Do not replace attachment plug. Contains a safety device (fuse) that should not be removed. Discard product if the attachment plug is damaged.





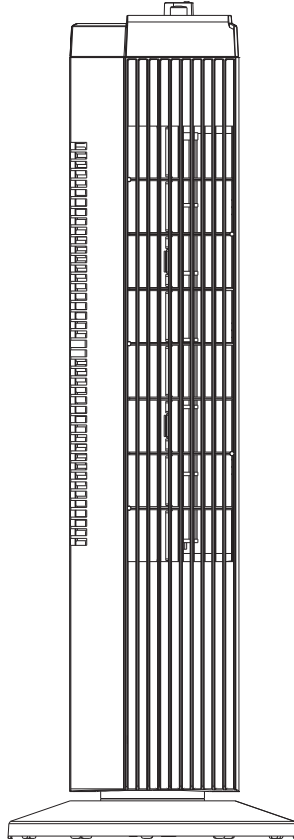
**OMNI CANADA**  
ST. JACOBS, ONTARIO N0B 2N0  
©2023 Home Hardware Stores Limited

**CUSTOMER SERVICE/SERVICE À LA CLIENTÈLE**  
1-866-646-4332

HEFZ1019M  
3828-275



# Ventilateur vertical



## **Manuel du propriétaire**

Veuillez lire et conserver ces consignes

CONSIGNES DE SÉCURITÉ IMPORTANTES	2
PRÉSENTATION DU PRODUIT	5
CONSIGNES D'ASSEMBLAGE	6
CONSIGNES D'UTILISATION	7
PARAMÈTRES DU PRODUIT	8
NETTOYAGE	8
CONSIGNES D'ENTRETIEN PAR L'UTILISATEUR	8

## CONSIGNES IMPORTANTES



### MISE EN GARDE :

1. Lisez attentivement les règles de sécurité et les consignes.
  2. Cet appareil n'est pas destiné à être utilisé par des personnes (y compris des enfants) ayant des capacités physiques, sensorielles ou mentales réduites, ou un manque d'expérience et de connaissances, à moins qu'elles n'aient reçu une supervision ou des consignes concernant l'utilisation de l'appareil par une personne responsable de leur sécurité.
  3. Les enfants doivent être surveillés pour s'assurer qu'ils ne jouent pas avec l'appareil.
  4. Gardez les appareils électriques hors de portée des enfants ou des personnes infirmes. Ne les laissez pas utiliser les appareils sans surveillance.
  5. N'insérez jamais de pinceaux, de crayons ou tout autre objet à travers la grille lorsque le ventilateur fonctionne.
  6. Débranchez le ventilateur lorsque vous le déplacez d'un endroit à un autre.
- Usage intérieur et domestique seulement.



### AVERTISSEMENT :

1. Si le cordon d'alimentation est endommagé, il doit être remplacé par le fabricant, son agent d'entretien ou une personne qualifiée afin d'éviter tout danger.

## CONSIGNES IMPORTANTES

2. Pour vous protéger contre le risque de décharge électrique, ne pas immerger l'appareil, le cordon ou la fiche dans de l'eau ou un autre liquide.
3. Lorsque l'appareil n'est pas utilisé et avant de le nettoyer, débranchez-le de la prise.
4. Assurez-vous que le ventilateur est éteint avant de retirer la protection.
5. **AVERTISSEMENT** : pour réduire le risque d'incendie ou de décharge électrique, n'utilisez pas ce ventilateur avec un dispositif de commande de vitesse à semi-conducteurs.
6. Ne laissez pas le ventilateur en marche sans surveillance.
7. Cet appareil est équipé d'une fiche polarisée (une pale est plus large que l'autre). Pour réduire le risque de décharge électrique, cette fiche est conçue pour s'insérer dans une prise polarisée dans un seul sens. Si la fiche ne s'insère pas complètement dans la prise, inversez-la. Si elle n'est toujours pas compatible, contactez un électricien qualifié. Ne tentez pas de contourner cette fonction de sécurité.
8. Une fois le ventilateur assemblé, la grille de protection ne doit plus être retirée.
  - Avant le nettoyage, débranchez le ventilateur.
  - La protection du rotor ne doit pas être démontée/ouverte pour le nettoyage des pales du rotor.
  - Essuyez le boîtier du ventilateur et la protection des lames du rotor à l'aide d'un chiffon légèrement humide.

## CONSIGNES IMPORTANTES

9. Ce produit utilise une protection contre les surcharges (fusible). Un fusible grillé indique une situation de surcharge ou de court-circuit. Si le fusible saute, débranchez le produit de la prise. Remplacez le fusible conformément aux consignes d'entretien destinées à l'utilisateur (suivez le marquage du produit pour la valeur nominale correcte du fusible) et vérifiez le produit. Si le fusible de remplacement saute, il se peut qu'un court-circuit soit présent dans le produit qui doit être éliminé ou renvoyé à un centre de service agréé pour examen ou réparation.

a). Ne faites fonctionner aucun ventilateur ayant son cordon ou sa fiche endommagé. Jetez le ventilateur ou retournez-le à un centre d'entretien autorisé aux fins d'examen et/ou de réparation.

b). Ne pas faire passer le câble sous la moquette. Ne pas couvrir le cordon avec des tapis, des coureurs ou des revêtements similaires. Ne faites pas passer le cordon sous les meubles ou les appareils. Disposez le cordon de manière à ce qu'il ne soit pas dans une zone de passage et qu'on ne puisse pas trébucher dessus.

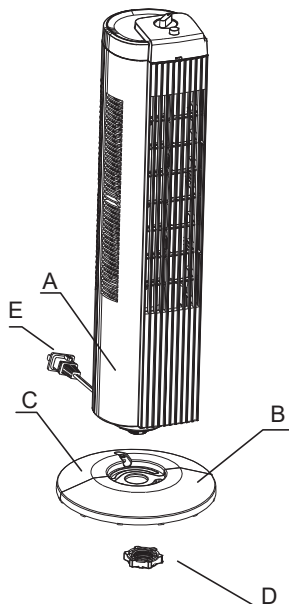
10. Pour réduire le risque d'incendie, de décharge électrique ou de blessure, ne pas utiliser de pièces de rechange qui n'ont pas été recommandées par le fabricant (par exemple, des pièces fabriquées à domicile à l'aide d'une imprimante 3D).

**« CONSERVEZ CES  
CONSIGNES »**

# PRÉSENTATION DU PRODUIT

## NOM DES PIÈCES

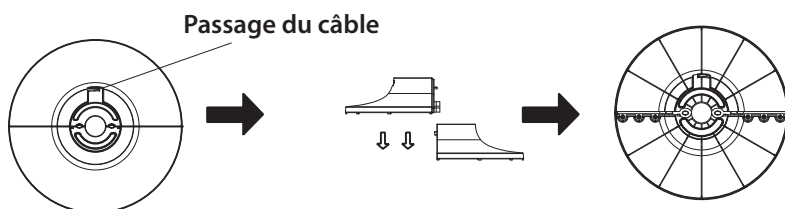
- A. Corps
- B. Base avant
- C. Base arrière
- D. Écrou en plastique
- E. Cordon d'alimentation



Remarque : toutes les images de ce manuel sont fournies à des fins d'explication uniquement. Toute divergence entre l'objet réel et l'illustration dans le schéma sera assujettie à l'objet réel.

# CONSIGNES D'ASSEMBLAGE

Fig. 1



1. Sortez le corps du ventilateur et les pièces de rechange de la boîte. Placez la base avant sur la base arrière et assemblez-les. (Voir Fig. 1)

Fig. 2

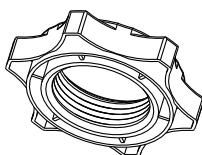
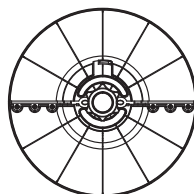


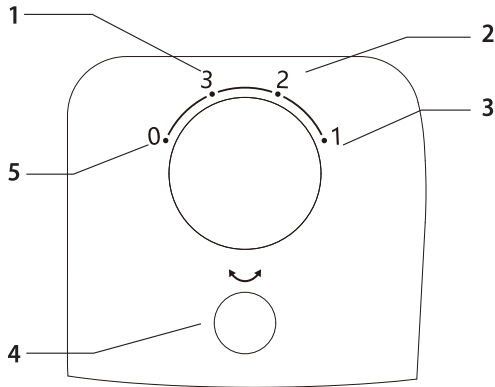
Fig. 3



2. Passez le cordon d'alimentation à travers la cannelure, puis insérez le corps du ventilateur dans la base. (Voir Fig. 3)

3. Fixez le corps du ventilateur sur la base avec l'écrou en plastique. (Voir Fig. 2)

# CONSIGNES D'UTILISATION



N°	Description	N°	Description
1	Débit d'air à haute vitesse	4	Interrupteur d'oscillation du corps
2	Vitesse moyenne du débit d'air	5	Arrêt
3	Vitesse faible du débit d'air		

# PARAMÈTRES DU PRODUIT

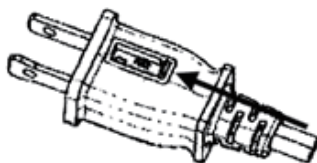
Modèle	Tension nominale	Intensité nominale	Fréquence nominale
HEFZ1019M	120 V~	0,35 A	60 Hz

## NETTOYAGE

1. Assurez-vous de débrancher la source d'alimentation électrique avant de nettoyer.
2. Les pièces en plastique doivent être nettoyées avec du savon doux, un chiffon ou une éponge humide. Rincez soigneusement le savon avec de l'eau.
3. Veillez à ne pas faire entrer de l'eau ou tout autre liquide à l'intérieur du bloc moteur.

## CONSIGNES D'ENTRETIEN PAR L'UTILISATEUR

1. Saisissez la fiche et retirez-la de la prise ou de tout autre appareil de sortie. Ne débranchez pas en tirant sur le cordon.
2. Ouvrez le couvercle du fusible. Faites glisser le couvercle d'accès au fusible situé sur le dessus de la fiche d'attache vers les pales.
3. Retirez le fusible avec précaution. Insérez la pointe d'un tournevis dans la fente du fusible (proche de l'extrémité), puis sortez le fusible lentement sans exercer de force. Si vous sentez qu'il est serré, vous pouvez essayer à plusieurs reprises et récupérer le fusible petit à petit. Lorsque l'une des extrémités du fusible est attrapée, vous pouvez retirer facilement le fusible.
4. Risque d'incendie. Remplacez le fusible uniquement par un fusible de 2,5 ampères, 125 volts.
5. Fermez le couvercle du fusible. Faites glisser le couvercle d'accès au fusible sur le dessus de la prise de raccordement.
6. Risque d'incendie. Ne remplacez pas la fiche d'attache. Est équipé d'un dispositif de sécurité (fusible) qui ne doit pas être retiré. Jetez le produit si la fiche d'alimentation est endommagée.





**OMNI CANADA**  
ST. JACOBS, ONTARIO N0B 2N0  
©2023 Home Hardware Stores Limited

**CUSTOMER SERVICE/SERVICE À LA CLIENTÈLE**  
1-866-646-4332