

# Contre-écrous et manchons pour conduits rigides

# IBERVILLE<sup>MD</sup>



**BU 201 / BU 210**



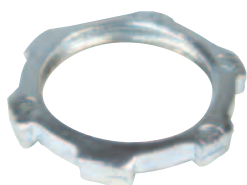
**CI1704-AL / CI1732-AL**



**LN 201 / LN 210**



**2704 / CI2748**



**1704 / CI1748**



**CI2404 / CI2448**



**CI1704-SL / CI1732-SL**



Grosseur nominale (po)	Contre-écrous					Manchons		
	Matériau					Zinc moulé	Isolé en aluminium	Plastique
	Acier	Aluminium	Nylon	Étanchéité	Zinc			
3/8			CI1703-PL					
1/2	1704 <sup>1</sup>	CI1704-AL	CI1704-PL	CI1704-SL	LN 201	BU 201	CI2404 (ZINC)	2704 <sup>6</sup>
3/4	1706 <sup>2</sup>	CI1706-AL	CI1706-PL	CI1706-SL	LN 202	BU 202	CI2406 (ZINC)	2706-V2-CP
1	1708 <sup>3</sup>	CI1708-AL		CI1708-SL	LN 203	BU 203	CI2408	2708-V2-CP
1-1/4	1710 <sup>4</sup>	CI1710-AL		CI1710-SL	LN 204	BU 204	CI2410	2710-V2-CP
1-1/2	1712-V2-CP	CI1712-AL		CI1712-SL	LN 205	BU 205	CI2412	2712-V2-CP
2	1716 <sup>5</sup>	CI1716-AL		CI1716-SL	LN 206	BU 206	CI2416	2716-V2-CP
2-1/2	CI1720*	CI1720-AL			LN 207	BU 207	CI2420	CI2720
3	CI1724*	CI1724-AL			LN 208	BU 208	CI2424	CI2724
3-1/2	CI1728*				LN 209	BU 209	CI2428	CI2728
4	CI1732*	CI1732-AL			LN 210	BU 210	CI2432	CI2732
5	CI1740*						CI2440	CI2740
6	CI1748*							CI2748

\* Répertoire cULus



N° de cat. 1	Emballage	N° de cat. 2	Emballage	N° de cat. 3	Emballage	N° de cat. 4	Emballage	N° de cat. 5	Emballage	N° de cat. 6	Emballage
1704-V2-CP	Sac de 10	1706-V2-CP	Sac de 10	1708-V2-CP	Sac de 5	1710-V2-CP	Sac de 4	1716BP-20	Boîte de 20	2704-V2-CP	Sac de 10
1704M5	Coquille de 5	1706M5	Coquille de 5	1708M5	Coquille de 5	1710M4	Coquille de 4	1716-V2-CP	Sac de 2	2704M4	Coquille de 4
1704MP-50	Boîte de 50	1706MP-30	Boîte de 30	1708MP-15	Boîte de 15	1710MP-12	Boîte de 12	1716M3	Coquille de 3		



CI2604 / CI2632



Grosueur nominal (po)	Manchons isolés de mise à la terre*	Calibre AWG de fil de terre
1/2	CI2604	14-6
3/4	CI2606	
1	CI2608	
1-1/4	2610-V2-CP	14-4
1-1/2	CI2612	
2	2616-V2	6-1/0
2-1/2	CI2620	
3	CI2624	2-4/0
3-1/2	CI2628	
4	CI2632	

\* Avec cosse en cuivre massif