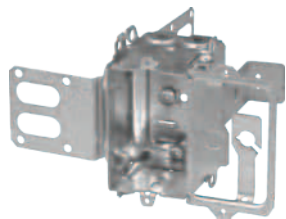
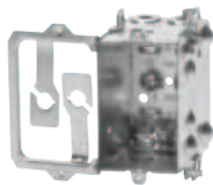




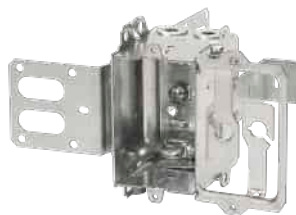
4104L-CRT



CI4304-LSSX



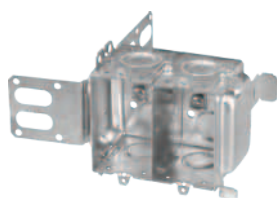
CI4104-LA



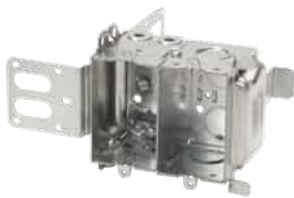
CI4304-LSSAX



CSC300PR



CI4204-KSSX



CI4204-LSSAX



CIMB-0



CIMB-1



CICSB-1



WBF-1-CP



N° de cat.	Caractéristiques				Débouchures		Emballage
	Volume (po ³)	Usage	Équerre (Voir page A3)	Vis de terre (nbre)	Bouts	Fond	
PROFONDEUR DE 2-1/2 PO, HAUTEUR DE 3 PO, LARGEUR DE 2 PO							
4104L-CRT	12,5	L / LA		2	4 pour câbles		
CI4304-LSSX			SSX				
CI4104-LA							
CI4304-LSSAX			SSX				
CSC300PR *	Plaque encastrée 3 groupes électricité/communication pour nouvelles constructions ou rénovation						
PROFONDEUR DE 2-1/2 PO, HAUTEUR DE 3 PO, LARGEUR DE 4 PO							
CI4204-KSSX	25,0	K	SSX	2	4 X K	4 X 1/2 po	
CI4204-LSSX		L / LA		3	2 X K – 4 pour câbles	2 X 1/2 po	
CI4204-LSSAX							
SUPPORTS DE MONTAGE BASSE TENSION - CSA NON APPLICABLE							
CIMB-0	Support de montage pour sorties basse tension de classe 2.						
CIMB-1	Support de montage pour sorties basse tension de classe 2; surélevé de 1/2 po.						
CICSB-1	Support de montage pour sorties basse tension.						
WBF-1-CP	Support mural pour sorties basse tension de classe 2.						Sac de 2 unités

*Non certifié CSA

Remarque : Les boîtes électricité / communication sont d'une profondeur de 2-1/2 po et ont un côté plié à angle de 90 degrés dans lequel se trouvent les trous de montage pour les sorties communication et les dispositifs de retenue des fils. Les boîtes de la série 4104 se posent sur des colombages en bois, tandis que celles de la série 4304 servent aux installations sur colombages en acier de 2-1/2 ou 3-5/8 po. L'installation est complétée par une plaque murale standard 2 groupes. Destinées au montage sur des colombages en acier de 2-1/2 ou 3-5/8 po en usage commercial et industriel, les boîtes de la série 4204 sont d'une profondeur de 2-1/2 po (avec ou sans bride pour câbles), pré-groupées avec une boîte à débouchure concentrique pour sorties électricité et communication séparées par une cloison en acier. L'installation est complétée par une plaque murale standard 2 groupes. Selon l'édition 2012 de CCE, article 12-3030, une cloison doit être utilisée lorsque les conducteurs dans une boîte multi-groupe sont raccordés à différentes sources de tension.



LVBRNW-1



LVBRNW-2-RT



LVBRRW-1



LVBRRW-2



N° de cat.	Description
SUPPORTS BASSE TENSION EN PLASTIQUE	
LVBRNW-1	Support de montage 1 groupe pour nouvelles constructions.
LVBRNW-2-RT	Support de montage 2 groupes pour nouvelles constructions.
LVBRRW-1	Support de montage 1 groupe pour travaux de rénovation.
LVBRRW-2	Support de montage 2 groupes pour travaux de rénovation.