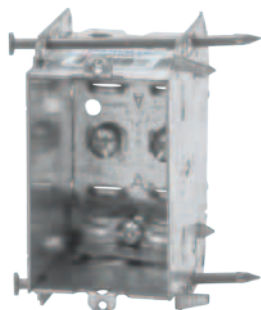


Boîtes non groupables pour appareils 3 x 2-1/2 po de profondeur

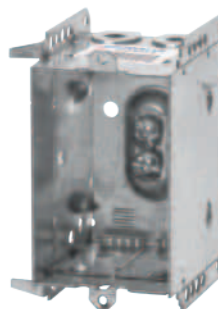
IBERVILLE^{MD}



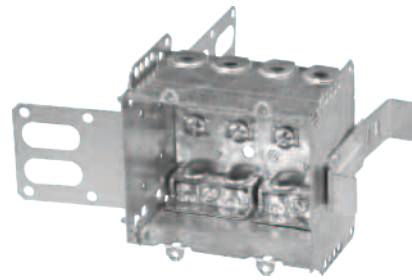
2104LLE-CRT



2104LN-CRT



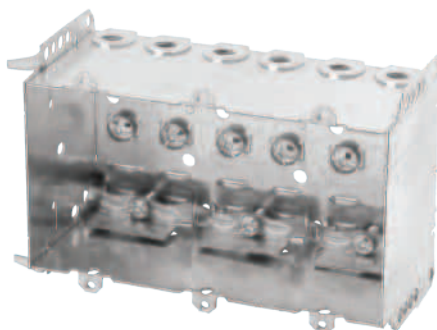
2104LX-CRT



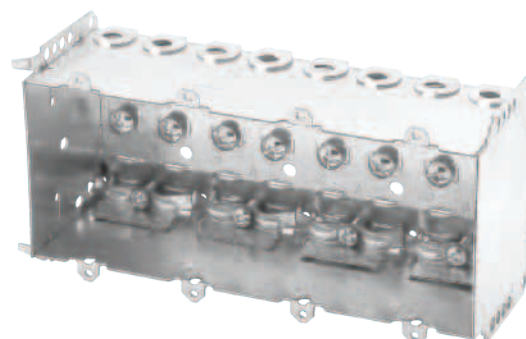
CI2104-LSSA-2X



2104LLE2-CRT



2104LLE3-CRT



2104LLE4-CRT



N° de cat.	Caractéristiques							Emballage					
	Largeur (po)	Volume (po ³)	Usage	Équerre (Voir page A3)	Vis de terre (nbre)	Autres caractéristiques	Débouchures Bouts						
2104LLE-CRT	2	12,5	L / LA		2	Guides de positionnement	4 pour câbles	30 unités 6 unités					
2104LLE-EP30													
2104LLE-VP													
CI2104-LLEA													
2104LN-CRT													
2104LX-CRT			L										
CI2104-LSS1X-1			L / LA	25,0		L / LA			SSX-1	4	Guides de positionnement	8 pour câbles	
CI2104-LSSAX													
CI2104-LSSX									SSX				
CI-2104-LSS-2X													
CI2104-LSS2X-1	SSX-1												
CI2104-LSSA-2X	SSX												
2104LLE2-CRT	3-3/4	25,0	L / LA		6	Guides de positionnement	12 pour câbles						
2104LLE3-CRT													
CI-2104-LSS-3X				SSX									
CI2104-LSS3X-1				SSX-1									
2104LLE4-CRT	7-3/8	50,0			8	Guides de positionnement	16 pour câbles						

Usage : L = NMD90 (Loomex, câbles sous gaine non métallique), LA = AC90 (BX, câbles armés)



2304LHTQ-CRT



2304LHTQ2-CRT



BC2304-LHTQ-3



BC2304-LHTQ-4



N° de cat.	Caractéristiques					
	Largeur (po)	Volume (po ³)	Usage	Vis de terre (nbre)	Autres caractéristiques	Débouchures Bouts
2304LHTQ-CRT	2	14,5	L / LA	2	"LHTQ" (voir ci-dessous)	4 pour câbles
2304LHTQ2-CRT	3-3/4	27,0		4		8 pour câbles
BC2304-LHTQ-3	5-1/2	39,5		6		12 pour câbles
BC2304-LHTQ-4	7-3/8	52,0		8		16 pour câbles

Usage : L = NMD90 (Loomex, câbles sous gaine non métallique), LA = AC90 (BX, câbles armés)

- Approbation CSA pour le montage à une seule vis (1 groupe et 2304LHTQ2-CRT)
- Guide de positionnement rétractable pour cloisons sèches doubles de 1/2 po
- Trois embosses de montage pour vissage par l'intérieur
- Des côtés plats maximisant la stabilité de la boîte
- Pointes de retenue