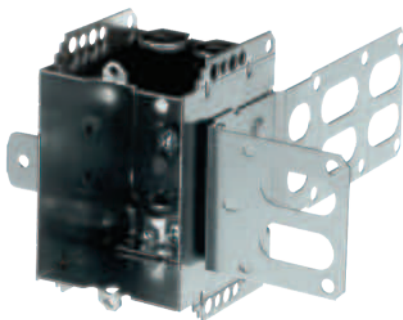




**EXTRA  
VOLUME**

**1504LLE-CRT**



**CI1504-LSSAX**



**ANTI  
ÉTANCHE  
À L'AIR**

**R2000-CRT**



**EXTRA  
VOLUME**

**2004LH-CRT**



**CI2004-LHA**



**MASONRY  
MAÇONNERIE**

**MBD1K-CRT**



N° de cat.	Caractéristiques					Autres caractéristiques	Débouchures Bouts
	Volume (po <sup>3</sup> )	Usage	Équerre (Voir page A3)	Dimensions hauteur x largeur x profondeur	Vis de terre (nbre)		
1504LLE-CRT	15	L / LA		3 po x 2-1/4 po x 2-1/2 po	2	Guides de positionnement	4 câbles
CI1504-LSSAX			SSX				
2004LH-CRT	18,5			3-3/4 po x 2-3/16 po x 2-3/4 po		Guides de positionnement	
CI2004-LHA							
R2000-CRT	18,0	KO		3-3/4 po x 4 po x 2 po		Profil bas	Connecteur 1-1/2 po assemblé
MBD1K-CRT	21,0			3-3/4 po x 2 po x 3-1/2 po			1/2, 3/4, 1 po

Usage : KO = Débouchures pour conduits seulement, L = NMD90 (Loomex, câbles sous gaine non métallique), LA = AC90 (BX, câbles armés)