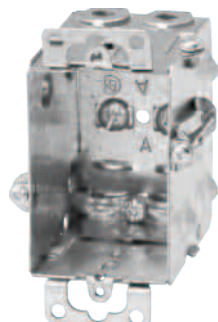
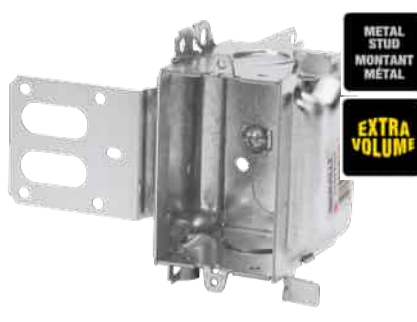




777LRB-CRT



CI525-L



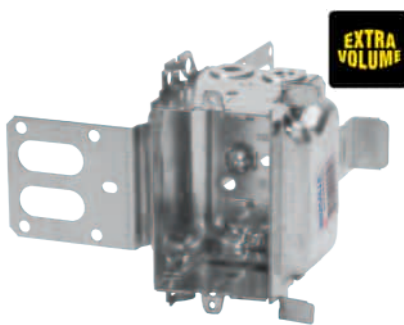
3104KSSX-CRT



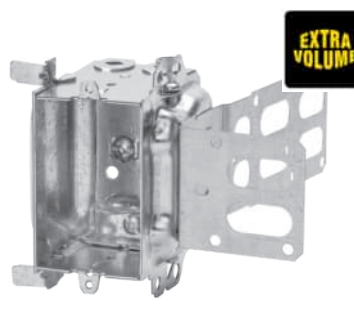
3104LH-RT



BC3104-LHTQ



3104LSSX-RT



3104LSSAX-RT



CI1804-LH



N° de cat.	Caractéristiques						Débouchures	
	Volume (po <sup>3</sup> )	Usage	Oreilles	Équerre (Voir page A3)	Vis de terre (nbre)	Autres caractéristiques	Bouts	Fond
777LRB-CRT *	11,0	L	F	RB	1	Murs secs max.1-1/8 po	4 pour câbles	1 x 1/2 po
CI525-L	12,5	L / LA		Blocage	2			
BC3104KSS1X-1	16,0	KO		SSX-1	1		2 x K	2 x 1/2 po
3104KSSX-CRT				SSX				
3104LH-RT		L / LA			SSX	2	Guides de positionnement	4 pour câbles
3104LSSX-RT								
CI3104-LHA								
CI3104-LSS1X-1								
CI-3104-LSSA1X-1								
3104LSSAX-RT								
CI3104-SSX		KO		SSX	1		2 x 1/2	2 x 1/2 po
CI1804-LH		18,0	L / LA			2	Guides de positionnement	4 pour câbles
<b>MONTAGE À UNE VIS</b>								
BC3104-LHTQ	16,0	L / LA			2	"LHTQ" (voir page A4)	4 pour câbles	

Remarque : Le modèle CI1804-LH est doté d'un module « X-cube » monté d'un côté pour ajouter au volume

Oreilles de montage : F = en surface, R = en retrait

Usage : KO = Débouchures pour conduits seulement, L = NMD90 (Loomex, câbles sous gaine non métallique), LA = AC90 (BX, câbles armés)

Débouchures pour conduits : K = concentriques 1/2 et 3/4 po

\* Le modèle 777LRB-CRT est de 2-1/4 po de profondeur et est non groupable.