



1100L-CRT

SHALLOW SPACE  
ESPACE RESTREINT



1100LLE-CRT

SHALLOW SPACE  
ESPACE RESTREINT



CI425



CI1102-SB



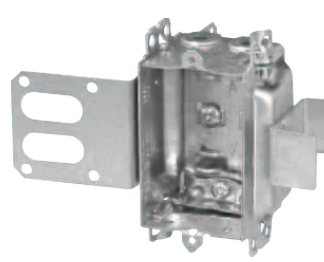
1102-CRT



1102L-CRT



1102LH-CRT



CI3102-LSSAX



775LD-CRT



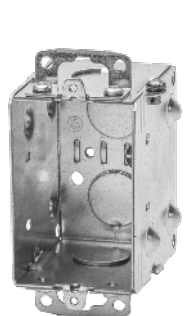
N° de cat.	Caractéristiques						Débouchures		Emballage
	Volume (po <sup>3</sup> )	Usage	Oreilles	Équerre (Voir page A3)	Vis de terre (nbre)	Autres caractéristiques	Bouts	Fond	
<b>PROFONDEUR DE 1-1/2 PO</b>									
1100L-CRT	8,0	L / LA	F		1		4 pour câbles		4 unités
1100L-VP									
1100LLE-CRT									
<b>PROFONDEUR DE 2 PO</b>									
CI425	10,0	KO	F	Blocage	1	Murs secs max. 5/8 po	2 x 1/2		
1102-CRT			R			Équerre latérale			
CI1102-SB				SB					
CI3102-SSX	12,0			SSX					
CI425-L	10,0	L / LA	F	Blocage	1	Murs secs max. 5/8 po	4 pour câbles		
1102L-CRT									
1102LH-CRT									
CI3102-LSSAX	12,0			SSX					
<b>PROFONDEUR DE 2-1/4 PO</b>									
CI775-L	10,0	L	F		1	Murs secs max. 3/4 po	4 pour câbles	1 x 1/2 po	
775LD-CRT				D					

Oreilles de montage : F = en surface, R = en retrait

Usage : KO = Débouchures pour conduits seulement, L = NMD90 (Loomex, câbles sous gaine non métallique), LA = AC90 (BX, câbles armés)

# Boîtes groupables pour appareils 3 x 2 po

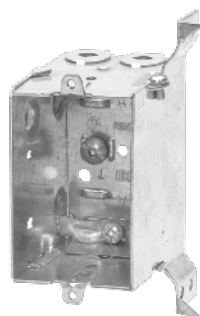
# IBERVILLE<sup>MD</sup>



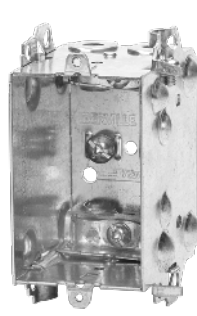
1104-CRT



1104L-CRT



1104LB-CRT



1104LHA-CRT



1104LA-CRT



1104LHT-CRT



1304LHTQ-CRT



1104LRB-CRT



1104LRW-CRT



1104K-CRT



1004LRB-CRT



N° de cat.	Caractéristiques						Débouchures		Emballage					
	Volume (po <sup>3</sup> )	Usage	Oreilles	Équerre (Voir page A3)	Vis de terre (nbre)	Autres caractéristiques	Bouts	Fond						
<b>PROFONDEUR DE 2-1/2 PO</b>														
1104-CRT	12,5	KO	R	B	1	Équerre latérale	2 x 1/2 po	2 x 1/2 po						
CI1104-B														
1104K-CRT			R								2 x K			
BC1104-LE														
CI1104-SB										SB	2 x 1/2 po			
1104L-CRT		L / LA		F		2	Guides de positionnement	4 pour câbles		30 unités				
1104L-VP														
1104LA-CRT														
1104LB-CRT											B		Équerre latérale	
1104LHA-CRT														
1104LHT-CRT														
1104LHT-EP30														
1104-LHT-VP														
CI1104-LMS													MS	Bande de fixation
CI1104-LMSA														
1104LRB-CRT	L	F	RW		2	Côtés plats Murs secs max. 1 po "LHTQ" (voir page A4)	4 pour câbles	6 unités						
1104LRW-CRT														
1304LHTQ-CRT				14,5					L / LA					
<b>PROFONDEUR DE 3 PO</b>														
1004LRB-CRT	15	L	F		2	Côtés plats	4 pour câbles							

Oreilles de montage : F = en surface, R = en retrait

Usage : KO = Débouchures pour conduits seulement, L = NMD90 (Loomex, câbles sous gaine non métallique), LA = AC90 (BX, câbles armés)

Débouchures pour conduits : K = concentriques 1/2 et 3/4 po