

1392202

BAIGNOIRE PRINCETON® PRO EN ACIER,
TABLIER INTÉGRÉ, 1 524 X 762 MM (60 X
30 PO), PLOMBERIE BRUTE AU-DESSUS
DU SOL, ORIFICE D'ÉVACUATION À
GAUCHE

*American
Standard*



STANDARD SPECIFICATION:

- Construction durable en acier émaillé
- Surface en porcelaine lustrée facile à nettoyer, résistante aux taches et aux rayons UV
- Surface de plancher antidérapante StanSure
- Profondeur de bain de 241,3 mm (9,5 po) avec soutien lombaire intégré et appui-tête biseauté
- Bride de carrelage/rétention d'eau intégrée sur trois côtés avec matériel d'installation compris
- Installation facile grâce au fond de baignoire pré-nivelé; aucun mortier requis
- Garantie à vie limitée
- Installation de plomberie brute au-dessus du sol

AVAILABLE FINISHES:

1392202.020

CERTIFICATIONS:

- CSA B45
- ASME A112.19.4

NOTE: Install this product according to the installation guide. ADA, CSA compliant when installed to the specific requirements of these regulations.

We reserve the right to make revisions without notice to product specifications. 12-17-2024

US
Tel: 1.855.815.0004

For the most current Specification Sheet,
go to <https://www.americanstandard-us.com>.

Canada
Tel: 855.836.9615

For the most current Specification Sheet,
go to <https://www.americanstandard.ca>.

PART OF **LIXIL**

1392202

BAIGNOIRE PRINCETON® PRO EN ACIER,
 TABLIER INTÉGRÉ, 1 524 X 762 MM (60 X
 30 PO), PLOMBERIE BRUTE AU-DESSUS
 DU SOL, ORIFICE D'ÉVACUATION À
 GAUCHE

*American
 Standard*

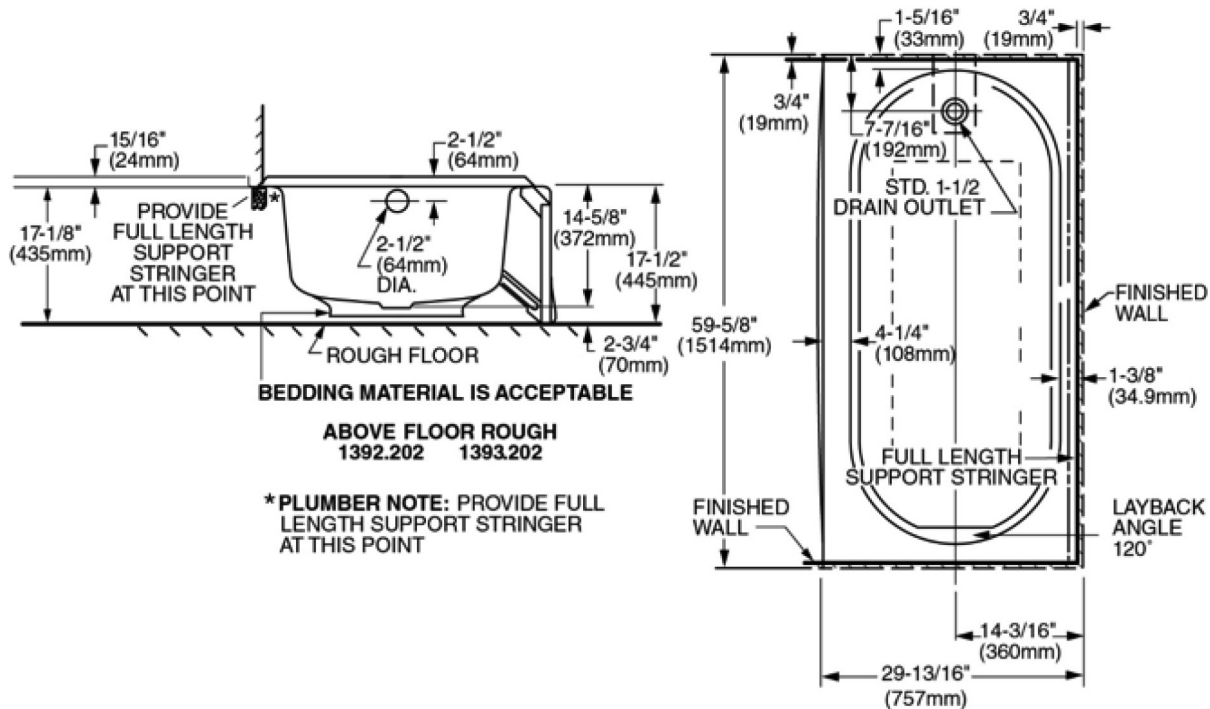
TECHNICAL DATA:

(Product Height Calc)	17.5 in (444.5 mm)
(Product Length Calc)	60 in (1524 mm)
(Product Width Calc)	30 in (762 mm)
(Product Weight from SKU)	31,89 kg
Bathing Well Rim Length	1 066,80 mm
Bathing Well Rim Width	482,60 mm

PRODUCT COMPONENTS:

ACCESSOIRES ET PRODUITS OPTIONNELS:

1583470.002-UNIVERSAL DRAIN CHR
1583470.020-UNIVERSAL DRAIN WHT
1583470.295-UNIVERSAL DRAIN BN
3961BWT60.020-PRINCETON PRO 60X30 DTS TILE BATH WALLS



**LEFT HAND TUB ILLUSTRATED
 RIGHT HAND TUB IS REVERSED**

NOTE: Install this product according to the installation guide. ADA, CSA compliant when installed to the specific requirements of these regulations.

We reserve the right to make revisions without notice to product specifications. 12-17-2024

US
 Tel: 1.855.815.0004

For the most current Specification Sheet,
 go to <https://www.americanstandard-us.com>.

Canada
 Tel: 855.836.9615

For the most current Specification Sheet,
 go to <https://www.americanstandard.ca>.

PART OF LIXIL