

Easi-Fil^{MD}

2' par 2'

Retouches et réparations
de panneau de gypse

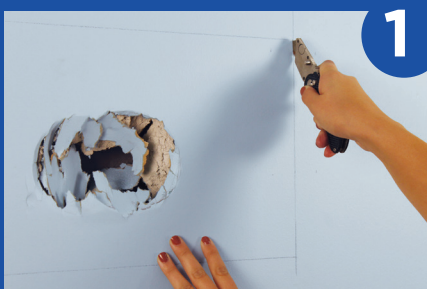
2' x 2' x 1/2"

Idéal pour les projets de
réparation de panneaux de
gypse petits à moyens

- Léger
- Plus facile à manipuler
et à transporter
- Produit moins de déchets



Aussi facile que...



1
Repérez les deux montants
de chaque côté de l'endroit
endommagé et coupez le
panneau de gypse le long du
centre de chaque montant.



2
Mesurez et découpez le
panneau de gypse de 2' x 2'
pour remplir l'endroit
endommagé et vissez-le dans
chaque montant.



3
Intégrez le ruban pour panneau
de gypse dans le composé à
joint Easi-Fil^{MD}. Poncez une fois
sec et appliquez les couches
de finition au besoin, puis
l'apprêt et la peinture.



Pour de meilleurs résultats
utiliser le composé à joint
CertainTeed Easi-Fil^{MD} et le
ruban à joint Marco Spark•Perf.