

# Multi-Purpose Post Base Anchor

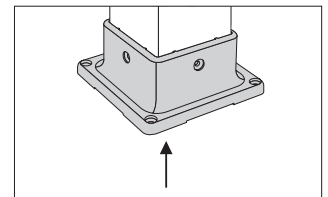
**For securing and stabilizing a nominal 4" x 4" post to a wood or concrete surface.**

**DO NOT USE ON A FENCE OR STRUCTURE OVER 60" IN HEIGHT OR ON A DECK MORE THAN 24" ABOVE THE GROUND.**

*Ensure you purchase the appropriate fasteners for your project (not included) and ones that are suitable to the materials you are working with or installing on.*

*For more information, consult with the fastener manufacturer.*

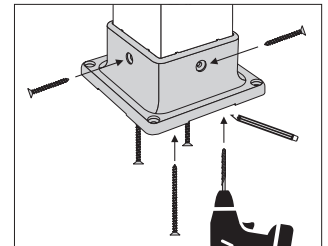
1. Cut your wood post to the desired length and ensure the end is square.  
Place your post into the anchor, making sure it is completely inserted.



2. Next you will attach the post to the anchor. Start with marking and, for wood posts, drill pilot holes. Secure your post to the anchor from the bottom using #10 screws 4" or longer (not included).

For sides, use #10 screws 1 1/2" long (not included).

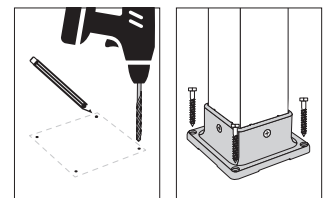
*Ensure the fasteners you are using are appropriate for your materials and project type.*



3. Finally, secure the post anchor to the deck surface.

Start by marking and drilling guide holes. For wood, drill pilot holes. Then secure using #10 screws 3 1/2" long or longer (not included).

*Ensure the fasteners you are using are appropriate for your materials and project type.*



**IMPORTANT:**

*Please Note: before building a permanent structure, it is important to take into consideration where you live and your typical exposure to the seasonal elements as product performance may change accordingly. This includes, but is not limited to, rain, wind, snow, ice, sunlight, flooding, earthquakes and intense heat. Wearing personal protective equipment; safety glasses, etc., and using suitable fasteners for your application are equally as important in ensuring your installation goes smoothly and safely.*

*Additionally, load calculations are unavailable. Prior to construction, check with your local municipality for building code requirements in your area (consulting local building codes is required when supporting permanent structures).*

*For certain structures, we recommend consulting a professional to ensure that these products are appropriate for your intended application and that the structural components for which these products are to be used in connection with are sound.*

*In no event shall Nuvo Iron™ be liable for any consequential, special, or incidental changes arising out of breach of local, municipal, country, state, provincial, and federal building codes or any other type of laws or bylaws. Furthermore, Nuvo Iron™ shall not be held liable for any loss or damage resulting from improper use.*

*Nuvo Iron™, its advertising agency and delegates have made every effort to ensure the accuracy of all measurements and other details in these instructions and we anticipate no problems to arise. However, we cannot be responsible for errors beyond that effort. Therefore, always double-check details before beginning your project. Nuvo Iron™, its advertising agency and delegates shall not be held responsible for injury, damage or any other loss, however caused, resulting from the information contained in these instructions.*

# Dispositif d'ancrage multifonctionnel pour base de poteau

**Pour fixer et stabiliser un poteau nominal de 10 cm x 10 cm (4 po x 4 po) sur une surface en bois ou en béton**

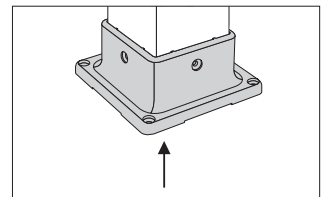
**NE PAS UTILISER SUR UNE CLÔTURE OU UNE STRUCTURE DE PLUS DE 60 PO DE HAUTEUR OU SUR UNE TERRASSE À PLUS DE 24 PO DU SOL.**

*S'assurer d'acheter les pièces de fixation qui conviennent au projet (non incluses) et aux matériaux avec lesquels vous travaillez ou sur lesquels l'installation est effectuée.*

*Pour obtenir plus de renseignements, consulter le fabricant des pièces de fixation.*

1. Couper le poteau en bois à la longueur souhaitée et s'assurer que son extrémité est d'équerre.

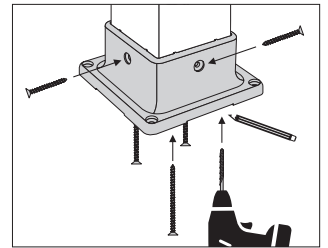
Placer le poteau dans l'ancrage et s'assurer qu'il est complètement inséré.



2. Fixer ensuite le poteau à l'ancrage. Commencer. Fixer le poteau à l'ancrage par le bas en utilisant des vis no 10 de 4 po de longueur et plus (non incluses).

Pour les côtés, utiliser des vis no 10 de 1 ½ po de longueur (non incluses).

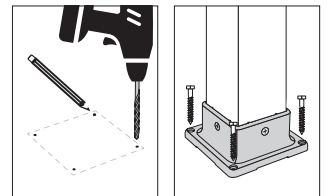
*S'assurer que les pièces de fixation utilisées conviennent aux matériaux et au type de projet.*



3. Finalement, fixer l'ancrage du poteau à la surface de la terrasse.

Commencer par marquer et percer des trous pilotes. Pour les surfaces en bois, percer des trous pilotes. Ensuite, fixer à l'aide de vis no 10 de 3 ½ po de longueur (non incluses).

*S'assurer que les pièces de fixation utilisées conviennent aux matériaux et au type de projet.*



**IMPORTANT :**

*Remarque : avant de construire une structure permanente, il est important de prendre en compte l'endroit où vous vivez et votre exposition aux éléments saisonniers, puisque la performance du produit pourrait changer en fonction de ceux-ci. Cela comprend, sans s'y limiter, la pluie, le vent, la neige, la glace, la lumière du soleil, les inondations, les tremblements de terre et la chaleur intense. Porter un équipement de protection personnel, des lunettes de sécurité, etc., et utiliser des pièces de fixation convenables sont deux points également importants pour assurer une installation facile et sécuritaire.*

*De plus, le calcul des charges n'est pas offert. Avant la construction, vérifier le code du bâtiment local pour connaître les exigences de votre région (la consultation du code du bâtiment local est exigée lorsqu'il s'agit de soutenir une structure permanente).*

*Pour certaines structures, nous recommandons de consulter un professionnel, afin de s'assurer que ces produits conviennent pour l'utilisation souhaitée et que les composantes structurelles utilisées pour ces produits sont en bon état.*

*En aucune circonstance Nuvo Iron<sup>MC</sup> ne sera responsable pour tout changement subséquent, spécial ou accessoire résultant d'une violation des codes du bâtiment locaux, municipaux, provinciaux, fédéraux, du pays ou de l'État ou de tout autre règlement ou loi. En outre, Nuvo Iron<sup>MC</sup> ne peut être tenu responsable de toute perte ou de tout dommage résultant d'une mauvaise utilisation du produit.*

*Nuvo Iron<sup>MC</sup>, son agence de publicité et ses représentants ont fait tous les efforts nécessaires pour assurer l'exactitude des mesures et des autres détails contenus dans ces instructions, et ne prévoient aucun problème. Toutefois, nous ne pouvons être tenus responsables des erreurs survenant malgré les efforts déployés. Vous devez donc toujours vérifier les détails avant de commencer votre projet. Nuvo Iron<sup>MC</sup>, son agence de publicité et ses représentants ne peuvent être tenus responsables de toute blessure, de tout dommage ou de toute autre perte liés aux renseignements contenus dans les présentes instructions, et ce, peu importe la cause.*