



# Home

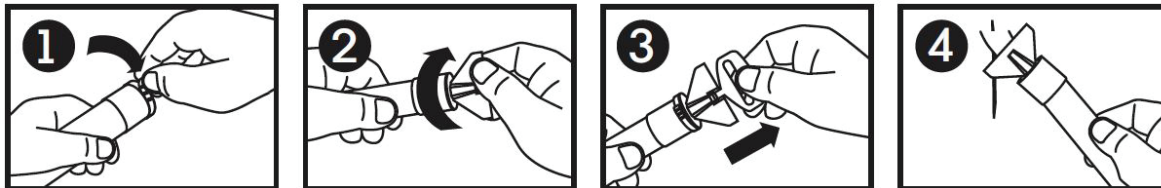


## COMPOSÉ POUR CLOISON SÈCHE • Z•PATCH

### FINITION DE QUALITÉ SUPÉRIEURE • COMPOSÉ DE RAGRÉAGE POUR CLOISON SÈCHE

- APPLICATION FACILE
- FACILE À PONCER
- APPLICATEUR INTÉGRÉ
- NETTOYAGE À L'EAU ET AU SAVON
- IDÉAL POUR RÉPARER LES PETITS TROUS ET FISSURES DANS LE PLÂTRE ET LES CLOISONS SÈCHES

1627-721.....80 ml



La surface doit être propre et exempte de poussière ou de graisse. 1. Retirer la bande autocollante. 2. Visser le capuchon pour perforer le tube. 3. Retirer le butoir. 4. Presser sur le tube pour appliquer le composé à joints sur la zone endommagée à l'aide de la spatule intégrée. Remettre le butoir en place après avoir terminé. Appliquer des couches additionnelles si nécessaire. Laisser sécher complètement le composé à joints EZ Patch entre les couches et avant de poncer ou de peindre. La température doit demeurer supérieure à 13 °C (55 °F) pendant l'application. Nettoyer à l'eau savonneuse. Protéger du gel. TENIR HORS DE LA PORTÉE DES ENFANTS.

HOME HARDWARE STORES LIMITED, Division Peinture Beauti-Tone et produits de marque Home,  
6 Brian Drive, Burford, Ontario NOE 1A0