

# BENCHMARK™ MC

## ADAPTATEUR D'ALIMENTATION USB 20V MAX



GARANTIE  
(3 ANS\*)  
LIMITÉE

Batterie et chargeur vendus séparément



COMPATIBLE AVEC  
TOUS LES OUTILS  
BENCHMARK  
OMEGA<sup>MC</sup> 20V MAX

**LIRE TOUTES LES DIRECTIVES AVANT LA  
PREMIÈRE UTILISATION.  
CONSULTER LE MANUEL POUR TOUS LES DÉTAILS.  
GARDER HORS DE LA PORTÉE DES ENFANTS.**

La tension maximale initiale de la batterie (mesurée sans charge)  
est de 20 volts. La tension nominale est de 18 volts.



**PORTER UNE PROTECTION  
OCULAIRE APPROUVÉE  
PAR LA CSA**



**PORTER UNE  
PROTECTION  
AUDITIVE**



**PORTER UN  
MASQUE DE  
PROTECTION**

## SPÉCIFICATIONS DU PRODUIT

### SPÉCIFICATIONS TECHNIQUES

Ports	2
Tension de sortie	5V, 1A,(2A)
Batteries compatibles	5350-23, 5350-11 et 5350-12
Poids	0,14kg (0,31lb)

### VOUS AVEZ BESOIN D'AIDE?

Téléphonez à notre ligne sans frais de soutien à la clientèle :

**1 866 349-8665**

(du lundi au vendredi, de 9 h à 17 h, heure normale de l'Est)

- Questions techniques
- Pièces de rechange
- Pièces manquantes de l'emballage.

## **TABLE DES MATIÈRES**

Spécifications du produit .....	1
Table des matières .....	2
Consignes de sécurité .....	3
Utilisation .....	4-6
Vue éclatée .....	7
Garantie .....	8

## CONSIGNES DE SÉCURITÉ

- Utilisez uniquement le produit avec les blocs-batteries 5350-23, 5350-11 et 5350-12 (non inclus). L'utilisation de tout autre bloc-batterie peut créer un risque de blessure et d'incendie.
- Avant d'utiliser l'adaptateur de batterie, lisez toutes les instructions et les mises en garde sur la batterie.
- Ne démontez pas l'adaptateur de batterie.
- Si la durée s'est considérablement raccourcie, cessez immédiatement l'utilisation. Une surchauffe, des brûlures et même une explosion pourraient se produire.
- En cas d'utilisation abusive, du liquide peut être éjecté de la batterie; évitez tout contact. Si l'électrolyte entre en contact avec vos yeux, rincez-les à l'eau claire et consultez un médecin immédiatement. Un risque de perte de votre vue existe.
- Ne court-circuitez pas la batterie :
  1. Ne touchez pas les bornes avec un matériau conducteur.
  2. Évitez de ranger la batterie dans un contenant renfermant d'autres objets métalliques comme des clous, des pièces de monnaie, etc.
  3. N'exposez pas la batterie à l'eau ou à la pluie.

Un court-circuit de batterie peut causer un débit de courant important, une surchauffe, des brûlures et même une panne.

- Ne rangez pas le produit et la batterie dans des endroits où la température peut atteindre ou dépasser 50 °C (122 °F).
- N'incinerez pas la batterie même si elle est très endommagée ou complètement usée. Le feu pourrait la faire exploser.
- Faites attention de ne pas laisser tomber la batterie et de ne pas lui faire subir de chocs.
- N'utilisez pas une batterie endommagée.
- Respectez les réglementations locales relatives à l'élimination des batteries.

### CONSEILS POUR AUGMENTER LA DURÉE DE VIE DE LA BATTERIE

- Ne rechargez jamais une batterie complètement chargée. La surcharge réduit la durée de vie de la batterie.
- Chargez la batterie à une température ambiante de 10 °C à 40 °C (50 °F à 104 °F).
- Laissez refroidir une batterie chaude avant de la charger.
- Chargez la batterie si vous ne l'utilisez pas pendant une longue période (plus de six mois).
- Pour une durée de vie optimale, la batterie doit être complètement chargée après utilisation.

**Conservez ces instructions.**

**INSTALLATION OU RETRAIT DE LA BATTERIE USB (FIG. 1)**

Pour installer la batterie USB (1), alignez la languette de la batterie USB avec la rainure de la batterie et faites-la glisser pour l'installer. Insérez-la complètement jusqu'à ce qu'un clic indique qu'elle est verrouillée. Assurez-vous que la batterie USB est verrouillée avant de l'utiliser.

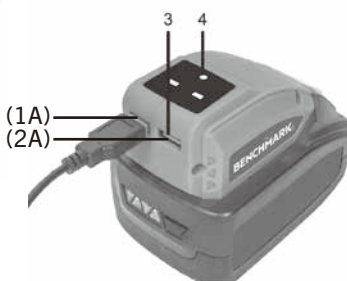
N'exercez pas de pression sur la batterie USB pour l'installer. Si la batterie bloque, c'est qu'elle n'est pas insérée correctement.

Pour retirer la batterie USB, faites-la glisser du produit tout en appuyant sur le bouton (2) situé à l'avant de la batterie.

**CONNEXION D'UN APPAREIL USB (FIG. 2)****⚠ AVERTISSEMENT**

Branchez uniquement des appareils compatibles avec la source d'alimentation CC 5 V 2,1 A au port d'alimentation USB. Autrement, le produit pourrait ne pas fonctionner.

Appuyez sur le bouton d'alimentation de la batterie USB pour allumer la batterie (4). Le témoin lumineux s'allume en vert. Branchez le câble USB (non inclus) au port d'alimentation (3), puis connectez l'autre extrémité du câble à l'appareil que vous souhaitez recharger. Le témoin lumineux clignotera en vert pendant que l'appareil se recharge. Lorsque l'appareil a terminé de charger, le témoin lumineux restera vert pendant 5 minutes. Appuyez sur le bouton d'alimentation de la batterie USB pour éteindre la batterie.

**Fig. 1****Fig. 2**

## **AVERTISSEMENT**

La batterie USB s'éteindra automatiquement après 10 minutes si aucun appareil n'est branché aux ports USB.

### **REMARQUE :**

- Avant de connecter un périphérique USB au produit, sauvegardez toujours vos données de l'appareil que vous allez raccorder. Autrement, vos données risquent d'être perdues. Le vendeur n'est pas responsable de la perte des données.
- Il est possible que le produit ne fonctionne pas avec certains appareils USB.
- N'insérez pas de clou, de fil métallique, etc. dans le port d'alimentation USB. Autrement, un court-circuit pourrait provoquer de la fumée et un incendie.
- Attendez 10 secondes avant de charger un autre appareil dans la foulée.
- En de rares occasions, l'outil peut ne pas commencer à charger en raison du système de protection visant à réduire la consommation de batterie. Dans ce cas, retirez le câble USB et rebranchez-le au bout de 10 secondes environ.

## SYMBOLES

La plaque signalétique de votre outil peut afficher des symboles. Il s'agit de renseignements importants sur le produit ou de consignes d'utilisation.



Veillez lire le guide d'instructions.



Le produit est conforme aux exigences de la norme RoHS.



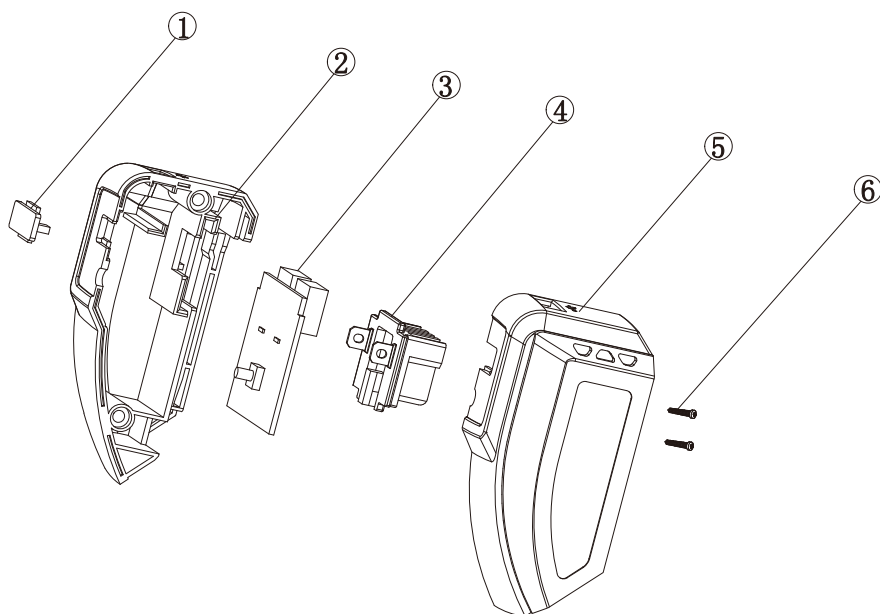
Le produit convient à une utilisation à l'intérieur.



Les déchets de produits électriques ne doivent pas être jetés avec les ordures ménagères. Veuillez les recycler là où des installations existent. Renseignez-vous auprès de votre autorité compétente ou de votre détaillant local pour obtenir des conseils en matière de recyclage.



## VUE ÉCLATÉE



### LISTE DES PIÈCES

N° DE CLÉ	N° DE PIÈCE	NOM DE LA PIÈCE	QUANTITÉ
1	3200060003	Témoin	1
2	3010210007	Logement supérieur	1
3	1130030063	Carte de circuits imprimés	1
4	3150170016	Plaque d'électrode	1
5	3010210007	Logement inférieur	2
6	4030010034	Vis ST 2,9 x 16	1

### VOUS AVEZ BESOIN D'AIDE?

Téléphonez à notre ligne sans frais de soutien à la clientèle :

**1 866 349-8665**

(lundi au vendredi, de 9 h à 17 h, heure normale de l'Est)

- Questions techniques
- Pièces de rechange
- Pièces manquantes de l'emballage.



## **GARANTIE BENCHMARK**

Si cet outil Benchmark s'avère défectueux en raison d'un défaut de matériau ou de fabrication dans les cinq ans suivant la date d'achat, retournez-le à n'importe quel magasin Home Hardware avec le reçu de vente original pour un échange. Garantie de trois ans pour la batterie et le chargeur. Cette garantie n'inclut pas les pièces non réutilisables, notamment les lames, les balais, les courroies et les ampoules.

Cette garantie couvre uniquement les défauts de matériau ou de fabrication. Elle ne couvre pas l'usure normale, les défaillances dues à un usage abusif ou à une mauvaise utilisation, ni les défauts causés par la négligence ou une manipulation accidentelle. La garantie ne s'applique pas si ce produit Benchmark est utilisé à des fins commerciales ou locatives.

# ADAPTATEUR D'ALIMENTATION USB 20V MAX



**BENCHMARK™**

**BENCHMARK TOOLS CANADA**

ST. JACOBS, ONTARIO N0B 2N0

© 2021 Home Hardware Stores Limited

**SERVICE À LA CLIENTÈLE/SOUTIEN TECHNIQUE**

1-866-349-8665

**1249-004**

Fabriqué en Chine



\* Cet article Benchmark<sup>MC</sup> comporte une garantie LIMITÉE de trois (3) ans contre les défauts de fabrication et de matériau(x). Voyez les guides d'utilisation pour des renseignements complets.



COMPATIBLE AVEC  
TOUS LES OUTILS  
BENCHMARK  
OMEGA<sup>MC</sup> 20V MAX

**LIRE TOUTES LES DIRECTIVES AVANT LA  
PREMIÈRE UTILISATION.  
CONSULTER LE MANUEL POUR TOUS LES DÉTAILS.  
GARDER HORS DE LA PORTÉE DES ENFANTS.**

La tension maximale initiale de la batterie (mesurée sans charge)  
est de 20 volts. La tension nominale est de 18 volts.



**PORTER UNE PROTECTION  
OCULAIRE APPROUVÉE  
PAR LA CSA**



**PORTER UNE  
PROTECTION  
AUDITIVE**



**PORTER UN  
MASQUE DE  
PROTECTION**