

Étiqueteuse P-touch® PT-E500VP

avec connectivité PC et coupe-ruban automatique

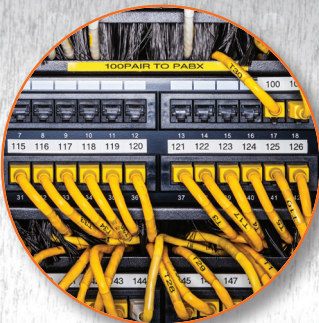
CONÇUE PAR DES PROS DE L'INDUSTRIE
POUR DES PROS DE L'INDUSTRIE.



Installations électriques



Systèmes de sécurité

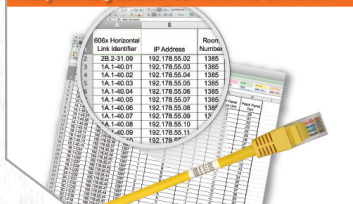


Systèmes de transmissions
de données



Installations audiovisuelles

Permet de télécharger et de sauvegarder
les étiquettes et les bases de données
personnalisées contenues sur votre PC pour que
vous puissiez y accéder sur votre lieu de travail.



L'étiqueteuse avec connectivité PC parfaite pour gérer les projets importants

Les professionnels de l'industrie ont conçu l'étiqueteuse dont ils avaient toujours rêvée...

La P-touch® PT-E500VP.

Cette étiqueteuse possède de puissantes fonctionnalités utiles pour la gestion de projets complexes. Elle peut être connectée à un PC, ce qui permet de télécharger et de stocker les données dont vous avez besoin pour votre travail. De plus, elle est remarquablement facile à utiliser, donc tout le monde peut s'en servir.

De nos jours, étiqueter clairement et avec précision son travail est un signe de professionnalisme, voire même une nécessité dans certains domaines complexes, surtout dans celui de la transmission de données.

Les normes applicables à de nombreux projets requièrent désormais d'identifier clairement les identificateurs ANSI/EIA/TIA 606x. En effet, il y a beaucoup plus d'informations à gérer et de détails à inscrire sur chaque étiquette.

La PT-E500VP produit des étiquettes laminées durables d'une largeur maximale de 24 mm. Elle allie une technologie puissante à des fonctionnalités avancées et intuitives qui facilitent et accélèrent le travail d'étiquetage et améliorent la productivité de votre équipe, et ce, sans avoir besoin de lire de manuel d'instructions.

La nouvelle norme en matière de précision et d'efficacité

Le PT-E500VP rehausse les standards en matière de précision et d'efficacité avec sa technologie intelligente, sa connectivité PC et ses fonctionnalités hautement performantes qui réduisent le nombre de frappes et augmentent considérablement la vitesse d'étiquetage et la productivité sur le terrain.

Avec le PT-E500VP, quiconque peut créer et imprimer des étiquettes en quelques secondes simplement en utilisant les touches clairement identifiées de l'appareil et les gabarits préconçus intégrés, ainsi qu'en suivant les invites à l'écran. Aussi, pour minimiser le nombre de frappes, cette étiqueteuse permet d'inscrire des données contenues sur des bases de données ou encore de saisir des données manuellement à l'aide du clavier QWERTY.

Avec la PT-E500VP, la production d'étiquettes numérotées conformes aux normes ANSI/EIA/TIA 606x est un jeu d'enfant, tout comme la création rapide d'étiquettes auto-incrémentées bien espacées pour les panneaux de raccordement. Il en va de même pour l'étiquetage de câbles à l'aide de tubes thermorétractables, l'impression d'étiquettes avec du texte en rotation pour recouvrir les câbles et l'impression d'étiquettes avec codes à barres.

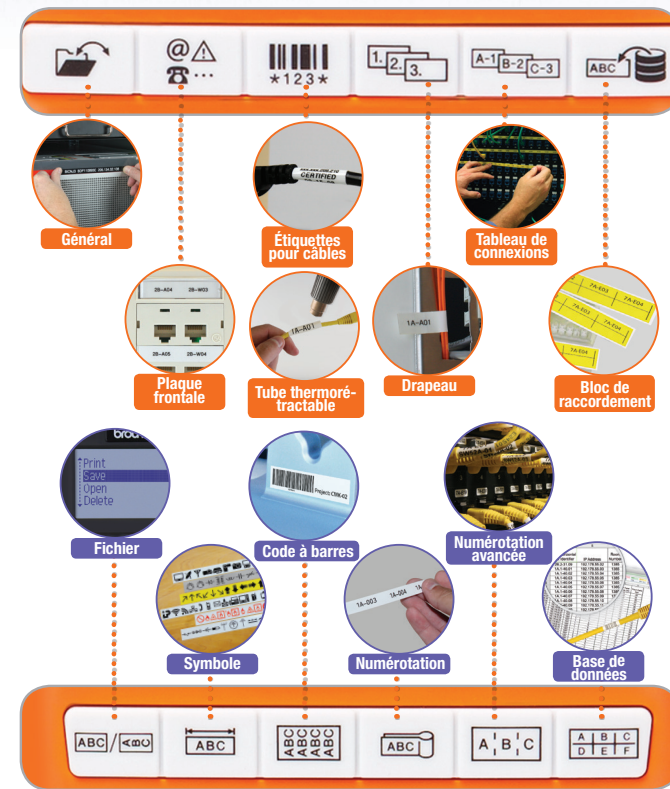
À vrai dire, toutes les tâches d'étiquetage devant être effectuées par votre équipe, même les plus ardues, peuvent être accomplies en tournemain avec la PT-E500VP.



Gagnez du temps avec les touches d'étiquetage intelligentes

Les touches d'étiquetage intelligentes vous proposent des gabarits préconçus utilisés fréquemment par les entrepreneurs en électricité, en télécommunication, en installation de systèmes de sécurité et de systèmes audiovisuels.

Ces touches permettent de créer rapidement et facilement les étiquettes dont vous avez besoin.



Cassettes de ruban à chargement facile et rapide

Le PT-E500VP utilise des cassettes de ruban à chargement facile HSe et TZe qui renferment tous les matériaux nécessaires à la production d'étiquettes laminées durables avec ou sans adhésif, de la couleur et du format de votre choix. Quelques secondes suffisent pour modifier la couleur et le format des étiquettes ou pour choisir des étiquettes avec ou sans adhésif. Vous n'avez qu'à insérer la cassette dont vous avez besoin et le tour est joué.

Lorsque vous créez une étiquette avec la PT-E500VP, le texte, les symboles et les codes à barres sont imprimés sur une couche de ruban protégée par une autre couche de ruban protecteur laminé, laquelle est scellée par un adhésif ou autre substrat au fur et à mesure que l'étiquette est imprimée. Donc une fois l'impression terminée, vous obtenez une étiquette laminée, prédécoupée, facile à peler et prête à appliquer.

Les étiquettes laminées que vous pouvez créer avec la PT-E500VP sont conçues pour résister aux conditions intérieures et extérieures les plus extrêmes. Elles peuvent résister à des températures de -30°C à 100°C, à l'humidité, aux rayons UV, à l'abrasion, à la graisse et aux solvants industriels tels que l'acétone, et restent apposées et clairement lisibles pendant des années.

De fonctions puissantes pour gérer encore mieux vos projets

Facile à utiliser

Mettez en marche l'étiqueteuse Grand écran ACL lumineux pour vous permettre de voir clairement tout ce que vous faites.

Touches d'étiquetage intelligentes et intuitives pour vous assurer d'utiliser le bon type d'étiquette chaque fois.

Clavier QWERTY pour vous permettre de saisir votre texte tout naturellement, comme s'il s'agissait d'un texto ou d'un courriel.

Imprimez des étiquettes à partir d'une base de données pour gagner du temps et réduire les erreurs de saisie.



P-touch®

Fonctionnalités puissantes

- **Grand écran ACL rétroéclairé** Permet de visualiser d'un seul coup d'œil les paramètres de conception de l'étiquette, dont les icônes d'applications, et vous permet de prévisualiser et de modifier l'étiquette avant de l'imprimer.
- **Autodimensionnement de la police** Cette technologie permet d'imprimer des caractères lisibles et bien formés sur des étiquettes laminées durables jusqu'à 24 mm de large. Idéal pour étiqueter les formats courts et longs d'identificateurs ANSI/EIA/TIA 606x.
- **Coupe-ruban automatique intégré** Permet de couper des étiquettes d'une longueur spécifique, qu'il s'agisse d'étiquettes pour plaques frontales, panneaux de connexion, blocs de raccordements ou câbles réguliers.
- **Connectivité PC et logiciel** Permettent de télécharger et de sauvegarder des données à partir de bases de données communes, ainsi que des gabarits d'étiquettes préconçus sur vous pouvez insérer du texte, des symboles et des codes à barres dans les différents champs. Avec cette fonction, vous gagnerez du temps et minimiserez les erreurs.
- **Vitesses d'impression d'étiquettes rapides** Combinées au coupe-ruban automatique, vous améliorerez votre productivité et augmenterez l'efficacité au travail.
- **Étiquettes laminées durables** Elles enferment le texte entre deux couches protectrices pour assurer qu'il ne s'efface pas et demeure lisible longtemps. Les étiqueteuses thermiques industrielles P-touch sont compatibles avec les rubans UL et le PT-E500VP est compatible avec les rubans adhésifs HSe et TZe offerts en plusieurs choix de couleur pour répondre à vos besoins d'étiquetage.
- **Tube thermorétractable (HSE)** Les cassettes à chargement faciles conçues pour le PT-E500VP vous permettent de remplacer les cassettes de rubans laminés par des cassettes de tube thermorétractable plus facilement que jamais. En effet, il suffit tout simplement de remplacer la cassette! Idéal lorsque vous avez besoin d'un tube thermorétractable durable pour identifier des fils minces ou des groupes de fils ou de câbles.
- **Numérotation alphanumérique avancée** Permet aux installateurs de préimprimer rapidement des étiquettes pour un projet en incrémentant automatiquement un numéro ou une lettre, séparément ou simultanément.

Fonctionnalités puissantes, faciles à utiliser.

La PT-E500VP a manifestement été conçue dans le but d'améliorer l'efficacité et la réalisation des projets, du début à la fin. Insérez une cassette de ruban HSe ou TZe avec ou sans adhésif de la couleur et du format de votre choix. Choisissez ensuite l'utilisation qui vous convient. Saisissez le texte dans l'un des gabarits préconçus ou dans un gabarit que vous avez déjà créé et sauvegardé sur votre PT-E500VP. Ajoutez des symboles industriels à partir de la centaine de symboles intégrés et créez ou ajoutez des codes à barres conformes aux normes de l'industrie au moyen des 9 codes à barres intégrés.

Imprimez et coupez votre étiquette. Ensuite, pelez-la et collez-la.

Vous savez maintenant comment créer une étiquette!

Des rubans tout usage

Les cassettes de ruban HSe et TZe sont offerts avec ou sans adhésif dans un large éventail de couleurs et de formats pour répondre à tous vos besoins d'étiquetage.

Ruban d'identification flexible :

Pour l'identification et l'étiquetage des fils et des câbles.

Ruban adhésif standard :

Pour les surfaces rugueuses, texturées ou recouvertes de poudre.

Ruban adhésif standard :

Pour les surfaces lisses et planes.

Et nous offrons aussi des **tubes thermorétractables** pour la PT-E500VP.

Tous ces rubans sont offerts sous forme dans de cassettes à chargement facile. Quelques secondes suffisent pour remplacer la cassette de ruban d'identification flexible pour étiqueter les fils et les câbles par une cassette de ruban adhésif extra résistant pour identifier des tableaux de répartition ou des panneaux électriques ou par une cassette de ruban adhésif standard pour identifier des plaques frontales ou des plaintes électriques.

Spécifications

| | |
|-------------------------------------|---|
| Vitesse d'impression | jusqu'à 30mm/sec - rubans HSe et TZe |
| Lignes par étiquette | jusqu'à 7 lignes (horizontales) |
| Caractères en rotation | jusqu'à 25 caractères alphanumériques (rubans de 24 mm) |
| Touches d'étiquetage | Étiquette pour câbles, drapeau pour câbles, panneau de connexion, bloc de raccordement, plaque frontale, base de données, codes à barres standard et numérotation avancée |
| Options de numérotation | Incréments de 1 ou de 2 champs séparément ou simultanément (jusqu'à 50 caractères alphabétiques ou numériques, jusqu'à 9 unités par incrément) |
| Impression de codes à barres | Code39, Code128, ITF, UPC-A/E, EAN-8/13, GS1-128 [UCC/EAN-128], Codabar |
| Formats de support (largeur) | 24 mm, 18 mm, 12 mm, 9 mm, 6 mm, 3,5 mm |
| Alimentation | Bloc pile Li-ion BA-E001 ou adaptateur secteur AD-E001 AC (standards) 6 piles alcalines AA (en option) |
| Dimensions/Poids | 4126 mm x 250 mm x 94 mm (l x h x p) / 0,9 kg (sans cassette ni batteries) |
| Garantie | Garantie limitée d'échange d'un an |

Rubans disponibles *

| Ruban laminé standard TZe Brother® | | | | | | |
|--|--------|---------|---------|-----------|---------|---------|
| 8 M / 26,2 PI DE LONG (SAUF INDICATION CONTRAIRE) | 3,5 MM | 6 MM | 9 MM | 12 MM | 18MM | 24MM |
| Noir sur blanc | | TZe-211 | TZe-221 | TZe-231 | TZe-241 | TZe-251 |
| Noir sur transparent | | TZe-111 | TZe-121 | TZe-131 | TZe-141 | TZe-151 |
| Noir sur jaune | | | | TZe-631 | TZe-641 | TZe-651 |
| Noir sur bleu | | | | TZe-531 | | |
| Blanc sur noir | | TZe-315 | TZe-325 | TZe-335 | TZe-345 | TZe-355 |
| Blanc sur vert lime** | | | | TZe-MQG35 | | |
| Blanc sur rose fruité** | | | | TZe-MQP35 | | |
| Rouge sur blanc | | | TZe-222 | TZe-232 | TZe-242 | TZe-252 |
| Bleu sur blanc | | | TZe-223 | TZe-233 | TZe-243 | TZe-253 |
| Doré sur noir | | | | TZe-334 | TZe-344 | TZe-354 |
| Noir sur rouge | | | | TZe-431 | | TZe-451 |
| Blanc sur bleu | | | | | TZe-545 | |
| Noir sur vert | | | | TZe-731 | | |
| Blanc sur transparent | | | | TZe-135 | | |
| Rouge sur transparent | | | | TZe-132 | | |
| Bleu sur transparent | | | | TZe-133 | | |
| Blanc sur rouge | | | | TZe-435 | | |
| Noir sur orange fluorescent ** | | | | | TZe-B41 | TZe-B51 |

| Ruban adhésif ultra résistant laminé TZeS Brother® | | | | | | |
|--|--|----------|----------|----------|-----------|----------|
| | | | | | | |
| Noir sur blanc | | TZe-S211 | TZe-S221 | TZe-S231 | TTZe-S241 | TZe-S251 |
| Noir sur transparent | | | | TZe-S131 | TZe-S141 | TZe-S151 |
| Noir sur jaune | | | | TZe-S631 | TZe-S641 | TZe-S651 |

| Ruban d'identification souple laminé TZeFX Brother® | | | | | | |
|---|--|--|--|-----------|-----------|-----------|
| | | | | | | |
| Noir sur blanc | | | | TZe-FX231 | TZe-FX241 | TZe-FX251 |

| Ruban très étroit non laminé TZe Brother® | | | | | | |
|---|----------|--|--|--|--|--|
| | | | | | | |
| Noir sur blanc | TZe-N201 | | | | | |

| Ruban tissu thermocollant TZe Brother® | | | | | | |
|--|--|--|--|---------|--|--|
| | | | | | | |
| Bleu sur blanc ^A | | | | TZe-FA3 | | |

| Tube thermorétractable HSe - tube thermorétractable individuel conçu pour le modèle PT-E300. 1,5 m (4,9 pi) de long. Pourcentage de rétraction : 2 pour 1 /300V/125°C/MW-1 ^A | | | | | | |
|---|------------|------------|------------|-------------|-------------|--|
| LARGEUR DES TUBES THERMORÉTRACTABLES : | 5,8 mm | 8,8 mm | 11,7 mm | 17,7 mm | 23,6 mm | |
| RECOMMANDÉ POUR (DIAMÈTRE EXTÉRIEUR) : | 1,7-3,2 mm | 2,6-5,1 mm | 3,6-7,0 mm | 5,4-10,6 mm | 7,3-14,3 mm | |
| Noir sur blanc | HSe-211 | HSe-221 | HSe-231 | HSe-241 | HSe-251 | |

Pour voir notre sélection complète de rubans, visitez brother.ca

* Achat additionnel requis.

** Longueur de 5 mètres

△ Pour le PT-E500VP et PT-E300VP uniquement, ne fonctionne pas avec les autres modèles. Les tubes HSe sont des tubes thermorétractables conçus pour l'étiqueteuse portable PT-E500VP et PT-E300VP et servent à étiqueter les câbles, les fils et les câbles de fibre optique