

## PocketJet® 7 Imprimante portable



# Imprimantes portables

## Solutions d'impression portable pleine page

Nouveaux progrès majeurs en performance d'impression, connectivité sans fil, durée de vie de la batterie et compatibilité avec les systèmes d'exploitation.

- Solution prête à l'emploi pour l'impression portable pleine page à partir des ordinateurs et appareils mobiles les plus populaires.
- Assez compact pour une mallette ou un sac à main, et assez polyvalent pour être utilisé presque n'importe où en service sur le terrain, dans les transports ou dans un véhicule de sécurité publique.
- Le design Freedom Architecture™ s'adapte à une gamme diversifiée de scénarios d'utilisation sur le terrain et sur la route et à une grande sélection de systèmes d'opération.
- Une imprimante au premier rang de sa catégorie, reconnue pour son format pleine page compact et semi-robuste et son extrême fiabilité sur le terrain.

Conçue pour offrir un nouveau niveau de liberté d'impression aux professionnels sur la route dans pratiquement toute industrie.

- Sécurité publique
- Soins de santé à domicile
- Transport et logistique
- Comptabilité routière/  
Livraison directe en magasin
- Lutte antiparasitaire
- Industries de services sur le terrain
- Le professionnel mobile d'aujourd'hui





## Caractéristiques techniques

Modèle	PocketJet® 722	PocketJet® 723	PocketJet® 762	PocketJet® 763	PocketJet® 763MF1	PocketJet® 773
Largeur de papier maximale	8,5 po (215,9 mm)					
Vitesse d'impression maximale	8 ppm (pages par minute)					
Méthode d'impression	Technologie thermique directe					
Résolution de l'imprimante	203 x 200	300 x 300	203 x 200	300 x 300	300 x 300	300 x 300
Support (thermique direct)	Feuilles, rouleau continu, rouleau perforé					
Formats de support	Lettre, Légal, A4, continu, formats personnalisés et supports préimprimés disponibles sur demande					
Interfaces	USB 2.0	USB 2.0	USB 2.0; Bluetooth Ver.2.1+EDR SPP, BIP, OPP et HCRP pris en charge	USB 2.0; Bluetooth Ver.2.1+EDR SPP, BIP, OPP et HCRP pris en charge	USB 2.0; Bluetooth Ver.2.1+EDR SPP, BIP, OPP, HCRP et iAP(MF) pris en charge	USB 2.0; Wi-Fi 802.11b/g/n (mode Infrastructure) 802.11b/g/n (mode ad hoc) 802.11g/n (direct sans fil)
Sécurité sans fil (ad hoc)	s.o.	s.o.	s.o.	s.o.	s.o.	Système ouvert (None/WEP)
Sécurité sans fil	s.o.	s.o.	s.o.	s.o.	s.o.	Infrastructure <Mode personnel> Système ouvert (aucun/WEP) Authentification par clé publique (WEP) WPA-PSK/WPA2-PSK (TKIP/AES) <Mode entreprise> LEAP (CKIP) EAP-FAST (TKIP/AES) PEAP (TKIP/AES) EAP-TTLS (TKIP/AES) EAP-TLS (TKIP/AES); Direct WPA2-PSK (AES)
Dimensions externes	260 x 32 x 57 mm (LxPxH)					
Options d'alimentation*	Batterie Li-ion; adaptateur c.a.; adaptateur c.c. pour voiture					
Rendement batterie : Li-ion	600 pages (lorsque chargée à 100 %)					

## Compatibilité

Systèmes d'exploitation pris en charge	Windows® Vista® / 7 / 8 / 8.1 / 10; Windows® Server 2008/2008 R2; Windows® Server 2012/2012 R2; Mac OS® X v10.8/ 10.9/ 10.10; Linux Red Hat and Debian					
Windows® Mobile	Non	Non	Bluetooth	Bluetooth	Bluetooth	Sans fil
Android™	USB	USB	Bluetooth ou USB	Bluetooth ou USB	Bluetooth ou USB	Sans fil ou USB
iOS®	Non	Non	Non	Non	Bluetooth	Sans fil
Apple AirPrint™	Non	Non	Non	Non	Non	Sans fil (iOS®/Mac®) ou USB (Mac®)
Google Cloud Print™	Non	Non	Non	Non	Non	Sans fil
Mopria™	Non	Non	Non	Non	Non	Sans fil

## Fournitures papier PocketJet® 7

### Standard

- Archivabilité de 7 ans
- Sensibilité standard
- Usage général

### Synthétique

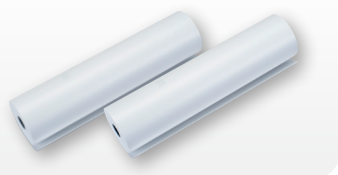
- Archivabilité de 20 ans
- Pellicule de polypropylène légère
- Imperméabilité
- Grande durabilité

### Premium

- Archivabilité de 20 ans
- Plus grande sensibilité
- Imagerie plus foncée

### Papier à séchage rapide

- Archivabilité de 7 ans
- Pellicule de polypropylène légère
- Imperméabilité
- Grande durabilité
- Idéal lorsque l'encre doit sécher immédiatement (signatures, tampons encreurs, empreintes digitales)



## Variété de trousse préconfigurées disponibles, y compris :

### La trousse du travailleur

Idéale pour les travailleurs mobiles qui transportent habituellement l'imprimante avec eux toute la journée puis qui la chargent lorsqu'ils retournent à la maison ou au bureau. Inclut la PocketJet® 7 avec interfaces sans fil et USB, une batterie, la fonction de mise hors tension automatique prédéfinie qui éteint l'appareil lorsqu'il n'est pas utilisé, un étui de transport et un adaptateur allume-cigare pour alimentation de secours.

### La trousse pour voiture

Pour le conducteur de véhicule qui installera l'imprimante à l'intérieur du véhicule et qui la fera fonctionner principalement dans le véhicule, cette trousse équipe l'imprimante d'une interface USB et des accessoires d'alimentation nécessaires. Mais en raison de la variété d'options d'installation et de positionnement disponibles, le support d'installation doit être commandé séparément.

### La trousse du développeur

Une trousse spécialisée pour les développeurs, incluant une imprimante PocketJet® 7, les SDK Brother™, le logiciel de configuration et de la documentation supplémentaire est également disponible.

### La trousse de base

Conçue pour le professionnel mobile qui imprime à partir d'un portable ou d'un ordinateur, cette trousse contient les indispensables tels que l'imprimante, un cordon d'alimentation, du papier et un câble USB.

**Pour plus d'information, veuillez écrire à [pocketjet.sales@brother.ca](mailto:pocketjet.sales@brother.ca)**