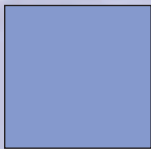


# MFC-8220 Centre multifonction laser

À votre service.  
**brother**  
Fiabilité ★★★★★

TÉLÉCOPIEUR • IMPRIMANTE • COPIEUR • SCANNER • PC FAX



## Performance et souplesse

- Rapide - jusqu'à 21 ppm
- Impression jusqu'à 2400 x 600 ppp (HQ1200)
- Afficheur ACL à 3 couleurs facile à lire
- Modem fax de 33,6 Ko/s
- Mémoire de 32 Mo
- Compatible Windows® et Mac®

MFC-8220



À votre service.  
**brother**®

## COPIEUR NUMÉRIQUE

### Copieur toutes fonctions rapide, débordant d'options.

Réduction ou agrandissement de 25% à 400%, par tranches de 1%. Copies de qualité laser nettes à un maximum de 21 pages par minute; peut être utilisé comme copieur autonome, sans même le raccorder à votre PC.

## SCANNER

### Numérisez un ou plusieurs documents à la pression d'un bouton.

Il n'a jamais été aussi simple ou rapide d'ajouter des images à vos documents. Vous pouvez désormais numériser photos, images et documents à des résolutions allant jusqu'à 9600 ppp. Logiciels de ROC ScanSoft® PaperPort® et OmniPage® inclus pour Windows® et Presto!® PageManager® pour Mac®. Parmi les fonctions de numérisation, notons "Numériser en fichier", "Numériser à courriel" et "Numériser à ROC".

## PC FAX

### Vous n'avez plus à utiliser de papier ni à quitter votre bureau.

Grâce au centre MFC-8220, vous pouvez envoyer et/ou recevoir des télécopies à votre PC Windows® – cette fonction rapide permet de consulter une télécopie avant de l'imprimer.

## CAPACITÉ PAPIER POLY VALENTE

### Vous recevez beaucoup de télécopies?

Le centre MFC-8220 est équipé d'un plateau de 250 feuilles standard – réglable pour les formats lettre et légal. Vous craignez manquer de papier? Eh bien, vous serez content d'apprendre que vous pouvez ajouter un autre plateau de 250 feuilles, pour une capacité totale de 500 feuilles.

## GRANDE COMPATIBILITÉ

### Compatible avec Mac, PC...presque n'importe quel système.

Que vous utilisiez Windows®, Mac® ou DOS®, ce centre MFC vous comblera. Vous pouvez raccorder le centre MFC-8220 à votre ordinateur par port USB ou parallèle. Parmi les émulations d'imprimante supportées, notons PCL6, BR-Script3 (PostScript® Niveau 3). Plusieurs utilisateurs doivent partager l'imprimante? Vous serez heureux de savoir que vous pouvez raccorder le centre MFC à votre réseau pour partager les fonctions d'impression, de numérisation et de télécopie.

## AFFICHEUR ACL 3 COULEURS

### Il indique quoi faire, et ce qu'il fait.

Ce centre MFC dispose d'un grand afficheur ACL qui présente toutes les instructions nécessaires pour exécuter une tâche. Il est aussi équipé d'un afficheur de boutons en 3 couleurs qui permet de clairement voir l'état de votre centre MFC à distance. Les boutons de fonction du panneau de commande amélioré (télécopie/Copie/Numérisation) facilitent les tâches de copie, télécopie et numérisation.



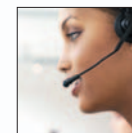
## MISE EN RÉSEAU

### Fonctionne en autonome ou avec d'autres.

Vous disposez d'un réseau ou prévoyez en faire installer un? Vous pouvez utiliser le centre MFC-8220 polyvalent en ou hors réseau. Il suffit d'installer le serveur d'impression/télécopie interne NC9100h pour que plusieurs utilisateurs puissent se raccorder au centre MFC pour imprimer, télécopier et numériser en direct.



Illustré avec le second plateau de papier en option.



## SERVICE ET SOUTIEN

### Grâce à Brother, vous n'êtes jamais seul.

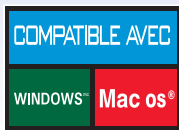
Nous avons vos investissements en technologie à cœur. Brother s'efforce de vous offrir des produits remarquablement économiques et débordant de caractéristiques – et nous gardons nos clients satisfaits en leur garantissant un soutien technique téléphonique complet et sans frais. Notre garantie limitée Échange express d'un an et le Centre de solutions Brother (<http://solutions.brother.com>) sont tous deux appuyés par notre réseau national de centres autorisés de service à la clientèle.

# MFC-8220

## Principales caractéristiques en bref...

### MFC-8220

- Vitesse d'impression maximale de 21 ppm
- Résolution d'impression jusqu'à 2400 x 600 ppp (HQ1200)
- Modem fax de 33,6 Ko/s
- 32 Mo (jusqu'à 600 pages\*) de mémoire fax
- 32 emplacements de composition monotouche et 300 de composition abrégée pour la télécopie
- Plateau de 250 feuilles (second plateau de 250 feuilles en option<sup>1</sup>)
- Numériseur noir et blanc de 9600 x 9600 ppp max. (interpolation) avec soutien ROC
- Alimenteur de document automatique de 30 feuilles max.
- Compatible avec Windows® et Mac®
- Interfaces parallèle et USB 2.0 haute vitesse<sup>▲</sup>
- Carte de réseau RL Ethernet interne en option
- Émulations PCL® 6, BR-Script 3 (équivalent de PostScript® Niveau 3)



## Spécifications techniques

Télécopie	Vitesse de modem/meilleure vitesse de transmission	33,6 Ko/s / 2 sec
	Télécopie couleur ou noir et blanc	N et B
	Capacité d'alimentation papier automatique	Jusqu'à 30 pages
	Capacité papier (Std/Max.1 page)	Jusqu'à 250/500 feuilles <sup>1</sup>
	Taille(s) de papier	Lettre, Légal, A4, B5, A5, B6, A6, EXE
	Capacité de mémoire standard (Max. pages)*	32 Mo (600)
	Diffusion (nb d'emplacements)	Oui (jusqu'à 382)
	Numérisation rapide (secondes/page)*	Oui (2 s)
	Récupération à distance	Oui
	Acheminement de télécopie/recherche	Oui/Oui
Accès double	Oui	
Emplacements de composition monotouche/abrégée	32/300	
Compatibilité de télécopieur	ITU-T Super G3	
Méthode(s) de compression	MH/MR/MMR/JBIG	
Impression	Méthode d'impression	Électrophotographie/laser
	Vitesse d'impression (ppm max.)	21 ppm
	Résolution d'impression (ppp max.)	HQ1200 (2400 x 600)
	Interfaces <sup>4</sup>	Parallèle et USB 2.0 haute vitesse
	Interface Ethernet	Option <sup>1</sup> (NC9100h)
	Compatibilité Windows <sup>5</sup>	95/98/98SE, Me, NT <sup>®</sup> 4.0, 2000, XP
	Émulations	PCL6, BR-S3 (émulation PostScript <sup>®</sup> 3)
Compatibilité Mac <sup>6</sup>	OS 8.6-9.27, OS X 10.1/10.2.1-10.3 ou supérieur <sup>7</sup>	
Copie	Résolution de copie (ppp max.)	Classe 600 ppp
	Fonction de tri	Oui
	Réduction/agrandissement	25 % à 400 %
Numérisation	Numérisation N et B	Oui
	Résolution optique (ppp max.)	300 x 600
	Résolution interpolée (ppp max.)	9600 x 9600
	Réduction/agrandissement	TWAIN, WIA <sup>7</sup>
	Visualisation de document et logiciel de ROC	PaperPort <sup>®</sup> et OmniPage <sup>®</sup> pour Windows <sup>®</sup> Presto! Page Manager <sup>®</sup> avec ROC pour Mac <sup>®</sup>
Autre	Logiciel PC Fax	Oui
	Mémoire d'imprimante maximum <sup>1</sup>	160 Mo
	Option RL <sup>1</sup>	NC9100h
	Type de consommables/Rendement max. (@ couverture de 5 %)	TN540 (3 500 pages) <sup>2</sup> TN570 (6 700 pages), <sup>5</sup> Tambour DR510
	Dimensions de l'unité (mm)	431mm (L) x 451mm (P) x 335mm (H)
	Dimensions de la boîte (mm)	541mm (L) x 565mm (P) x 458mm (H)
	Poids de l'unité/la boîte (kg)	11.6 / 16.50 kg
	Code CUP :	0 12502 60995 7

Configuration système minimale et fonctions logicielles PC supportées								
Version de système d'exploitation et plate-forme informatique	Fonctions logicielles PC supportées	Interface PC	Vitesse minimale du processeur	RAM minimale	RAM recommandée	Espace disque dur disponible		
						Pour pilotes	Pour applications	
Système d'exploitation Windows®	95	Impression, PC Fax, Numérisation	Parallèle seulement	Pentium 75Mhz	32Mo	32Mo	80Mo	100Mo
	98, 98SE	Impression, PC Fax, Numérisation	Parallèle, USB	Pentium 75Mhz	32Mo	32Mo	80Mo	100Mo
	Me	Impression, PC Fax, Numérisation	Parallèle, USB	Pentium 150Mhz	32Mo	64Mo	80Mo	100Mo
	NT® Workstation 4.0	Impression, PC Fax, Numérisation	Parallèle seulement	Pentium 75Mhz	32Mo	64Mo	80Mo	100Mo
	2000 Professional	Impression, PC Fax, Numérisation	Parallèle, USB	Pentium 133Mhz	64Mo	128Mo	80Mo	100Mo
	XP	Impression, PC Fax, Numérisation <sup>1</sup>	Parallèle, USB	Pentium 233Mhz	128Mo	256Mo	80Mo	180Mo
Système d'exploitation Mac®	OS 8.6 - 9.2	Impression, PC Fax, Numérisation <sup>1</sup>	USB seulement	All base models meet minimum requirements.	32Mo	64Mo	50Mo	200Mo
	OS X 10.1 / 10.2.1 - 10.3 ou supérieur	Impression, PC Fax, Numérisation <sup>1,2</sup>	USB seulement		128Mo	160Mo	50Mo	200Mo

- 1 Numérisation maximale de 1200 x 1200 ppp avec Windows® XP (les résolutions maximales de 9600 x 9600 ppp peuvent être choisies avec l'utilitaire de numérisation Brother).
- 2 Envoi PC Fax Brother seulement. Pour réception par PC Fax, utilisez la fonction intégrée à Windows® XP.
- 3 Numérisation disponible seulement pour Mac OS 10.2.1 - 10.3 ou supérieure.
- 4 Touche de numérisation dédiée et numérisation réseau non supportées par les systèmes d'exploitation Mac®.

Pour obtenir les plus récents pilotes, visitez le site du Centre de solutions Brother à <http://solutions.brother.com>

### Fournitures et accessoires en option<sup>1</sup>

- TN540 : Cartouche de toner standard (3 500 pages par cartouche<sup>3</sup>)
- TN570 : Cartouche de toner haut rendement (6 700 pages par cartouche<sup>5</sup>)
- DR510 : Tambour
- LTS500 : Second plateau papier inférieur (250 pages)
- NC9100h : Option RL interne (Ethernet)



\* Selon le tableau no 1 Brother avec codage MMR ou JBIG à résolution standard en ECM

<sup>1</sup> Achat additionnel requis

<sup>2</sup> Voir le tableau de configuration minimale du système pour les détails

<sup>3</sup> Câbles non compris

<sup>5</sup> Basée sur couverture de 5 % en format lettre

<sup>6</sup> Jusqu'à 20 000 pages

<sup>7</sup> Pour Windows® XP

Pour en savoir plus, visitez notre site Web à [www.brother.ca](http://www.brother.ca)



# MFC-8220

## PERFORMANCE ET FLEXIBILITÉ

TÉLÉCOPIEUR • IMPRIMANTE • COPIEUR • SCANNER • PC FAX



### IMPRIMANTE LASER

#### Résolution claire et nette pour tous vos documents.

Avec la MFC-8220, haute qualité et impression rapide vont de paire. Elle imprime des documents laser monochrome clairs et ultra-nets – jusqu'à 2400 x 600 ppp (HQ1200) – à une remarquable vitesse de 21 pages par minute. Impression de qualité et polyvalence permettent de produire des documents professionnels pour votre entreprise.

### TÉLÉCOPIEUR À PAPIER ORDINAIRE

#### Télécopieur rapide, efficace et polyvalent extensible.

Envoyer ou recevoir des documents en format standard ou légal n'a jamais été aussi simple grâce au design d'alimentation de feuilles de ce modèle, ni aussi rapide grâce à son modem fax Super G3 de 33,6 Ko/s. Vous avez une rencontre d'une journée ou devez aller à l'extérieur de la ville? Pas de problème. Ce centre MFC dispose d'une mémoire standard de 32 Mo (jusqu'à 600 pages\*); les télécopies reçues sont sauvegardées même si vous manquez de papier. Et, grâce au MFC-8220, vous n'attendrez plus jamais. La fonction d'accès double permet d'envoyer vos télécopies en mémoire, même pendant que vous en recevez une autre. Vous pouvez même diffuser une télécopie à un maximum de 382 emplacements.

